

Le Mini Fumoir de Poche



Bonjour,

Voici le fumoir de poche réalisé dans une boîte à sucre en tôle achetée chez GIFI Autour de 2 Euros.

On peut fumer deux bonnes portions de poisson.

1_ On place deux cuillers à soupe de bois de hêtre au fond.

2_ On place la plaque inox (repliée sur les bords 4 mm, épaisseur 2 à 3 mm).

3_ On place la grille (extrémités repliée 25 mm)

4_ On place le poisson ou la viande (les cotes de porc vont très bien ainsi que les saucisses fraîches.

Temps de fumage pour 2 belles portions de 15 à 20 mn

Les composants:

La boîte à sucre acier (Gifi).

Du rondin bois de diamètre 16 mm (brico machin).

8 Vis têtes fraisées de Diamètre 4 mm et leur écrou.

Une grille inox retaillée à la cote.

Une plaque alu épaisseur 5 mm (Double fond extérieur).

La plaque inox qui couvre le bois de hêtre.

REMARQUE

NE PAS ÉSSAYER DE COPIER LES MINI FUMOIRS À TIROIRS TYPE ABU GARCIA SE SONT DES DAUBES.

RECETTE DES RILLIETTES DE POISSON QUE L'ON PEUT RÉALISER À LA PÊCHE OU EN TREK.

Ingrédients:

- Petites briks de crème (30% mg) 20 ml (lidl 45 cs pièce)
- Un tube de moutarde.
- Fines herbes de provence.

Action!

Faire bouillir doucement la crème dans la popote y ajouter un peu de moutarde (gouter).

Ajouter les fines herbes (gouter). Sel, poivre.

Lever les filets des poissons fumés, bien enlever les arrêtes.

Piller à la fourchette.

Ajouter la sauce crème fabriquée au poisson par petites quantités (La structure doit rester solide)

Ajuster Saler, poivrer.

Goutez c'est vraiment de la balle!

Les photos

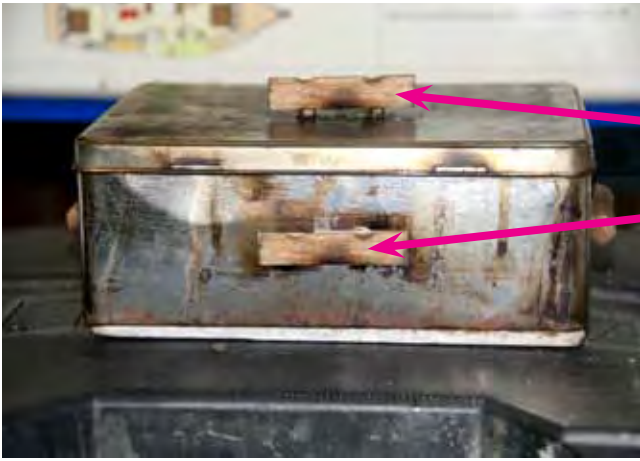


Le Mini Fumoir de Poche

Faire péter le système à charnières sinon on risque se «cramer les pognes à l'ouverture.»

Petits rondins bois de diam. 16 mm
Longueur 8 cm

REMARQUE: IL EST BIEN D'AVOIR UNE PINCE
DISPONIBLE DANS LA BOÎTE.



Percer un trou de diam. 5mm



La plaque inox qui couvre la sciure de
bois de hêtre



Le Mini Fumoir de Poche



La plaque inox doit être repliée (5mm) ou munie d'un système vis écrou de façon à ne pas poser sur le combustible.

La sciure de bois de hêtre s'achète chez les marchands d'articles de pêche.
Pour un fumage la dose est d'environ
2 Cuillères à soupe.



Repose de la plaque inox sur le combustible

Le double fond extérieur d'une épaisseur de 5mm en aluminium riveté sur le fond de la boîte.



Conclusion:
On peut toujours faire mieux mais celui-ci marche bien.