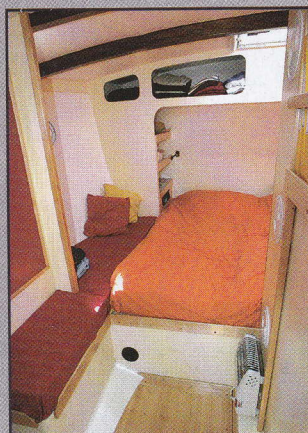
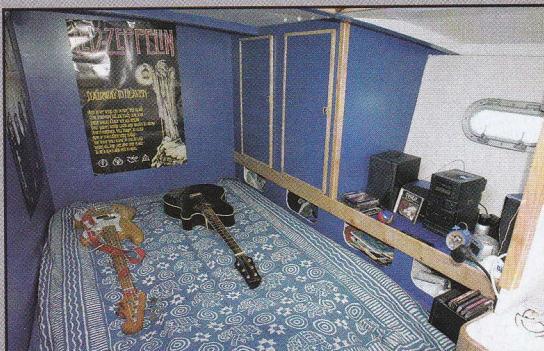


Revue de détail



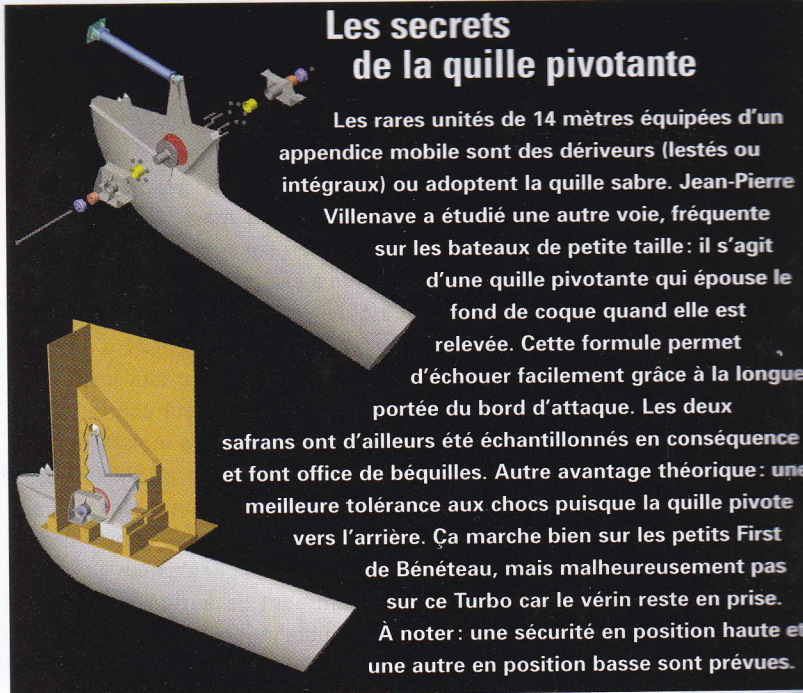
CABINES
DEUX CABINES RICHES EN RANGEMENTS, LUMINEUSES ET BIEN VENTILÉES PAR DE GRANDS PANNEAUX OUVRANTS. PAS BESOIN DE PRÉCISER À QUI APPARTIENT LA BLEUE, QUI A FAIT L'OBJET D'UNE INSONORISATION TRÈS SOIGNÉE !

CABINET DE TOILETTE
UNIQUE MAIS

FUNCTIONNEL. LA PLACE MANQUE UN PEU, MAIS LE COIN TOILETTES FAIT ÉGALEMENT OFFICE DE PENDERIE À CIRÉS. LA MACHINE À LAVER LE LINGE ? DIFFICILE DE SE PASSER DE SES SERVICES QUAND ON VIT À BORD !



COUCHETTE ARRIÈRE
TRÈS AGRÉABLE TANT QUE LE BATEAU NE GÎTE PAS, CE COUCHAGE RESTE TOUJOURS AU FRAIS GRÂCE AU GRAND PANNEAU OUVRANT. LONGUE DE 2 MÈTRES, ELLE EST CEPENDANT TROP ÉTROITE POUR DEUX PERSONNES.



Les secrets de la quille pivotante

Les rares unités de 14 mètres équipées d'un appendice mobile sont des dériveurs (lestés ou intégraux) ou adoptent la quille sabre. Jean-Pierre Villenave a étudié une autre voie, fréquente sur les bateaux de petite taille: il s'agit d'une quille pivotante qui épouse le fond de coque quand elle est relevée. Cette formule permet d'échouer facilement grâce à la longue portée du bord d'attaque. Les deux safrans ont d'ailleurs été échantillonnés en conséquence et font office de béquilles. Autre avantage théorique: une meilleure tolérance aux chocs puisque la quille pivote vers l'arrière. Ça marche bien sur les petits First de Bénéteau, mais malheureusement pas sur ce Turbo car le vérin reste en prise. À noter: une sécurité en position haute et une autre en position basse sont prévues.

Maxime, le fils de Jean-Louis et Claude. La hauteur sous barrot est généreuse: nous relevons encore plus de 2 mètres. La couchette mesure 2 x 1,38 mètre et Maxime dispose d'un vrai bureau. Amateur de guitare électrique, il profite également d'une isolation phonique très poussée... L'unique cabinet de toilette se tient à bâbord, tout proche des deux cabines.

C'est en effet à l'avant que les parents prennent leurs quartiers pour la nuit. Le rouf court fait chuter la hauteur sous barrot à 1,84 mètre, une valeur qui reste confortable. Le matelas est généreux: 1,90 x 1,80 mètre. Jean-Louis Vincent, après ses traversées de voiliers, est devenu un constructeur amateur quasi professionnel. Finitions soignées, léchées, bon sens marin omniprésent.

