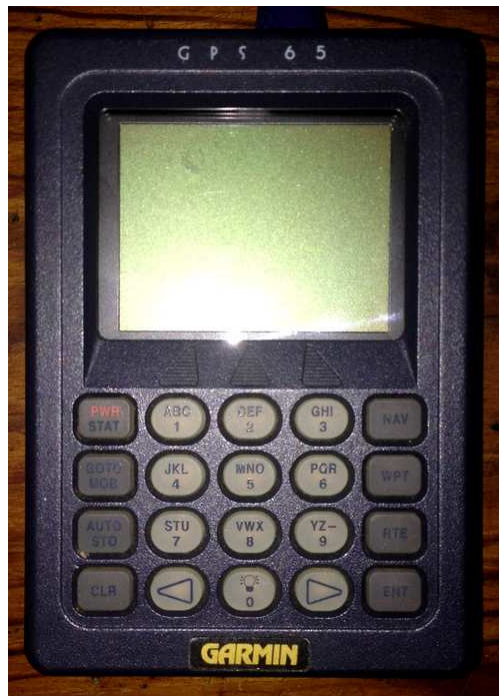


## Changement de la batterie sur un GPS Garmin 65 ou 75

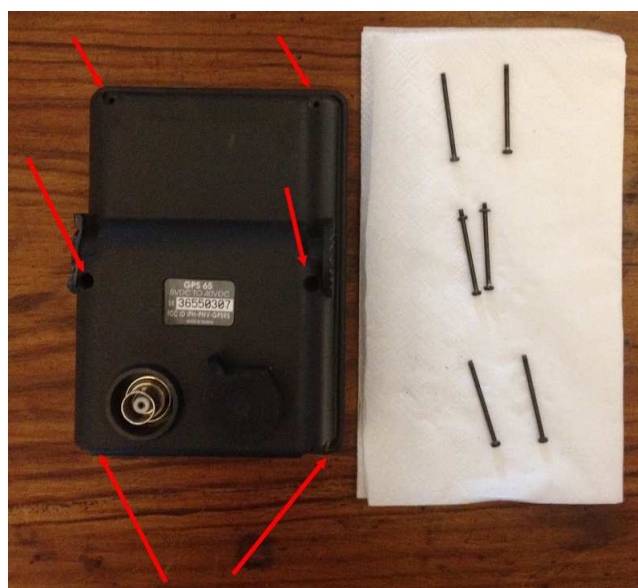


Avant de commencer: les GPS Garmin 65 et 75 sont les mêmes. Le 75 intègre un boîtier complémentaire en bas du GPS, boîtier dans lequel on place des piles bâtons qui permettent au 75 d'être autonome.

Le problème est que mon vieux GPS Garmin 65 ne conserve plus ses données.

Un appel téléphonique au service après vente Garmin ne résout pas le problème : Garmin ne s'occupe plus de ce produit (bon, il était inutile de me dire qu'on ne trouvait plus la batterie...) Donc au boulot!

Retirer les 6 vis au dos du GPS :



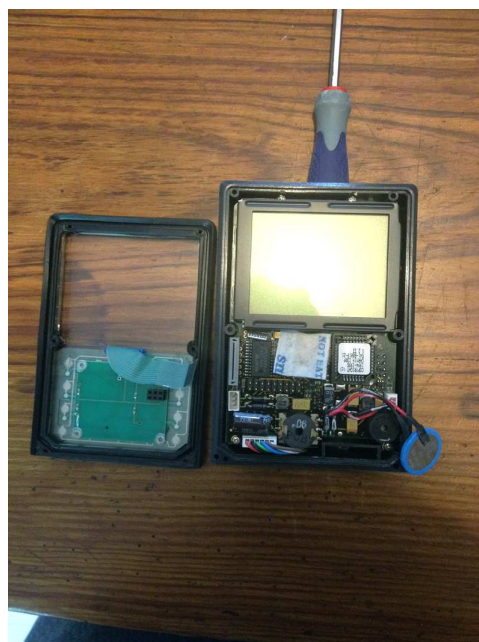
Ôter la face avant :



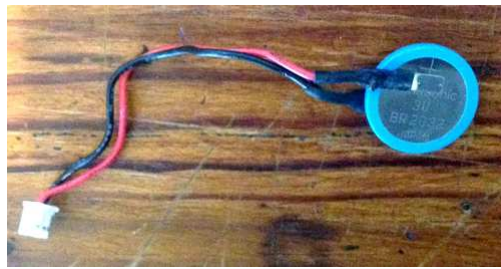
Ouvrir par la droite le GPS  
au niveau du joint caoutchouc,  
ça vient sans forcer ;  
la batterie est au bout de la flèche :



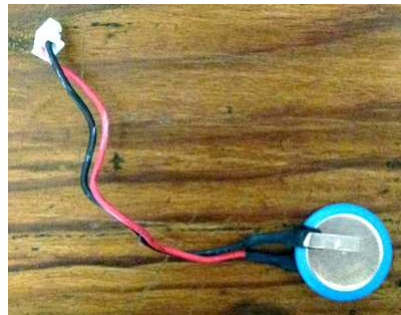
La batterie est collée  
(probablement du silicone),  
donc un petit coup de cutter  
entre la pile et son logement  
pour la sortir :



Voilà, il ne reste plus qu'à retirer la prise (en tirant doucement) pour dessouder et souder plus facilement. La batterie côté plus :



Côté moins :



Gros plan : attention la batterie porte la référence BR2032, mais ce n'est pas suffisant. Celle du GPS intègre 2 pattes à souder, je vais aller chez le marchand de batteries avec ma batterie...Il ne restera plus qu'à remonter mon GPS au look 20ème siècle...

