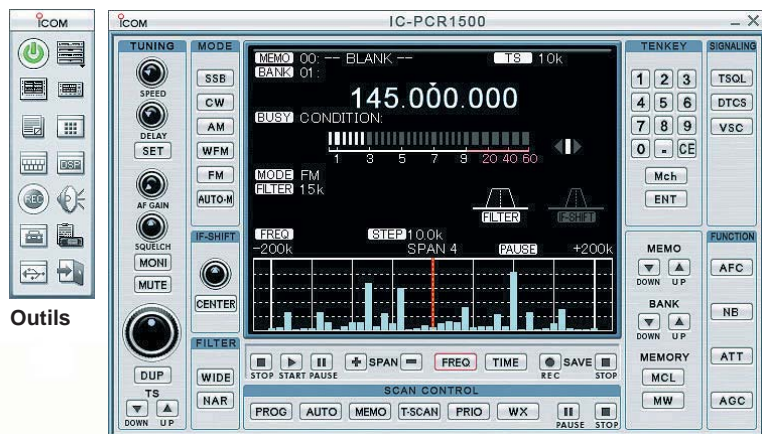


# IC-PCR1500

## Récepteur large bande interfaçable PC !



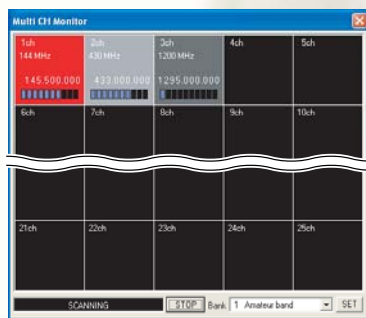
Affichage récepteur expert



Affichage modules



Affichage compact



Ecran moniteur multi canal

### Couverture large bande

L'IC-PCR1500 est une interface qui transforme votre PC en récepteur. Toutes les fonctions sont contrôlables par le PC et les signaux radio du monde entier sont explorés de 0,01 à 3299,999 MHz.

### Connexion avec un câble USB

Le port USB fournit une liaison de transmission très rapide à l'IC-PCR1500 ce qui permet d'étendre les capacités du récepteur : nouvelles fonctions de traitement audio. Un câble audio n'est pas nécessaire car dorénavant tout peut transiter par le port USB. Le temps de réponse est rapide et les signaux reçus sont récupérés directement par la carte audio de l'ordinateur ou sur le boîtier de l'IC-PCR1500.

### 3 écrans de contrôle

3 écrans d'exploitation sont disponibles "affichage récepteur expert", "affichage modules" et "affichage compact".

### Fonction monitoring multi canal

Avec l'IC-PCR1500, ICOM présente un nouveau moniteur qui permet de surveiller jusqu'à 25 canaux simultanément ! Le logiciel détaille l'activité de la bande en dissociant les niveaux de S-meter : chaque statut de canal étant indiqué par trois couleurs de fond différentes. Pour écouter le canal désiré, il suffit de cliquer sur un canal parmi les 25, l'IC-PCR1500 affiche alors le canal choisi.

### Fonction "band scope" et "time line scope"

Avec une largeur de bande de 25 kHz à 5 MHz\*, le nouveau "time-line scope" permet de sauvegarder les données récupérées (date, heure, fréquence...) de façon cyclique paramétrable de 3 à 100 minutes. Les données récupérées du balayage peuvent être enregistrées sur votre PC pour une utilisation ultérieure.

\* L'audio n'est pas perceptible quand la largeur de bande se situe entre 500 kHz et 5 MHz ou en mode CW ou SSB.

### Fonction d'enregistrement audio

Des nouvelles fonctions d'enregistrement sont présentées avec le logiciel de l'IC-PCR1500. Il est possible d'enregistrer l'audio dans le format WAV directement par le port USB. Une fonction de contrôle permet l'enregistrement seulement lorsque le canal est actif en ne tenant pas compte des moments d'inactivité. Il est également possible d'ajuster le taux d'échantillonnage.

### Filtrage DSP

La carte DSP optionnelle, UT-106, offre une fonction de réducteur de bruit. La fonction du filtre réjecteur réduit significativement le bruit de bande améliorant ainsi le rapport signal sur bruit et donc la qualité du signal reçu.

### Scanning ultra rapide

L'IC-PCR1500 permet de chercher rapidement une grande gamme de fréquences en balayant 60 canaux par seconde.\*

\* Selon la capacité du PC.



## AUTRES CARACTERISTIQUES

- Squelch vocal, VSC, permettant d'écouter seulement les fréquences modulées (élimine les porteuses)
- Tons CTCSS/DTCS
- S-meter squelch
- Fonction bip de poche
- Filtre IF ajustable
- Fonction IF shift (en mode SSB et CW seulement)
- Noise blanker (anti parasites impulsionnels)
- Atténuateur 20 dB
- Ecriture automatique de canaux mémoires
- AFC Contrôle automatique de fréquences
- AGC Contrôle automatique de gain
- Décodeur DTMF (24 chiffres)
- Filtre passe bande accordé VHF/UHF
- Plus de 2600 canaux mémoires par fichier
- Egalement disponibles :
  - Version face avant déportée IC-R1500
  - Version double réception IC-PCR2500

## SPECIFICATIONS

## GENERAL

- Bande de fréquence : 0,01-3299,999 MHz
- Mode : AM, FM, WFM, USB\*, LSB\*, CW\*  
\* 0,01-1300 MHz
- Températures d'utilisation : 0 °C à +60 °C
- Stabilité en fréquence : Moins de ±3 ppm à 25 °C
- Pas de réglage : 1 Hz (minimum)
- Alimentation : 12 V DC ±15 %
- Consommation (à 12 V DC) :  
Max. audio 0,8 A typ.  
Veille 0,65 A typ.
- Impédance antenne : 50 Ω (BNC)
- Dimensions (L×H×P) : 146×41×206 mm  
(projections non incluses)
- Poids (approx.) : 1,2 Kg

## RECEPTION

- Système de réception : Triple-conversion superhétérodyne changement de fréquence
- Fréquence intermédiaire : 1<sup>ère</sup> 266,70 MHz  
2<sup>de</sup> 10,70 MHz  
3<sup>ème</sup> 450 kHz (Sauf WFM)
- Sensibilité (moins de) :

	SSB, CW	AM	FM	WFM
0,495-1,799 MHz	5,0 µV	25 µV	-	-
1,8-49,999 MHz	0,5 µV	2,5 µV	0,63 µV*2	-
50-699,999 MHz	0,4 µV	2 µV	0,5 µV	1,4 µV
700-1300 MHz	0,5 µV	2,5 µV	0,63 µV	1,8 µV
1300*1-2299,999 MHz	-	-	5,6 µV	18 µV
2300-3000 MHz	-	-	18 µV	56 µV

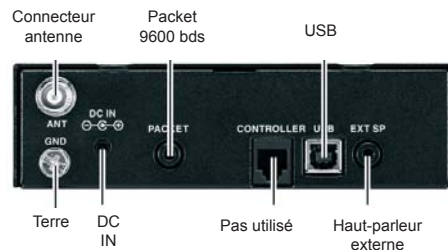
\*1 1300,000001 MHz \*2 28-49,999 MHz  
SSB, CW BW=2,8 kHz, AM BW=6,0 kHz à 10dB S/N  
FM BW=15 kHz, WFM BW=230kHz à 12 dB SINAD

- Sélectivité :  
SSB, CW, AM plus de 2,8 kHz / -6 dB  
SSB, CW, AM, FM plus de 6,0 kHz / -6 dB  
FM, AM plus de 15 kHz / -6 dB  
FM, AM, WFM plus de 50 kHz / -6 dB  
WFM plus de 230 kHz / -6 dB
- Puissance audio : plus de 500 mW à 10 % sous 8 Ω
- Connecteur HP externe : 2-conducteurs 3,5 (d) mm / 8 Ω

## CONFIGURATION PC

- Microsoft® Windows® XP/2000/ME/98SE
- USB 1.1 ou 2.0
- Intel® Pentium® III 450 MHz ou plus
- Disque dur avec 50 MB d'espace libre
- Mémoire vive 128 MB (256 MB ou plus recommandé)
- Résolution écran 1024 × 768
- Les logiciels d'installation sur D-ROM ou DVD sont nécessaires
- Des problèmes audio peuvent subvenir en fonction des caractéristiques du PC.
- De l'espace disque sera nécessaire lors de l'enregistrement de conversations ou pour stocker des données.

## Panneau arrière



## ACCESSOIRES OPTIONNELS

- AD-113E ADAPTATEUR SECTEUR 10,5 V DC, 1,8 A / 1,5 A en sortie.
- CP-12L CABLE ALLUME CIGARE 12 V DC, 2 A
- OPC-254L CABLE ALIMENTATION A utiliser avec une source d'alim. extérieure 12 V DC
- OPC-441 CABLE D'EXTENSION AUDIO (5 m) Permet de déporter la sortie audio
- UT-106 CARTE DSP Réduction de bruit et fonction auto notch
- SP-10 HAUT PARLEUR EXTERNE Pour une utilisation en mobile (par exemple)



Accessoires fournis  
● AD-113E ● Câble USB ● CD d'installation  
● Antenne

Les spécifications et informations données dans ce document peuvent être modifiées sans préavis.

ICOM FRANCE  
Zac de la Plaine - 1, Rue Brindejonc des Moulinais  
BP 45804 - 31505 TOULOUSE CEDEX 5  
Tél : +33 (0)5 61 36 03 03 - Fax : +33 (0)5 61 36 03 00  
WEB ICOM : <http://www.icom-france.com>  
E-mail : [icom@icom-france.com](mailto:icom@icom-france.com)



CACHET DISTRIBUTEUR

ICOM