



MINISTÈRE DE LA DÉFENSE



# Reference maritime and littoral data web portal *data.shom.fr* *Oceanographic forecasts*



# DATA.SHOM.FR

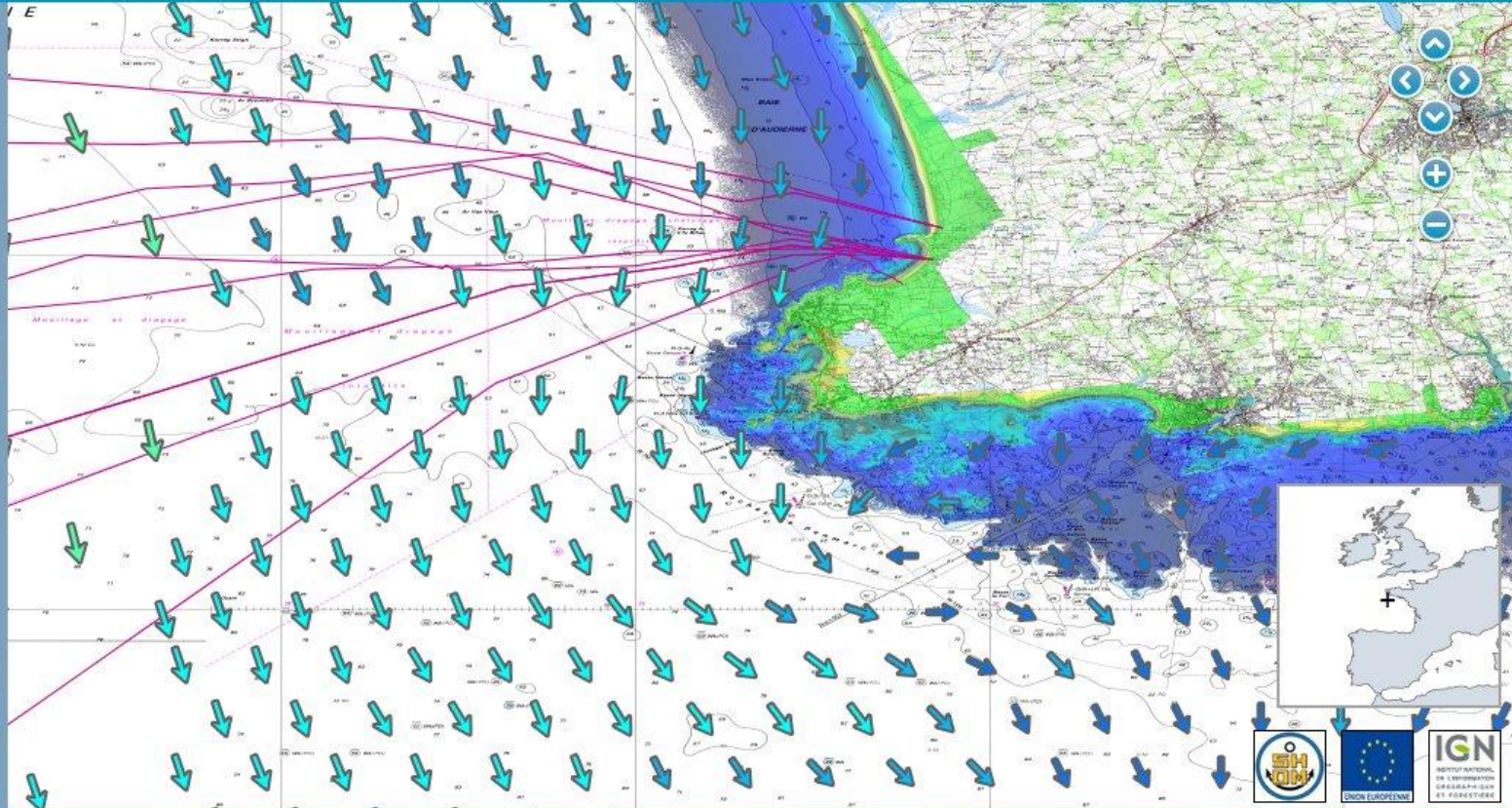
Information géographique maritime et littorale de référence

News | Help | FR | EN  
Send a feedback

**Data**

- Vive Eau - Pleine Mer Brest +2h  
100%
- Câbles et conduites  
100%
- Partie maritime Litto3D® - Finist...  
50%
- Carte littorale  
100%

Add data



WGS84: 047° 44' 32.8" N, 004° 33' 54.2" W

Legal notice and warnings

Scale 1 : 108 335



# DATA.SHOM.FR

Information géographique maritime et littorale de référence

Actualités | Aide | FR | EN  
Remonter une information

### Océanographie

Retour

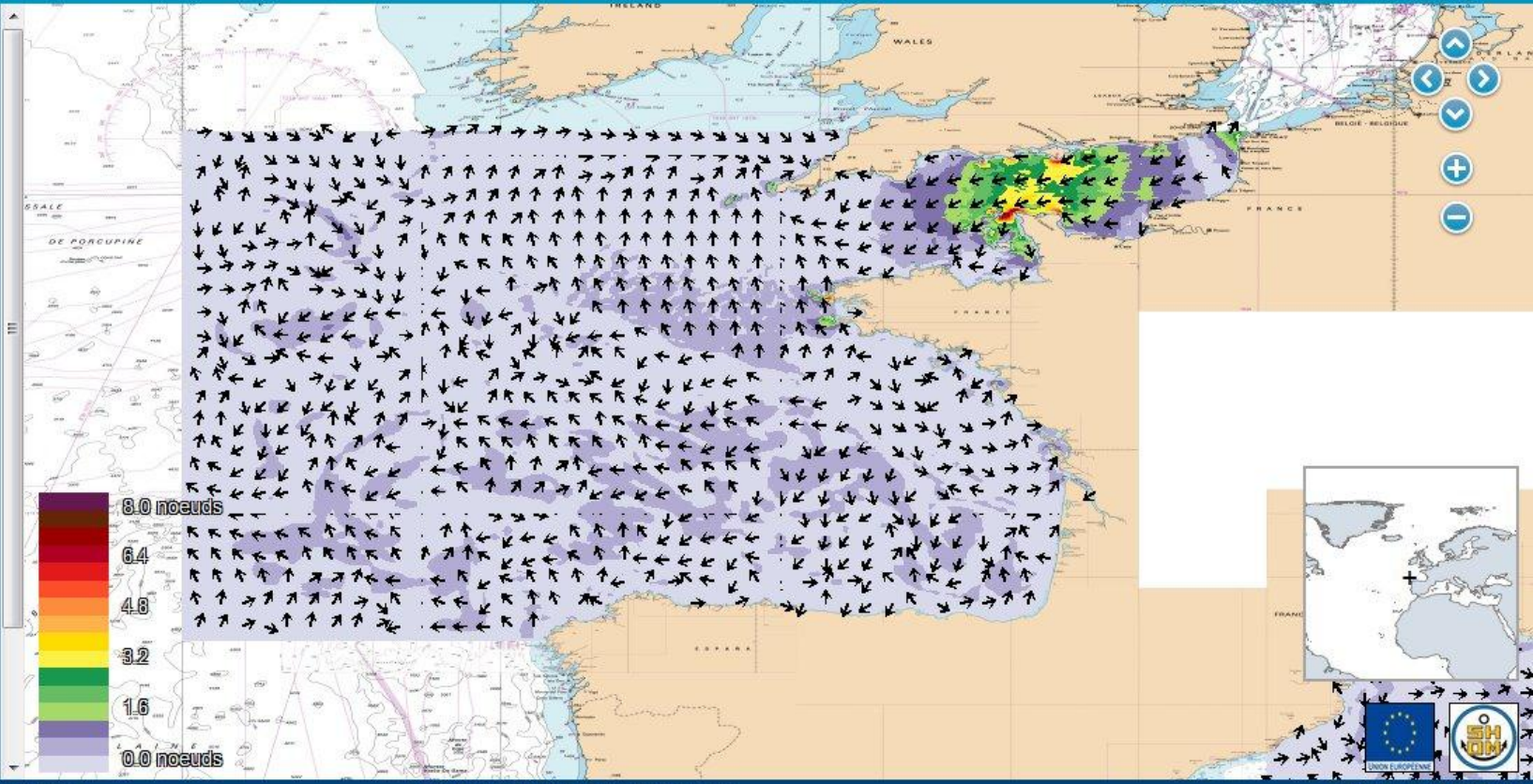
Données ⓘ ⓘ  
Courant

Date (UTC) ⓘ  
< 12-05-2015 (mar.) >  
< 07:00 >

Profondeur  
0

Palette  
courant 8 noeuds AUTO

Outils  
Créer une radiale/section  
Obtenir la valeur au survol  
Télécharger données courants



WGS84: 042° 09' 19.4" N, 000° 47' 25.9" W Mentions légales et avertissements Echelle 1 : 6 933 486



# DATA.SHOM.FR

Information géographique maritime et littorale de référence

Actualités | Aide | FR | EN  
Remonter une information

### Océanographie

Retour

Données ⓘ ?

Courant

Date (UTC) ⓘ ?

< 12-05-2015 (mar.) >

< 07:00 >

Profondeur

0

Palette

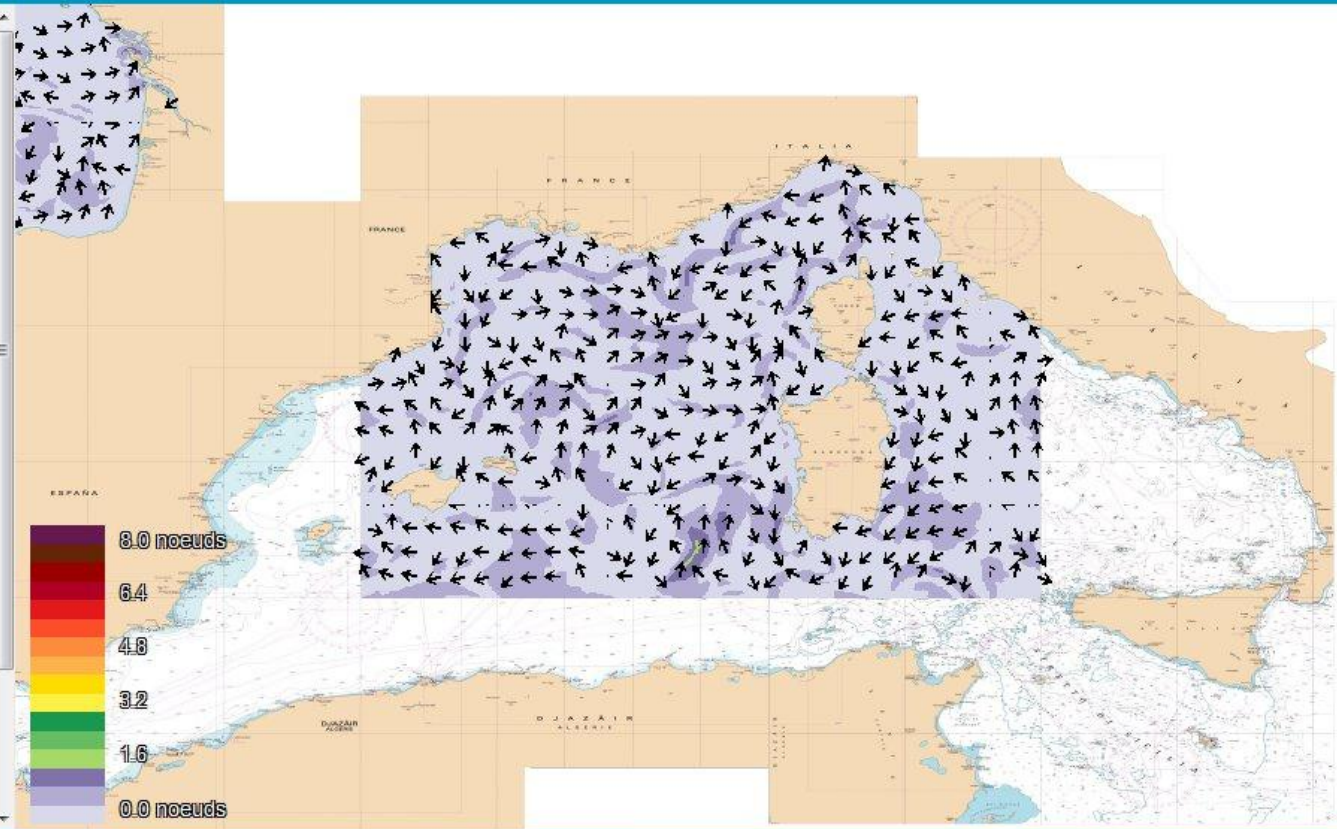
courant 8 noeuds AUTO

Outils

Créer une radiale/section

Obtenir la valeur au survol

Télécharger données courants





# DATA.SHOM.FR

Information géographique maritime et littorale de référence

Actualités | Aide | FR | EN  
Remonter une information

## Océanographie

Retour

Données ⓘ ?

Courant

Date (UTC) ⓘ ?

< 12-05-2015 (mar.) >

< 07:00 >

Profondeur

0

Palette

courant 8 noeuds

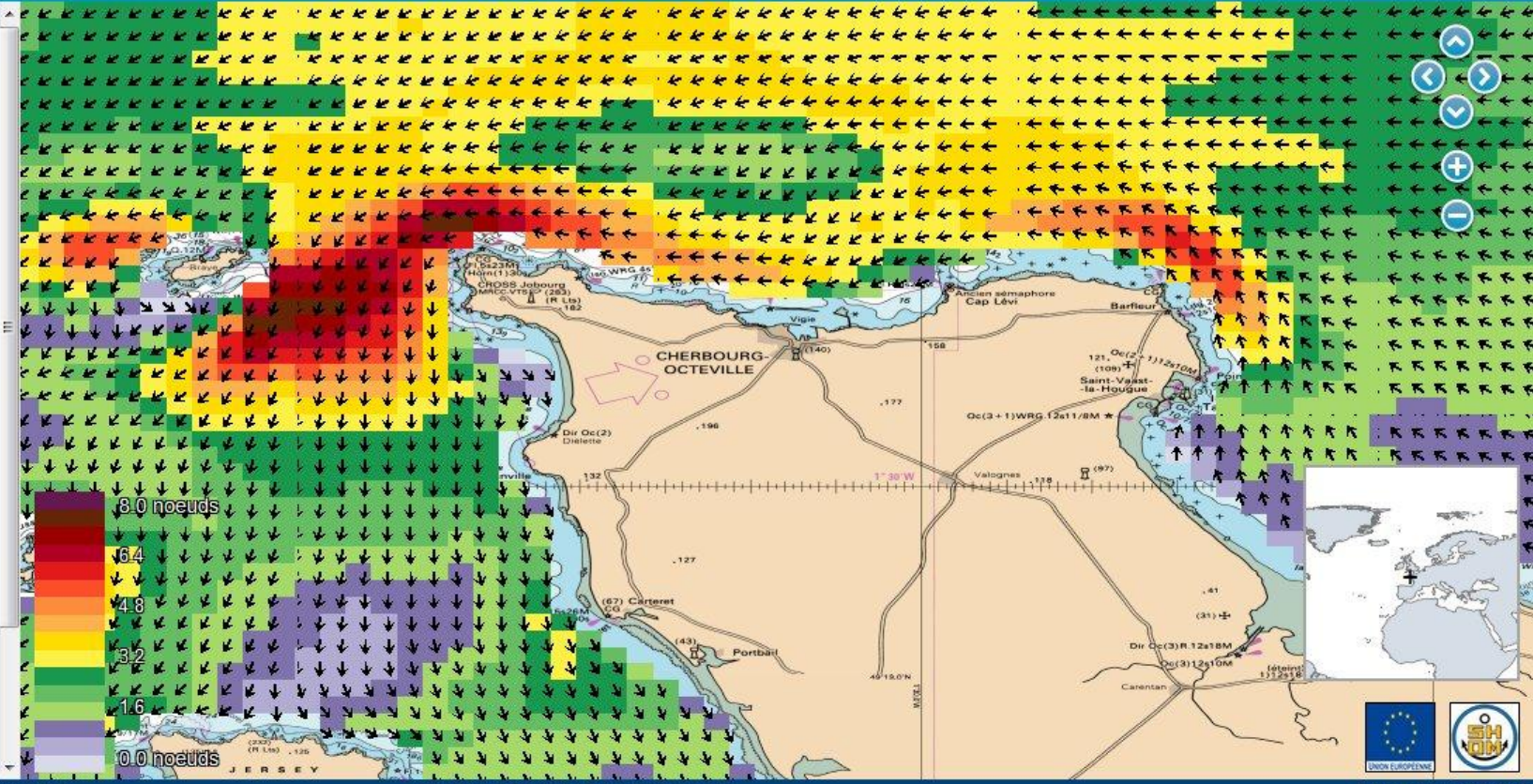
AUTO

Outils

Créer une radiale/section

Obtenir la valeur au survol

WGS84: 049° 14' 07.4" N, 002° 14' 11.8" W



Mentions légales et avertissements

Echelle 1 : 433 342



# DATA.SHOM.FR

Information géographique maritime et littorale de référence

Actualités | Aide | FR | EN  
Remonter une information

### Océanographie

Retour

Données ⓘ ?

Courant

Date (UTC) ⓘ ?

< 12-05-2015 (mar.) >

< 07:00 >

Profondeur

0

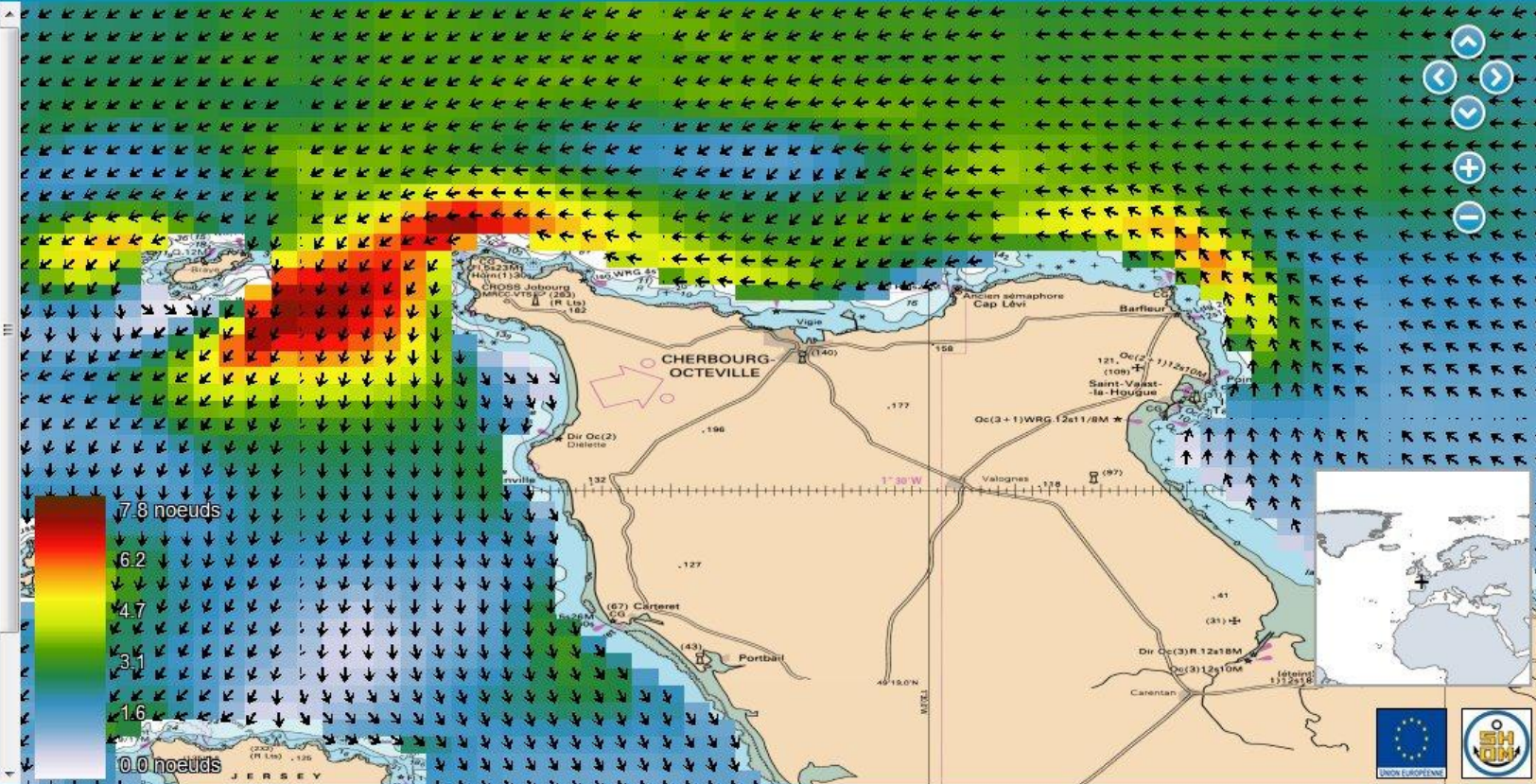
Palette

courant auto AUTO

Outils

Créer une radiale/section

Obtenir la valeur au survol





# DATA.SHOM.FR

Information géographique maritime et littorale de référence

Actualités | Aide | FR | EN  
Remonter une information

Courant

Date (UTC) ?

< 12-05-2015 (mar.) >

< 07:00 >

Profondeur

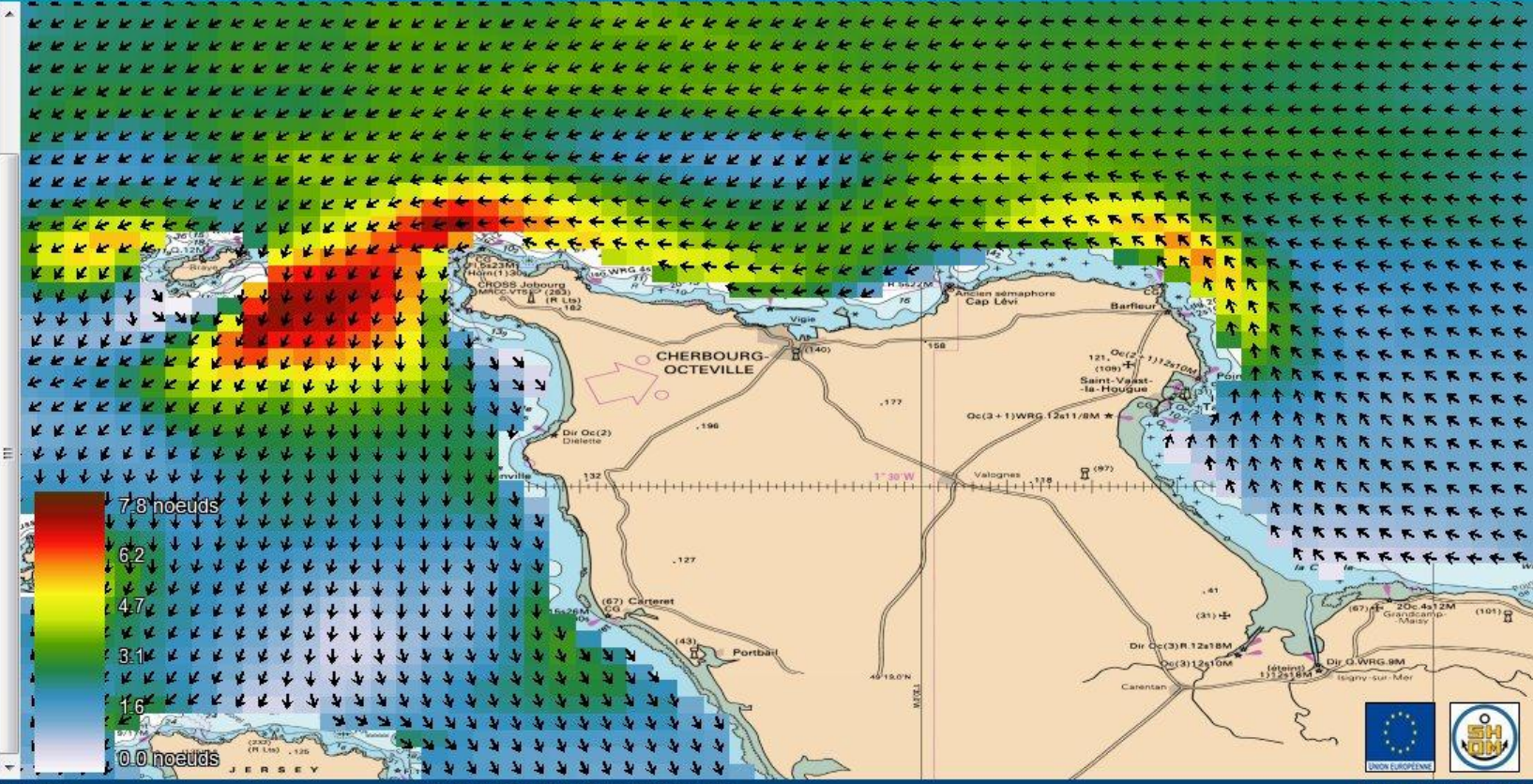
0

Palette

courant auto AUTO

Outils

- Créer une radiale/section
- Obtenir la valeur au survol
- Télécharger données sources
- Configurer une animation
- Arrêter l'optimisation





# DATA.SHOM.FR

Information géographique

Courant

Date (UTC) ?

< 12-05-2015 (mar.) >

< 07:00 >

Depth

0

Palette

courant 8 noeuds AUTO

Outils

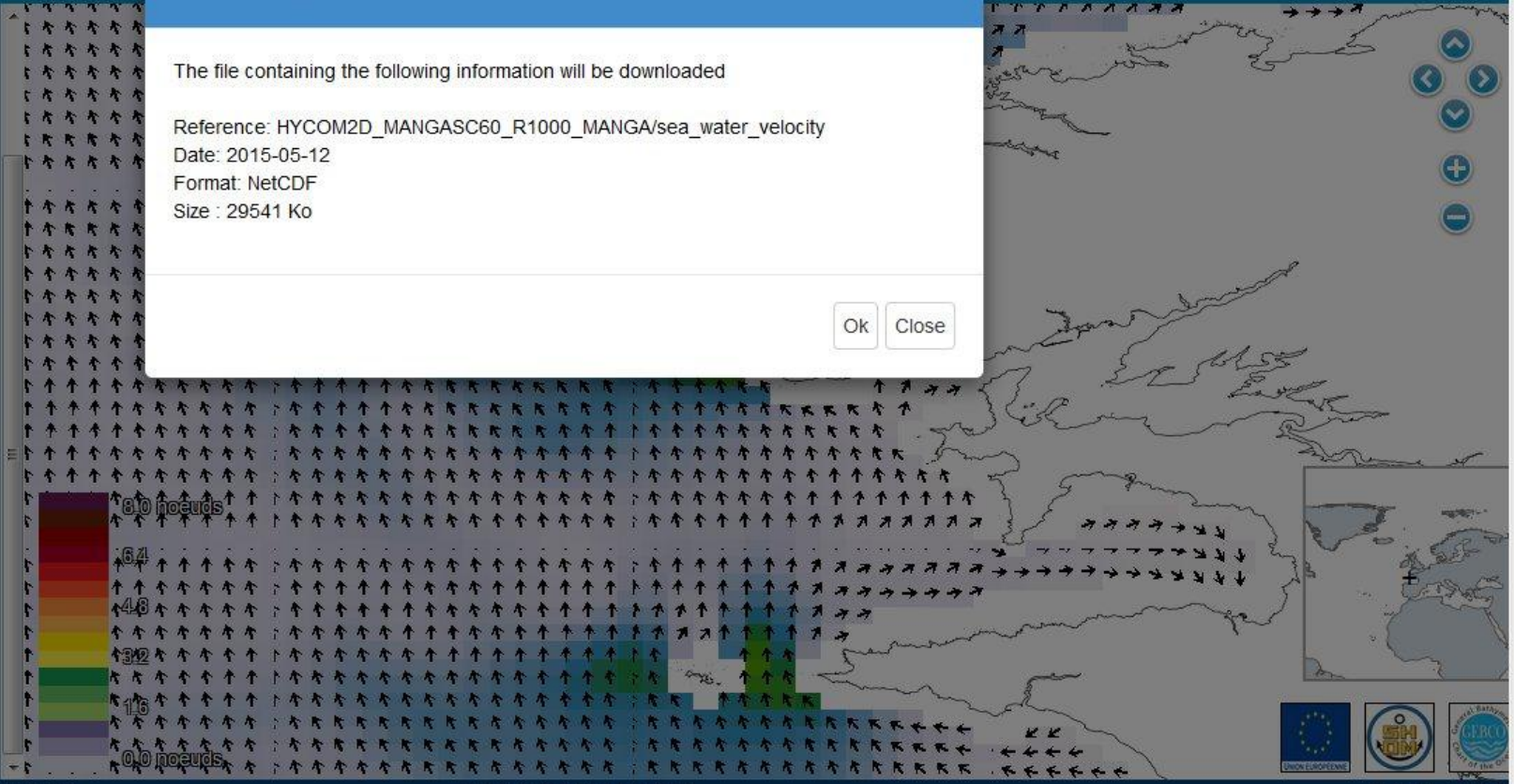
- Start a new transect
- Start the mouse over mode
- Cancel the download
- Configure animation
- Vector optimization (redraw)

### Download data

The file containing the following information will be downloaded

Reference: HYCOM2D\_MANGASC60\_R1000\_MANGA/sea\_water\_velocity  
Date: 2015-05-12  
Format: NetCDF  
Size : 29541 Ko

Ok Close







# DATA.SHOM.FR

Information géographique maritime et littorale de référence

News | Help | FR | E  
Send a feedback

**Courant**

Date (UTC) ?

< 12-05-2015 (mar.) >

< 07:00 >

Depth

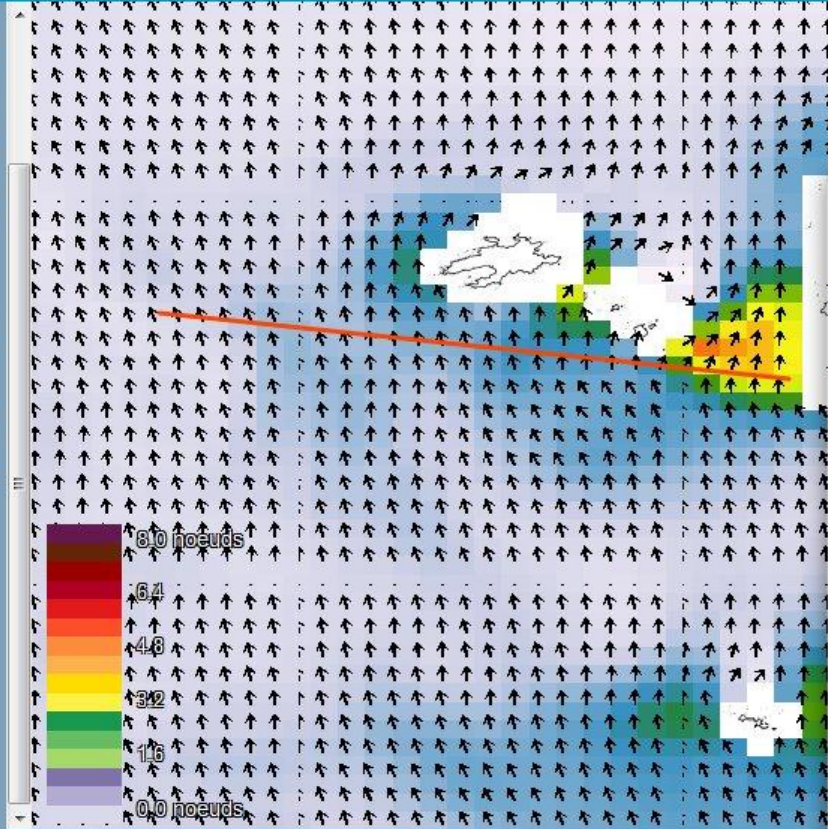
0

Palette

courant 8 noeuds AUTO

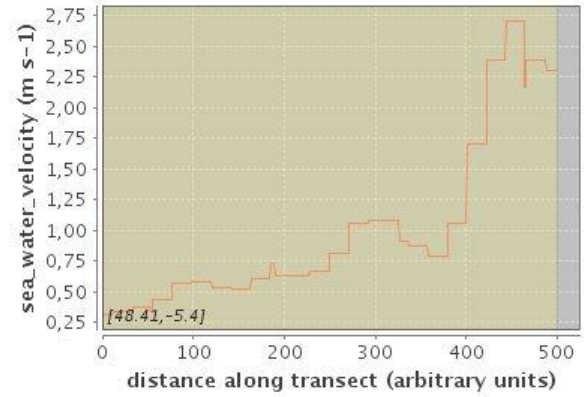
Outils

- Stop the transect
- Start the mouse over mode
- Download source data
- Configure animation
- Vector optimization (redraw)



View a transect  
Courant

### Transect for sea\_water\_velocity





# DATA.SHOM.FR

Information géographique maritime et littorale de référence

News | Help | FR | EN  
Send a feedback

**Courant**

Date (UTC) ?

< 12-05-2015 (mar.) >

< 07:00 >

Depth

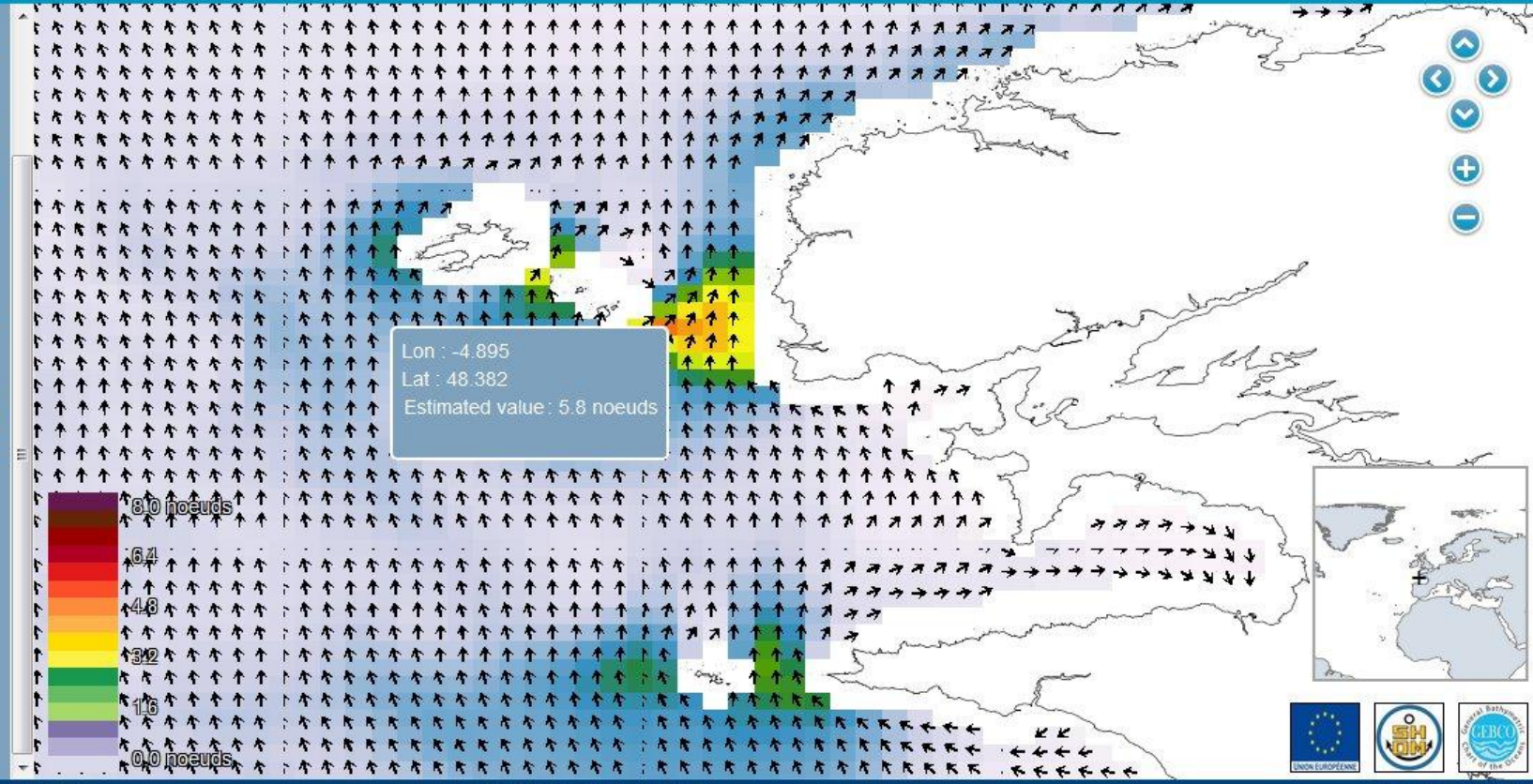
0

Palette

courant 8 noeuds AUTO

Outils

- Start a new transect
- Stop the mouse over mode
- Download source data
- Configure animation
- Vector optimization (redraw)





# DATA.SHOM.FR

Information géographique maritime et littorale de référence

News | Help | FR | EN  
Send a feedback

## Animation

Back

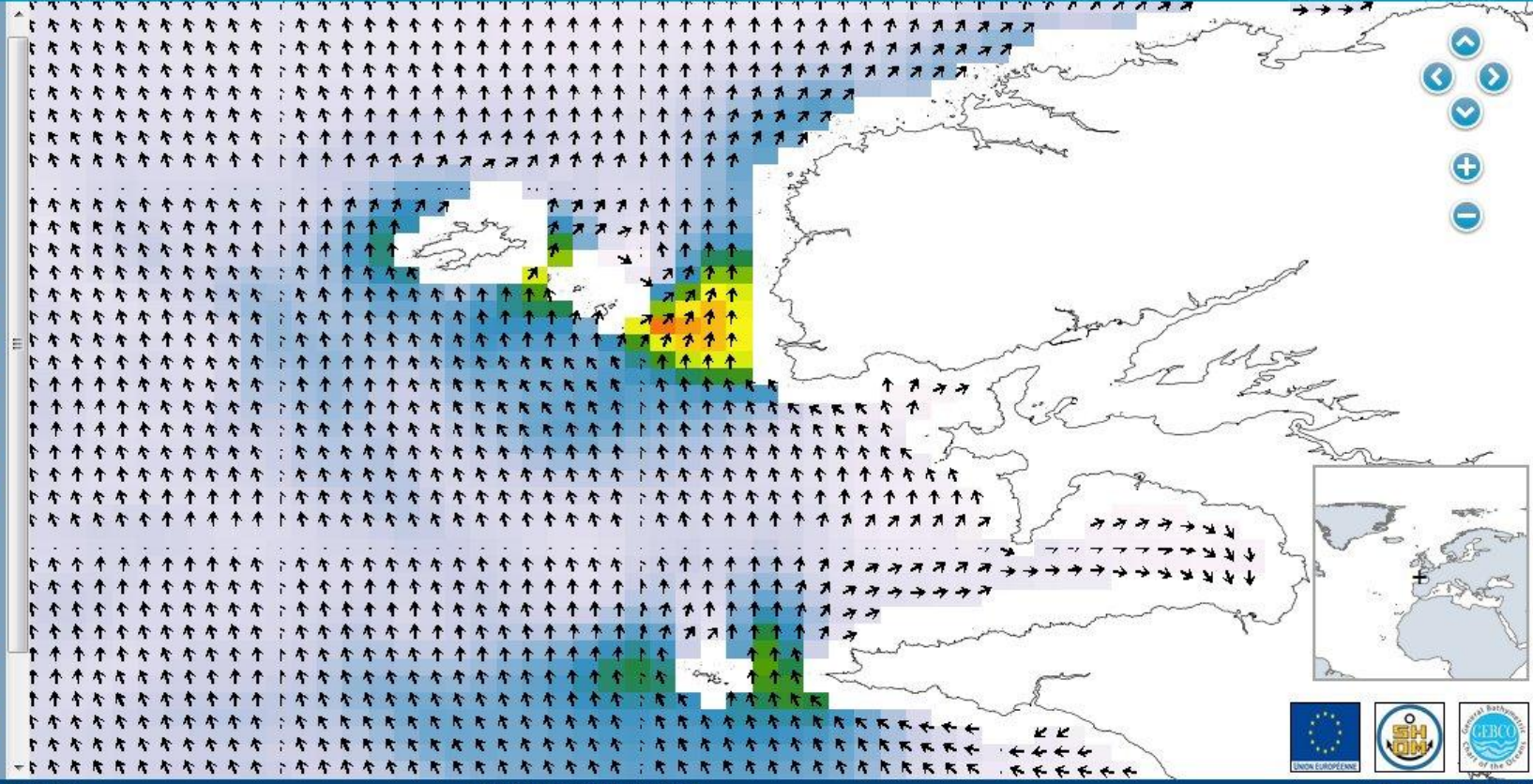
Parameter  
Hydrodynamique surface horaire  
Courant

Begin date (UTC) ?  
< 05-12-2015 (Tue) >  
< 07:00 >

End date (UTC) ?  
< 05-12-2015 (Tue) >  
< 07:00 >

Depth  
0

Palette  
courant 8 noeuds AUTO



WGS84: 048° 07' 40.2" N, 005° 18' 46.0" W

Legal notice and warnings

Scale 1 : 433 342



# DATA.SHOM.FR

Information géographique maritime et littorale de référence

News | Help | FR | EN  
Send a feedback

## Oceanography

Back to data

Data ⓘ ?

Courant

Date (UTC) ⓘ ?

< 05-12-2015 (Tue) >

< 07:00 >

Depth

0

Palette

courant 8 noeuds

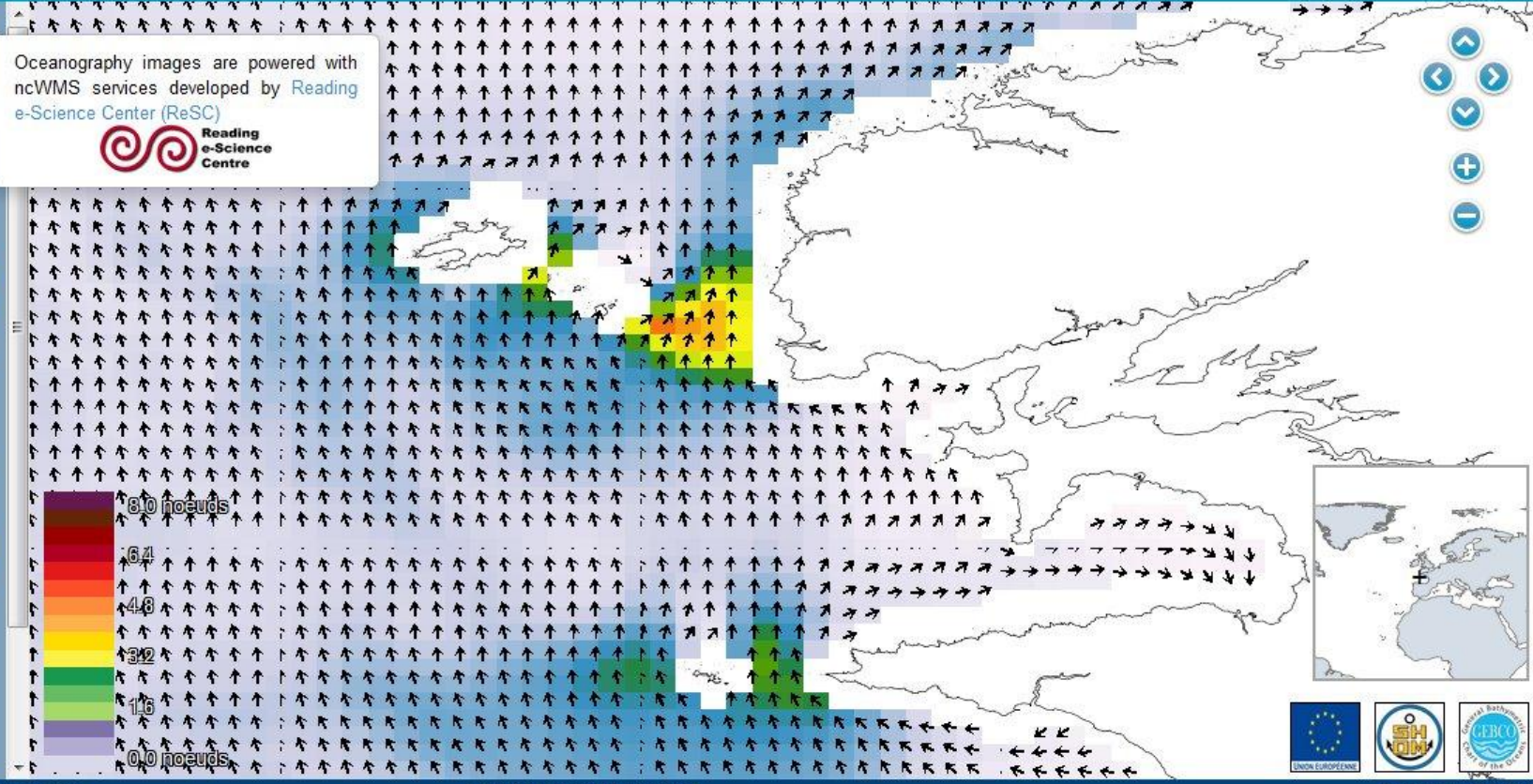
AUTO

Outils

Start a new transect

Start the mouse over mode

Download course data



WGS84: 048° 39' 18.6" N, 005° 29' 58.4" W

Legal notice and warnings

Scale 1 : 433 342



# DATA.SHOM.FR

Information géographique maritime et littorale de référence

News | Help | FR | EN  
Send a feedback

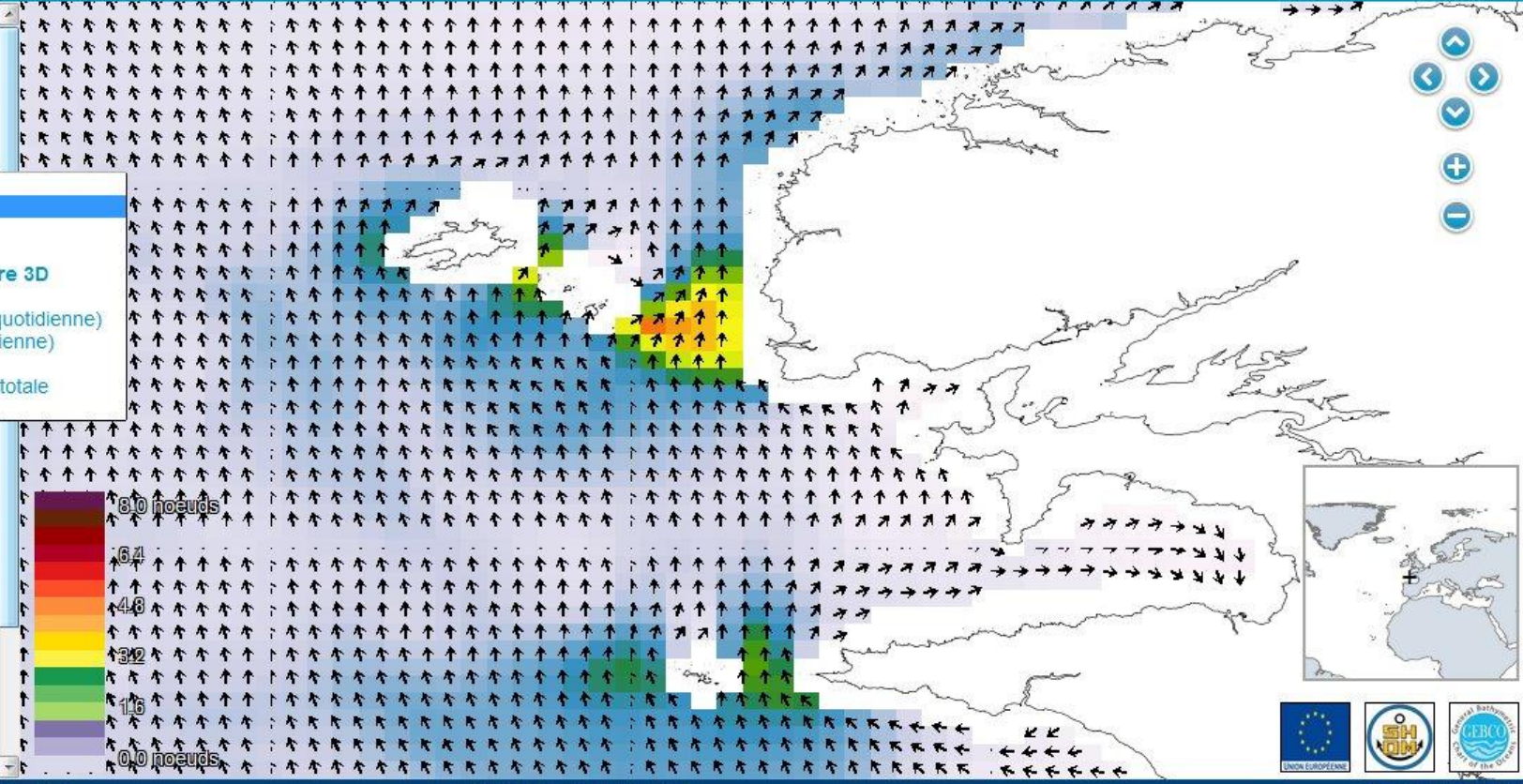
Oceanography Back to data

Data ⓘ ?

- Courant
- Hydrodynamique surface horaire**
- Courant
- Température eau de mer
- Salinité eau de mer
- Hydrodynamique Moyenne journalière 3D**
- Courant (moyenne quotidienne)
- Température eau de mer (moyenne quotidienne)
- Salinité eau de mer (moyenne quotidienne)
- Vagues**
- Hauteur significative et direction mer totale
- Periode mer totale

Palette  
courant 8 noeuds AUTO

Outils  
Start a new transect  
Start the mouse over mode



WGS84: 048° 38' 04.5" N, 005° 27' 49.8" W

Legal notice and warnings

Scale 1 : 433 342



# DATA.SHOM.FR

Information géographique maritime et littorale de référence

News | Help | FR | EN  
Send a feedback

### Oceanography

Back to data

Data (i) (?)

Hauteur significative et direction r

Date (UTC) (?)

< 05-12-2015 (Tue) >

< 06:00 >

Depth

0

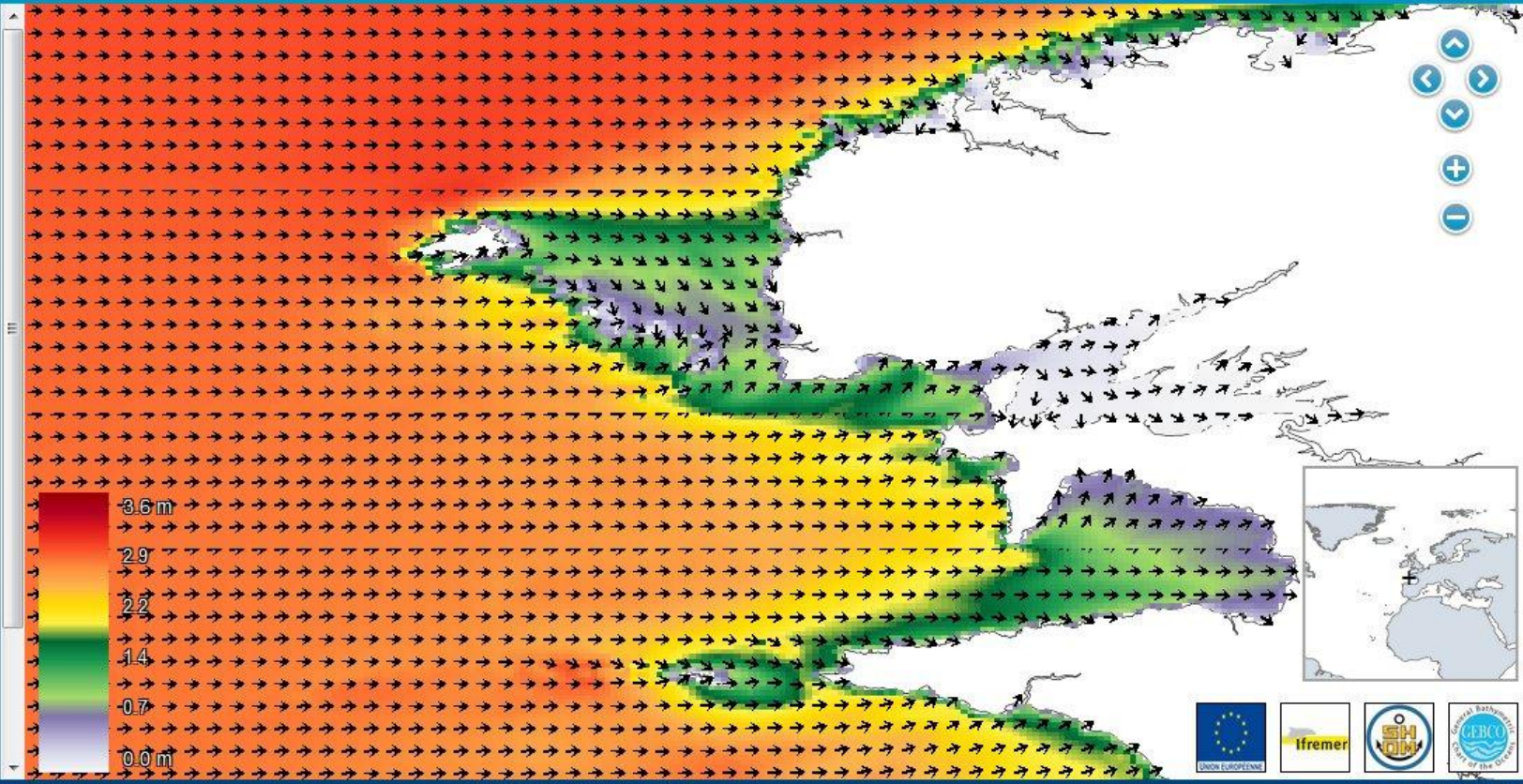
Palette

état de mer auto **AUTO**

Outils

Start a new transect

Start the mouse over mode



WGS84: 047° 56' 22.9" N, 005° 20' 10.0" W Legal notice and warnings Scale 1 : 433 342