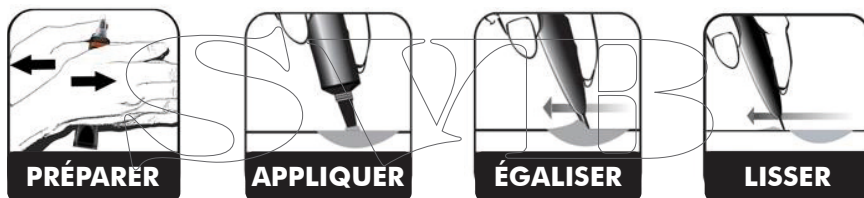


# MagicEzy

## HAIRLINE

# FIX

### CONSEILS D'UTILISATION



#### ÉTAPE 1 : PRÉPARER

- Ne pas utiliser sur les zones submergées
- Gratter avec une fine pointe le long des fissures pour retirer la saleté / les petites salissures.
- Nettoyer / brosser la partie abimée avec de l'eau savonneuse. Puis rincer à l'eau claire.
- Laisser sécher au soleil ou accélérer le séchage avec un sèche-cheveux.
- Agiter et secouer bien le tube pendant 30 secondes pour l'homogénéiser.

#### ÉTAPE 2 : APPLIQUER

- Sur les surfaces en plastique ou en aluminium, appliquer une fine couche de primaire/mastic MagicEzy "MegaFusion" et laisser polymériser pendant 2 heures à 20°C.

#### SECRETS DE RÉPARATION

Comment obtenir la bonne couleur ?

*Mélanger au moins deux couleurs différentes sur un film plastique. Comparer la couleur obtenue en la plaçant au-dessus de la surface.*

Comment faire pour appliquer sur une surface verticale ?

*Pour éviter les coulures ou*

- APPLIQUER 2 gouttes Dans la fissure, tout en ayant un chiffon à portée de main.

### ÉTAPE 3 : ÉGALISER

- Égaliser rapidement en passant l'outil 5 fois sur la réparation. Passer **RAPIDEMENT** permet de faire pénétrer profondément l'Hairline Fix dans la partie abimée.
- Nettoyer la partie égalisée avec votre chiffon et **LISSER** les taches à l'extérieures de la surface.
  - Pour les fissures profondes, plusieurs couches peuvent s'avérer nécessaires pour remplir les fissures. Laisser sécher au moins 2 heures entre chaque couche (il vaut mieux laisser sécher une nuit complète).

*pour sécher **RAPIDEMENT**, utiliser un sèche-cheveux pendant 3 minutes pour former une peau.*

### Comment appliquer par temps chaud / froid ?

*Quand la température dépasse 30°C, mettre un chiffon humide tout autour de la zone à traiter, jusqu'à atteindre la bonne température pour l'application. En-dessous de 15°C, utiliser un sèche-cheveux pendant 3 minutes.*

### ÉTAPE 4 : LISSER

- **LISSER** les traces autour de la réparation (mais pas la réparation elle-même). Humecter ou utiliser un chiffon, si nécessaire, pour nettoyer.



### NOTES :

- Le temps de **SÉCHAGE** varie en fonction de la température. Avec un sèche-cheveux on peut **SÉCHER RAPIDEMENT** en 3 minutes, + 30 minutes pour le refroidissement. Un **SÉCHAGE NORMAL** dure 2 heures (à 20°C). Le produit durcit pendant la nuit et atteint sa résistance et son adhérence maximales au bout de 14 jours.



Zi du Capitou - 85 Avenue Louis Lépine - 83600 Fréjus - FRANCE  
 Tel: +33 (0)4 94 53 27 70 - Fax: +33 (0)4 94 53 27 62  
 Info@seaviewprogress.com - www.seaviewprogress.com

