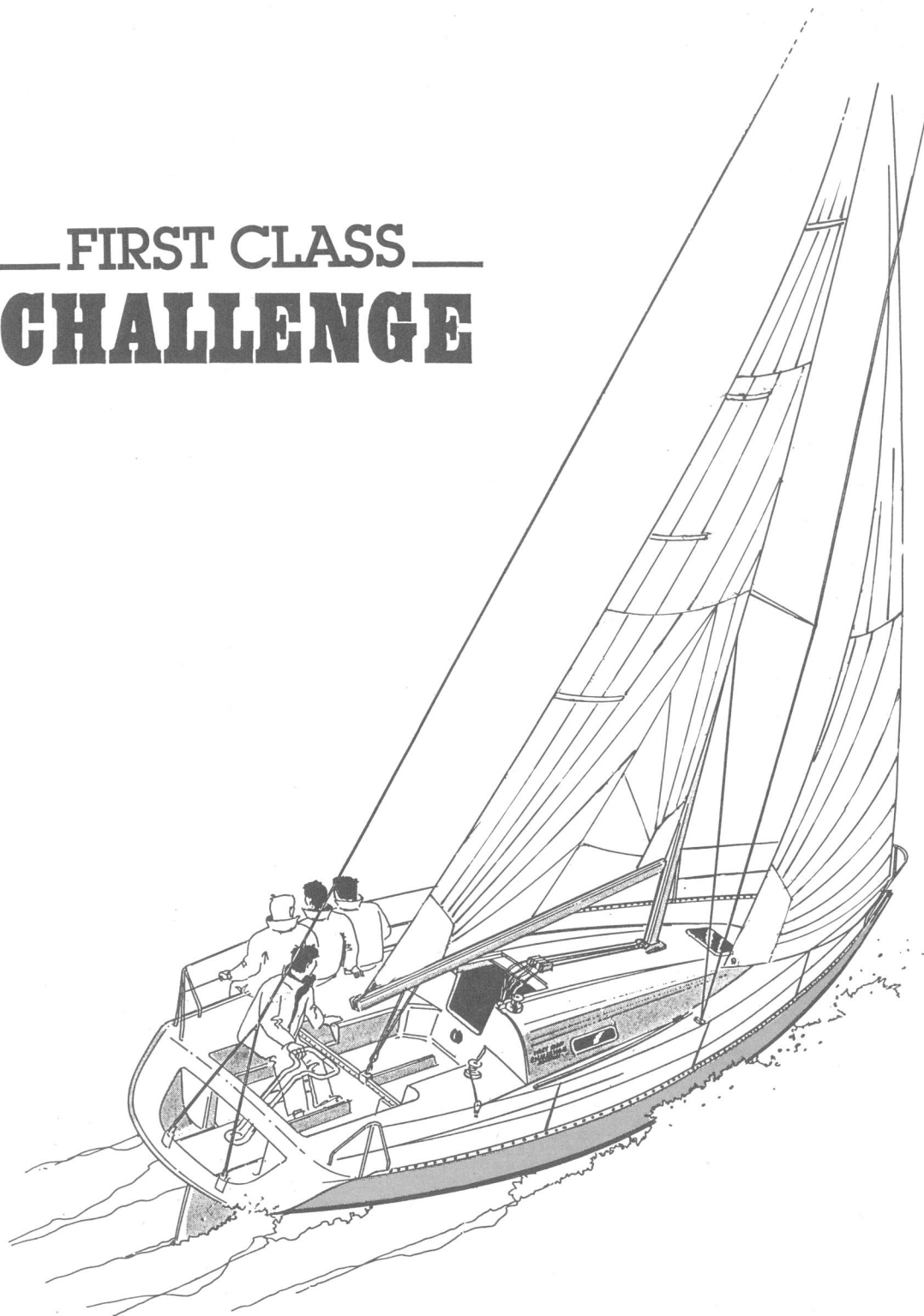


— FIRST CLASS — **CHALLENGE**

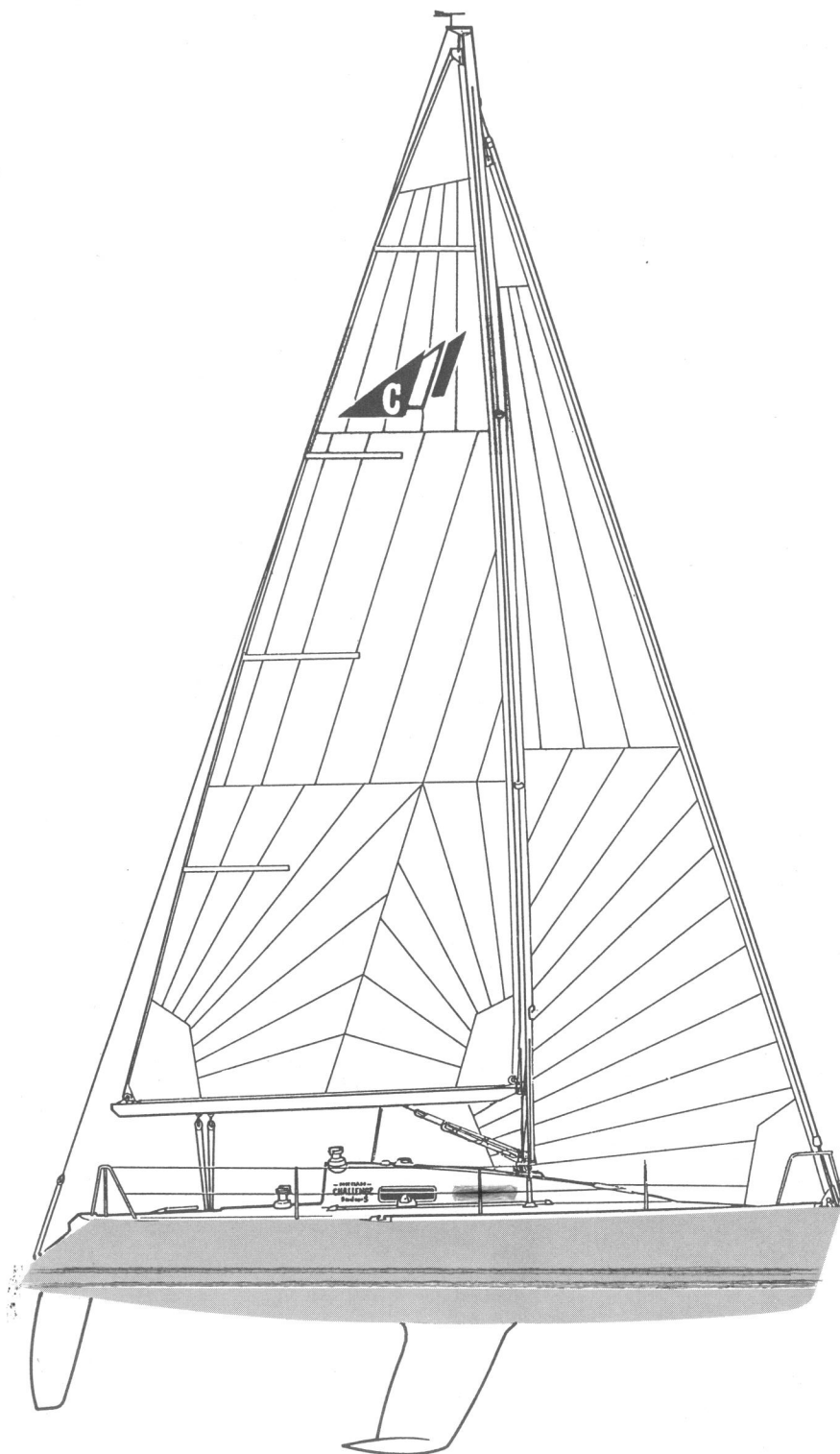


Un CLUB RACER, l'accès à la haute compétition pour un budget raisonnable

Un MONOTYPE intégré à la Class Figaro Solo.

Un CROISEUR RAPIDE, facile à manoeuvrer et aux aménagements simples mais fonctionnels.

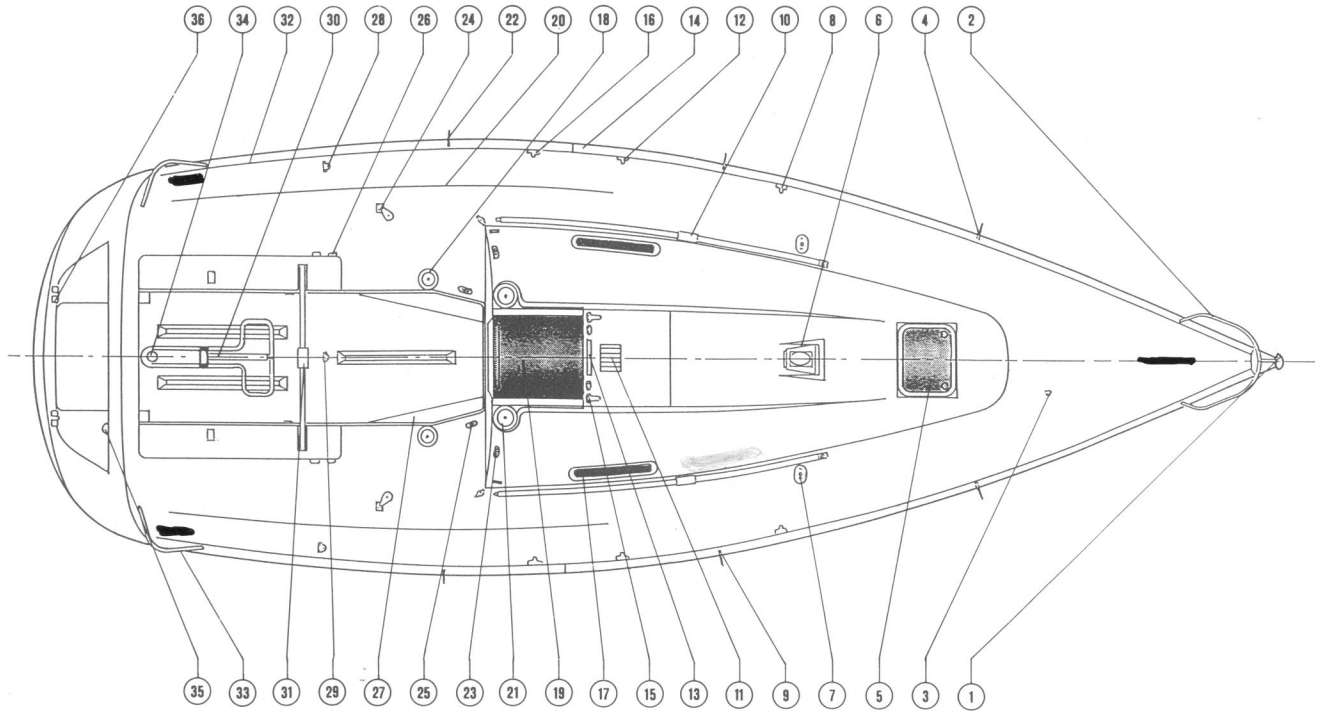
BENETEAU 



CARACTERISTIQUES TECHNIQUES

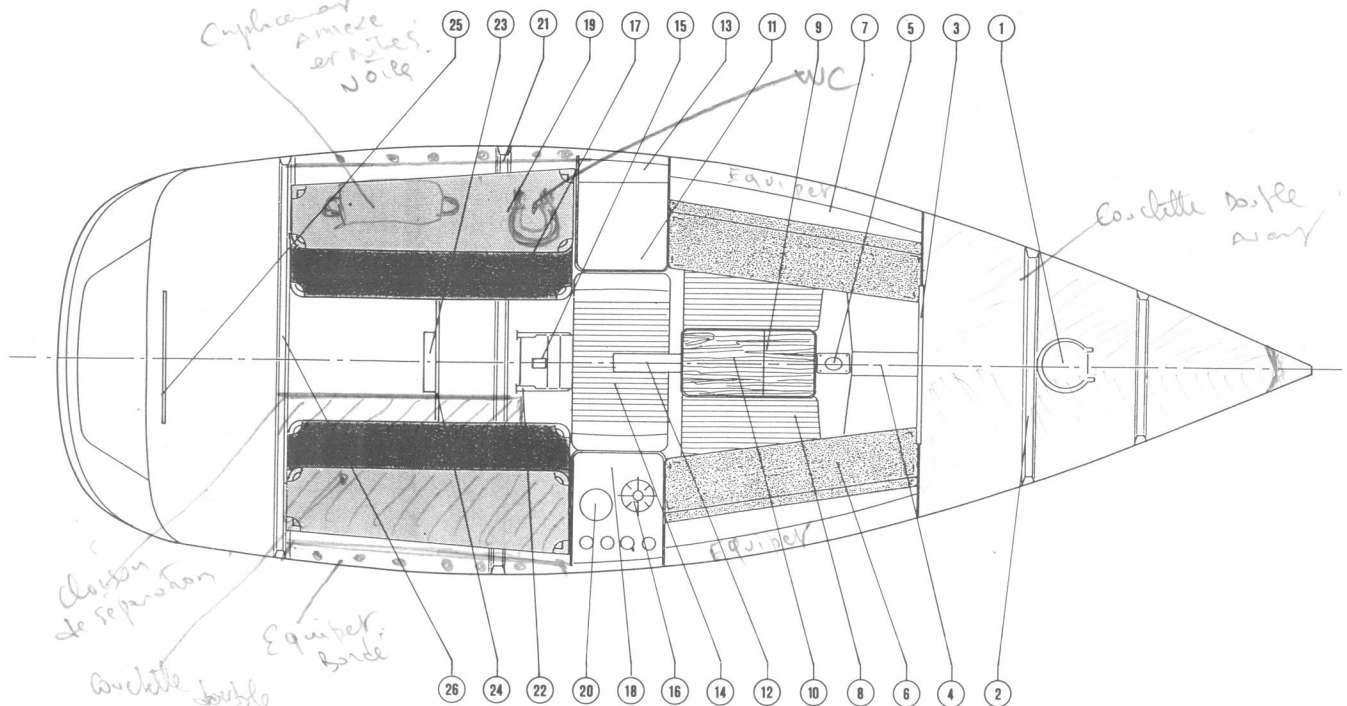
Architectes	Groupe FINOT Jean BERRET	Surface de voilure	25 m ²
Longueur H.T.	9,14 m.	Grand'voile	30,50 m ²
Longueur flottaison	8,40 m.	Génois maxi	73 m ²
Bau maxi	3,25 m.	Spi env.	
Tirant d'eau	1,80 m.	l = 12,22 m.	
Déplacement à vide	2 400 kg env.	J = 3,40 m.	
Lest	900 kg env.	P = 11,19 m.	
Couchage	6 personnes	E = 3,85 m.	
Moteur in bord	9 CV	SL = 11,90 m.	
Catégorie de navigation	2 ^{eme}	SMW = 6,60 m.	
		SPL = 3,60 m.	

PLAN DE PONT



- | | | |
|--|--|--|
| <p>01 - Ferrure étrave inox anneau point d'armure et feu de navigation bicoloré.
 02 - Balcon avant inox.
 03 - Cadène étrier fixation hale-bas tangon.
 04 - Chandelier avant inox.
 05 - Panneau ouvrant 351 x 451 mm.
 06 - Passage étambrai inox rectangulaire avec cales nylon.
 07 - Cadène hauban flush.
 08 - Cadène étrier inox pour écoute de solent.
 09 - Chandelier inox avec jambe de force.
 10 - Rail génois avale-tout à billes.
 11 - Bloqueurs pour drisses et bosses de ris.
 12 - Cadène étrier inox pour barber spi.</p> | <p>13 - Poulies renvoi pour drisses et bosses de ris.
 14 - Rail de fargue alu jouré.
 15 - Mini tourelle pour réglage hale-bas de bôme.
 16 - Cadène étrier inox.
 17 - Hublot ouvrant de roof : 584 x 123 mm.
 18 - Winch primaire 40 AST platinum Lewmar.
 19 - Glissière plexiglas capot de descente.
 20 - Cale-pied polyester.
 21 - Winch manœuvre 30 AST platinum Lewmar.
 22 - Chandelier inox avec jambe de force.
 23 - Taquet machoires pour hale-bas de tangon.
 24 - Poulie folle retour génois.
 25 - Taquet machoires pour barber spi.
 26 - Taquet machoires pour réglage fin GV.</p> | <p>27 - Poche à drisses pour manœuvres courantes et hublot aération cabine AR 257 x 109 mm.
 28 - Cadène étrier inox retour écoute de spi.
 29 - Cadène étrier inox réglage fin GV.
 30 - Barre franche alu avec stick télescopique.
 31 - Barre écoute GV avec curseur à billes et taquet à machoires.
 32 - Rail de fargue plat antidérapant pour confort équipage au rappel.
 33 - Balcon AR inox.
 34 - Paliers safran à rotule auto-alignant.
 35 - Feu de poupe blanc.
 36 - Ferrures ancrage pataras.</p> |
|--|--|--|

PLAN D'AMÉNAGEMENT INTÉRIEUR



- | | | |
|---|--|--|
| <p>01 - W.C. chimiques
 02 - Renfort oméga stratifié sur coque.
 03 - Cloison verticale avec ouverture ronde.
 04 - Boîte protection passe-coque loch et sondeur.
 05 - Pied de mât alu avec tirant pont.
 06 - Banquette de carré avec dossier.
 07 - Vaigrage de coque bois.
 08 - Plancher rainuré verni.
 09 - Coffre pour moteur Yamaha 1 GM avec batteries 60 Amp./H.</p> | <p>10 - Dessus coffre table à repas avec fargue.
 11 - Tables à cartes avec rangements.
 12 - Protection démontable polyester pour arbre d'hélice.
 13 - Tableau électrique 8 fonctions.
 14 - Plancher rainuré verni.
 15 - Fenêtre plexiglas pour hélice.
 16 - Réchaud 1 feu avec cardan.
 17 - Couchette cadre.
 18 - Bloc cuisine avec rangements.
 19 - Couchette cadre.</p> | <p>20 - Evier inox et pompe à eau douce manuelle - Passe-coque de vidange type flush.
 21 - Renfort oméga stratifié sur coque.
 22 - Echelle descente inox marches polyester.
 23 - Réservoir gas-oil 30 l. environ.
 24 - Cloison bois support cockpit.
 25 - Cloison bois renfort palier mèche de safran.
 26 - Renfort oméga stratifié coque.</p> |
|---|--|--|

ÉQUIPEMENT GÉNÉRAL

FÉVRIER 1993

Présentation extérieure

Coque polyester.
Gel-coat bleu de France.
Pont blanc.
Bande de flottaison blanche.
Décoration de rouf spécifique.

Accastillage de pont

Ferrure d'étrave inox et point d'amure rapide.
Rail de fargue ajouré en aluminium anodisé.
Le rail de fargue est interrompu à l'arrière du mât et remplacé par un cale-pied polyester (confort de l'équipage au rappel).
Balcon avant avec feux de route.
Balcon arrière ouvert.
Chandeliers inox profilés, hauteur : 62 cm.
(2 chandeliers avec jambe de force).
Double rangée de filières acier inox.
1 panneau ouvrant 450 x 320 pour éclairage aération cabine AV Lewmar Slimline.
2 panneaux ouvrants 257 x 109 pour éclairage et aération cabine AR.
2 rails écoute de foc réglables sous tension avec avale-tout à billes Amiot.
2 winches Lewmar 40 AST Platinum.
2 winches Lewmar 30 AST Platinum.
6 bloqueurs doubles Spinlock sur poutre au-dessus du capot de descente.
1 boîtier d'orientation de drisses à 7 réas.
1 capot coulissant altuglas teinté pour la descente, l'aération et l'éclairage du carré.
1 porte de cabine.
2 hublots latéraux ouvrants.
1 nable de réservoir d'eau.
1 nable de réservoir fuel.
Cockpit auto-videur.
Bancs de cockpit.
Barre franche avec stick télescopique.
Cadènes de haubans, bas-haubans type Flush.
2 cadènes de bastaques.
2 équipets rangement manivelles.
Rail d'écoute de grand'voile et chariot à billes avec palan Harken.
1 pompe de cale manuelle.
15 pontets inox Wichard escamotables.
2 poches rangements bouts dans cockpit.

Espars / gréement dormant

Gréement 9/10.
Mât et bôme, Performance Spar, aluminium anodisé.
Mât posé sur la quille avec étambrai - 2 étages de barre de flèche.
Gréement dormant rod discontinu.
Étai creux double gorge Leistay.

Gréement courant

1 bosse d'étravage bordure et 2 bosses de ris intérieures à la bôme.
Écoute de génois, écoute de grand'voile
Harken avec palan réglage fin.
Hale-bas de grand'voile.

Pouliage drisses Lewmar.
Drisse de GV.
2 drisses de spi / foc.
1 balancine de tangon sous capelage d'étau.
Halebas de tangon.
2 écoutes de spi avec Barberhauer.
1 tangon.

Aménagements intérieurs

Descente
Marches avec anti-dérapant.

Cuisine

Réchaud 1 feu sur cardan avec bouteille de gaz.
Equipets rangement vivres et couverts.
Placards.
1 évier inox avec sortie passe-coque Flush.
Eau douce pompe à main.
Réservoir eau douce vache souple 60 l environ.

Coin navigateur

Table à cartes 1/2 grand aigle.
Pupitre de rangement des cartes.
Bibliothèque, rangement.
Tableau électrique 12 V 6 fonctions.
Panneau instruments de navigation.
Equipets sous tables à cartes.

1 cabine arrière

2 x 2 couchettes superposées sur cadre alu.

Carré

2 banquettes formant couchettes.
Vaigrage bois sur coque.
Contremoule de pont.
Plancher teck rainuré noir.
1 table formant capot moteur.

Poste avant

W.C. chimiques.
Soute à voiles.

Electricité

1 tableau électrique 6 fonctions.
1 plafonnier navigation.
1 néon carré.
1 néon cuisine.
1 plafonnier cabine AR.
1 feu de tête de mât tricolore.
2 batteries 12 V - 60 Amp.
Coupe-batterie.
Mise à la masse du gréement.
Pompe de cale électrique.

Equipement moteur

Type 1 GM Yanmar.
Moteur central (au niveau de la quille).
Mousse insonorisation.
Réservoir gas-oil (30 l. env.).
Hélice bec de canard - anode.
Hublot de contrôle dans la coque.

Ce document n'est pas contractuel. Les descriptions, illustrations, etc... sont données à titre indicatif. Nos modèles peuvent subir certaines modifications ou améliorations de série sans préavis.

BENETEAU® 

Z.I. des Mares - BP 66 - 85270 St-Hilaire-de-Riez - France - Tél. : 51.55.53.82 - Fax : 51.55.89.10