

SKREW... ANCRE A VIS POUR TOUS LES MOUILLAGES FORAINS



Sea Tech & Fun Europe

ZA de l'Ecluse ; 83460 Les Arcs sur Argens ; FRANCE

Tel : +33 4 94 73 00 40 ; Fax : +33 4 94 73 04 80

info@spade-anchor.com ; www.spade-anchor.com

Tout au long de nos côtes, nous trouvons de magnifiques zones de mouillage forain. Ces zones reçoivent chaque année, des centaines, voire des milliers de navires de passage.

Mais cette concentration massive provoque une dégradation des fonds marins, lourde de conséquences.

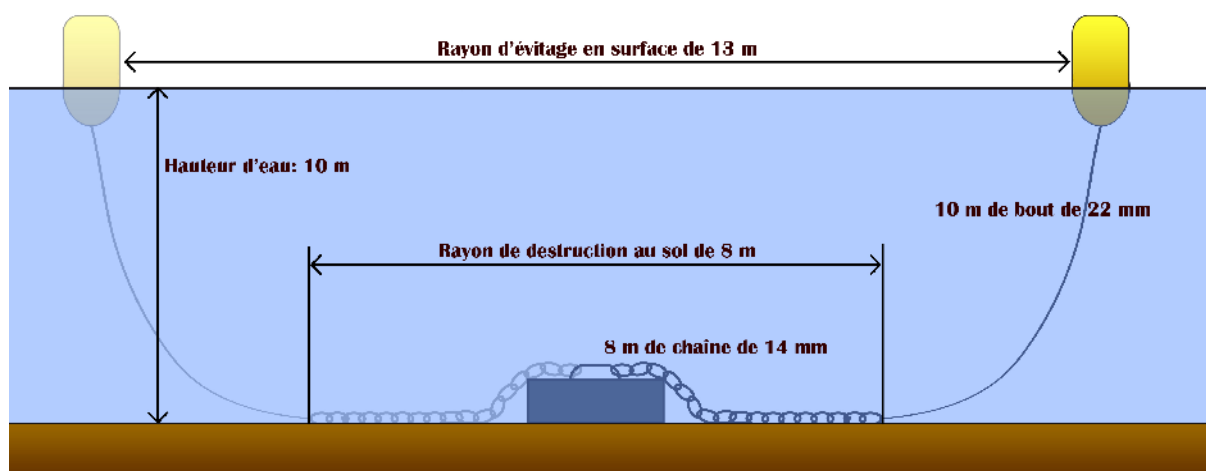
L'écosystème local est en danger .

Ces mouillages répétitifs dégradent inexorablement notre patrimoine sous-marin. En effet, lors de chaque mouillage, les ancres des bateaux dérapent, croquent, labourent les fonds à chaque déplacement du bateau (évitage, houle, vent, marée, ...), pour finalement arracher la flore lors du départ.

Ces dégâts sont importants et irréversibles, la vie subaquatique est en grand danger. En particulier en Méditerranée, où l'herbier de Posidonie (*Posidonia Océanica*) est en péril (CF : Arrêté de protection de la posidonie, JO du 9/08/88.), ainsi que la prolifération de la Taxifolia (*Caulerpa Taxifolia*) par colportage accidentel.

Proposition existante de Mouillage forain

Les solutions existantes de mouillage sur corps-morts ne sont pas vraiment satisfaisantes. En effet, la surface détruite par les mouvements du bateau est limitée, mais la surface bloc-mouillage reste encore trop importante. Les fonds sous-marins subissent encore des destructions trop importantes.



Mouillage sur corps-mort avec destruction des fonds marins

Sea Tech & Fun Europe

ZA de l'Ecluse ; 83460 Les Arcs sur Argens ; FRANCE

Tel : +33 4 94 73 00 40 ; Fax : +33 4 94 73 04 80

info@spade-anchor.com ; www.spade-anchor.com

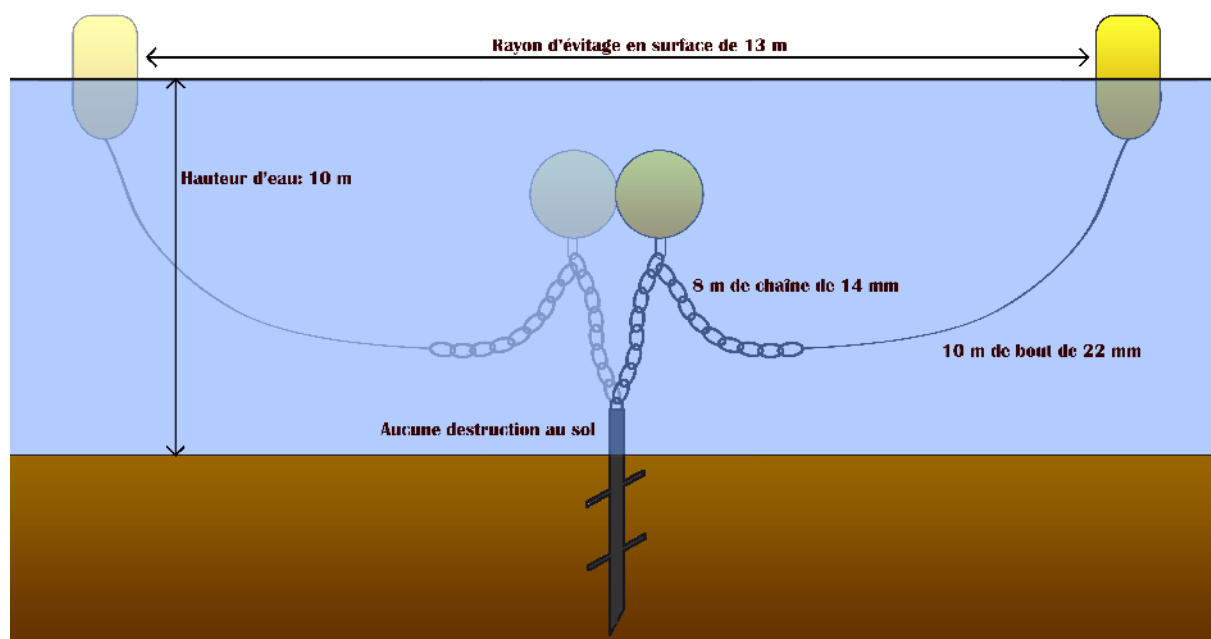
En conclusion :

Malgré les efforts réalisés pour l'utilisation de corps-morts dans les zones à forte concentration de mouillage, la dégradation du sol marin est plus localisée mais beaucoup plus destructive. Et bien sûr, les mouillages volants restent toujours plus éparpillés mais sans cesse en déplacement et renouvelés sur le littoral.

La dégradation du sol reste donc évidente dans les deux cas de figure.

C'est pourquoi nous proposons une solution technique et écologique visant à préserver notre patrimoine marin.

Les ancrés à vis SKREW.



Mouillage sur ancre SKREW sans destruction des fonds marins

Sea Tech & Fun Europe

ZA de l'Ecluse ; 83460 Les Arcs sur Argens ; FRANCE

Tel : +33 4 94 73 00 40 ; Fax : +33 4 94 73 04 80

info@spade-anchor.com ; www.spade-anchor.com

Les ancrés SKREW...Quels avantages ?

Sea Tech & Fun Europe lance la nouvelle génération d'ancrés SKREW, plus efficace, un « vissage » facilité, une plus grande tenue :

- * Respectueuses de l'écologie des fonds marins, à l'inverse des ancrés temporaires, elles ne draguent pas les fonds,
- * Impact environnemental négligeable (la surface occupée sur le fond est infime.)
- Aucun contact de la ligne de mouillage sur le fond.
- Le point d'ancrage affleure le sol et ne constitue aucun obstacle pour les autres lignes de mouillage, engins de pêche,
- Un ancrage simple, résistant avec une durée de vie très importante, grâce à sa conception en acier galvanisé (processus de fabrication par trempage dans un bain de zinc en fusion),
- * La tenue des ancrés hélicoïdales est la plus élevée pour un prix de revient faible,
- * Une adaptation parfaite aux divers substrats : éboulis, sables divers, matte, herbier de Posidonie, vase...,



Une adaptation parfaite avec son environnement

Sea Tech & Fun Europe

ZA de l'Ecluse ; 83460 Les Arcs sur Argens ; FRANCE

Tel : +33 4 94 73 00 40 ; Fax : +33 4 94 73 04 80

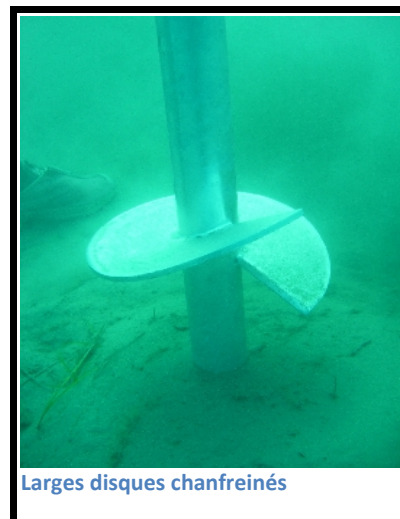
info@spade-anchor.com ; www.spade-anchor.com

L'ancre SKREW est conçue avec précision :

- Verge creuse : résistance accrue et pénétration facile,
- Verge biseautée : attaque le sol pour pénétrer facilement,
- Larges disques : une excellente tenue dans les fonds,
- Disques chanfreinés : pénètrent plus facilement.



Verge creuse et biseautée



Larges disques chanfreinés



Une satisfaction garantie

Sea Tech & Fun Europe

ZA de l'Ecluse ; 83460 Les Arcs sur Argens ; FRANCE

Tel : +33 4 94 73 00 40 ; Fax : +33 4 94 73 04 80

info@spade-anchor.com ; www.spade-anchor.com

Installation d'un mouillage permanent SKREW

■ *Généralités :*

L'installation d'un mouillage permanent SKREW doit respecter la législation locale concernant la pose des corps morts.

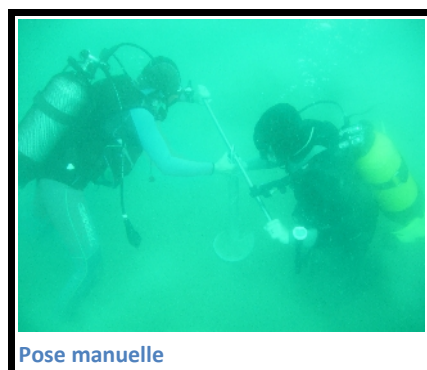
- Il ne doit pas gêner l'accès aux autres corps morts existants
- Il ne doit pas être une gêne ou un danger à la circulation des autres navires ou à la pêche
- Il ne doit pas occasionner de dégradation des fonds marins ou de la vie sous marine.

■ *Le principe d'ancrage d'une SKREW :*

L'ancre SKREW ne repose pas sur le fond, elle pénètre le sol verticalement jusqu'à affleurement parfait. La résistance mécanique du sol conditionne chaque type d'ancre et son dimensionnement, Il convient donc avant toute mise en place de qualifier le sol (plus la consistance du sol sera importante, plus la tenue sera importante). Quelque soit l'orientation de la traction, ce type d'ancre hélicoïdal est le seul à accepter un effort vertical et horizontal très élevé.

Mise en place d'une ancre SKREW :

Pour sa mise en place, comme pour son enlèvement, l'ancre SKREW ne nécessite pas forcément de gros moyens matériels ni humains. Suivant la hauteur d'eau, la consistance du sol, et votre équipement de « plongeur », vous pouvez visser la SKREW dans les fonds grâce à un tube en travers de l'anneau. S'il y a nécessité, faites appel à une équipe de plongeurs professionnels équipés d'un matériel hydraulique adapté (SkrewMatic).



Pose manuelle

Sea Tech & Fun Europe

ZA de l'Ecluse ; 83460 Les Arcs sur Argens ; FRANCE

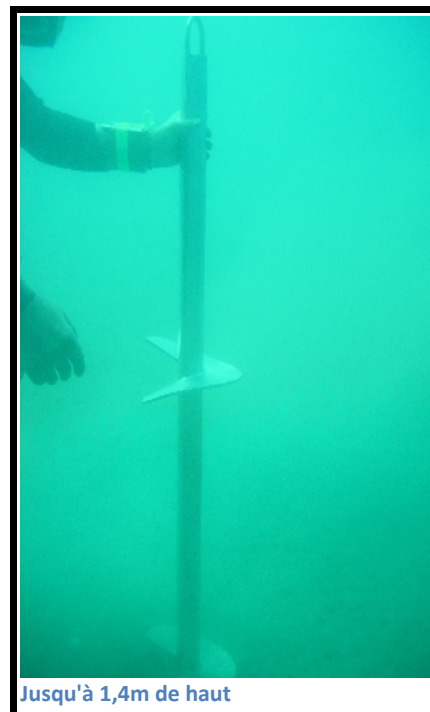
Tel : +33 4 94 73 00 40 ; Fax : +33 4 94 73 04 80

info@spade-anchor.com ; www.spade-anchor.com

La SKREW, Choisissez votre Modèle!

SKREW, une gamme qui répond à toutes les attentes et tous les besoins :

- Jet Skis : Skrew 20 et 30
- Bateaux : Skrew 20 à 130 (1300 cm² de portée)
- Clubs de plongée ou Spots de plongée
- Pisciculture
- Docks flottants
- Tout besoin de mouillage permanent



Sea Tech & Fun Europe

ZA de l'Ecluse ; 83460 Les Arcs sur Argens ; FRANCE

Tel : +33 4 94 73 00 40 ; Fax : +33 4 94 73 04 80

info@spade-anchor.com ; www.spade-anchor.com

Des ancres SKREW pour chaque besoin :

MODELES SKREW	LONGUEUR DU BATEAU	POIDS DU BATEAU	LONGUEUR DE LA VERGE	Diamètre VERGE (mm)	NOMBRE DE DISQUES	Hauteurs disques (cm)	Surface Totale ancre
MODELE 20 (200 cm²)	Long. bateau inf. à 7,50 m	Poids du bateau < 1 tonne	50 cm	30	1	7	201
MODELE 30 (310 cm²)	Long. bateau inf. à 7,50 m	Poids du bateau < 2 tonnes	50 cm	30	1	7	314
MODELE 40 (400 cm²)	Long. bateau de 7 à 10 m	Poids du bateau < 4.5 tonnes	75 cm	40	2	7+30	402
MODELE 50 (500 cm²)	Long. bateau de 7 à 10 m	Poids du bateau < 8 tonnes	75 cm	40	2	7+45	515
MODELE 60 (600 cm²)	Long. bateau de 10 à 16 m	Poids du bateau < 12 tonnes	140cm	60	2	7+30	628
MODELE 80 (800 cm²)	Long. bateau de 10 à 16 m	Poids du bateau < 16 tonnes	140cm	60	2	7+30	805
MODELE 100 (980 cm²)	Long. bateau de 16 à 20 m	Poids du bateau < 20 tonnes	140 cm	60	2	7+45	981
MODELE 130 (1300 cm²)	Long. bateau de 20 à 25 m	Poids du bateau < 25 tonnes	140 cm	60	3	7+45+45	1295

Sea Tech & Fun Europe

ZA de l'Ecluse ; 83460 Les Arcs sur Argens ; FRANCE

Tel : +33 4 94 73 00 40 ; Fax : +33 4 94 73 04 80

info@spade-anchor.com ; www.spade-anchor.com

Mouillage sur une seule ou plusieurs SKREW

Même avec une ancre capable de supporter plusieurs fois la force générée par un cyclone, il est primordial de considérer l'ensemble des composants de la ligne de mouillage. La chaîne, l'émerillon, les manilles, l'aussière et même les dispositifs de fixation au niveau du pont du bateau.

Si la place disponible le permet, la ligne principale en chaîne lourde devra faire 1,5 fois la hauteur des plus hautes eaux, la deuxième chaîne de plus faible diamètre ou le cablot correspondant de longueur égale à une fois la hauteur d'eau, sera fixée à la première par un fort émerillon.

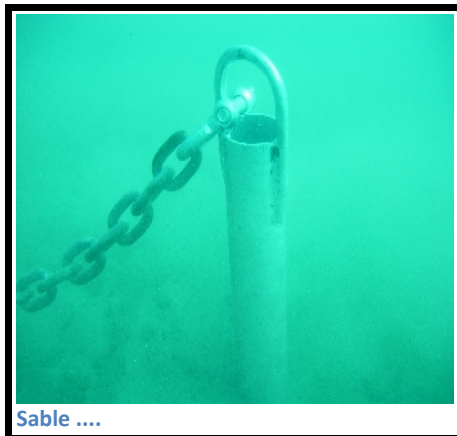
Une bouée est fixée sur l'ancre à vis, de manière à ne pas dégrader l'écosystème marin.

Remarque : La chaîne devra pouvoir passer dans le centre de la bouée ou être reliée à un axe traversant, de façon à ne pas créer un point faible.

Une aussière sera ensuite fixée à l'extrémité de la petite chaîne, coté bouée, de longueur suffisante pour pouvoir être fixée aux taquets d'amarrage du bateau - environ 2,5 fois la hauteur du franc-bord du bateau. Si nécessaire, prévoir un dispositif anti-ragage au niveau du liston du bateau.

Remarque : ces suggestions ne tiennent pas compte des possibles pertes de matière après plusieurs saisons dans un milieu corrosif. Eviter aussi autant que possible de relier entre eux des métaux différents pour éviter les problèmes électro-galvaniques. L'acier inoxydable présente des problèmes lorsqu'il est immergé en permanence dans l'eau salée, pour cela, l'acier galvanisé au bain de zinc est meilleur.

En cas de positionnement de l'ancre SKREW dans un milieu écologiquement sensible, il est recommandé de placer une bouée de flottabilité suffisante sur la grosse chaîne primaire, de façon à ce que la chaîne ne puisse pas raguer sur les fonds. La bouée devra se maintenir à moins de 2.50 m de la surface de l'eau à marée basse.



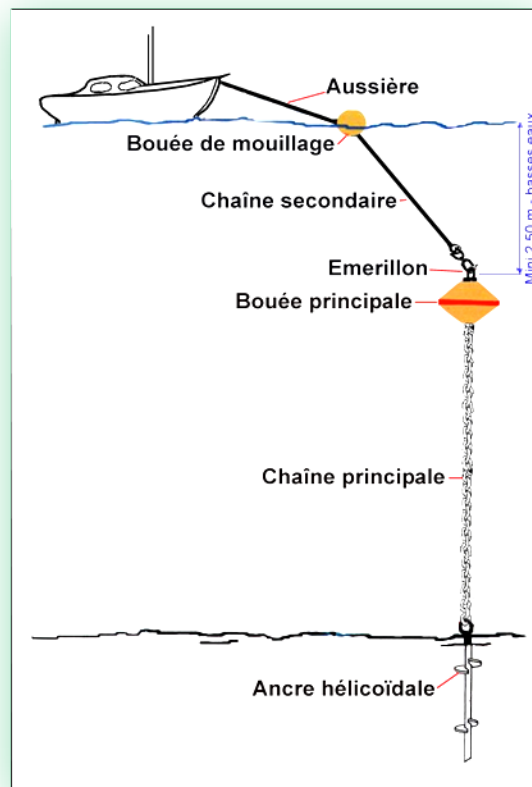
Sable



Ou.... Posidonie !

- *Mouillage sur une seule SKREW : (pour les petites ou moyennes unités)*

En mouillage simple: une ancre sur la chaîne mère (figure 1)

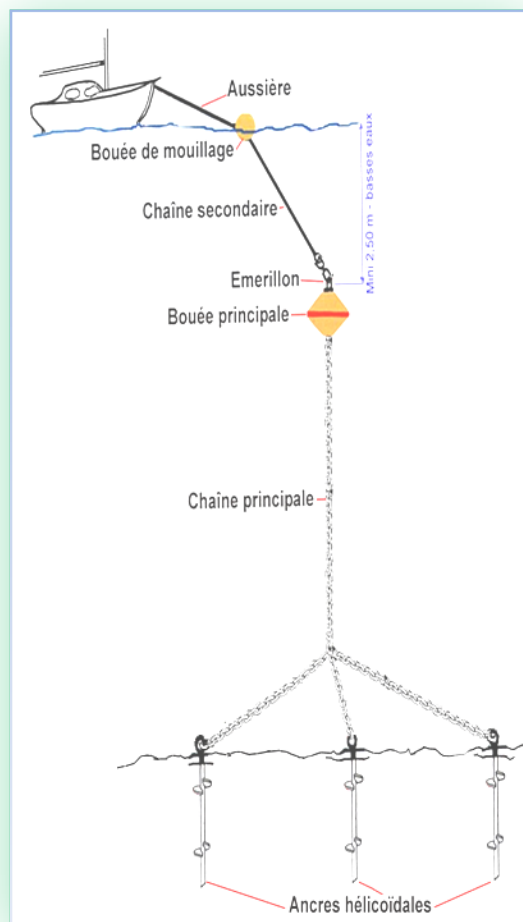


Mouillage avec une seule ancre SKREW

■ *Mouillage sur multiples SKREW* : (pour les grosses unités)

En mouillage étoile : trois ancrés réunies par une chaîne mère (**figure 2**).

Lorsque les caractéristiques du navire le justifient, ou lorsque la tenue des fonds est médiocre, il doit être envisagé de poser plusieurs ancrés de façon à obtenir la tenue nécessaire.



Mouillage avec trois ancrés SKREW