

❑ NE JAMAIS NETTOYER L'APPAREIL AVEC DES SOLVANTS.

Au cas où il serait nécessaire de nettoyer le sondeur, il faut imprégner un chiffon doux avec de l'eau ou un détergent neutre.

❑ NE JAMAIS DEMONTER VOUS-MEME L'APPAREIL.

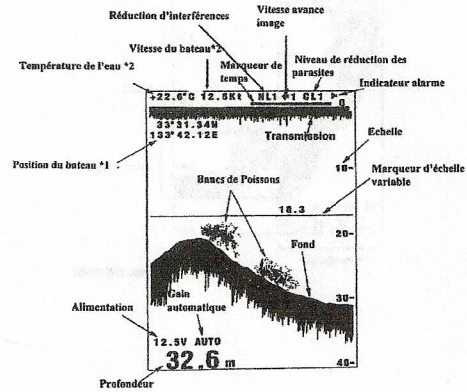
FURUNO ne sera pas responsable des dommages occasionnés lors du démontage de l'appareil par une personne non habilitée.

INDICATEURS

MODE PRESENTATION

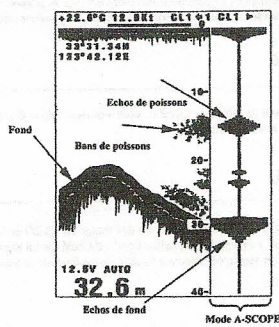
- * 1 ☞ Nécessite la connexion à un positionneur.
- * 2 ☞ Nécessite la connexion à un capteur température/vitesse.

Les bancs de poissons et les échos de fond sont représentés dans trois tons selon leur intensité : foncé, moyen et clair.



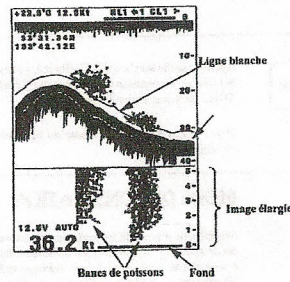
MODE A-SCP

Le mode A-SCOPE permet de visualiser, sur le quart droit de l'écran, les échos avec des tons et des amplitudes proportionnels à leur intensité.



MODE BOTTOM-LOCK

Le mode BOTTOM-LOCK grossit la visualisation des échos se situant dans une zone de 5 ou 10 mètres à partir du fond. L'image élargie est située dans le tiers inférieur de l'écran.



MODE NAV

