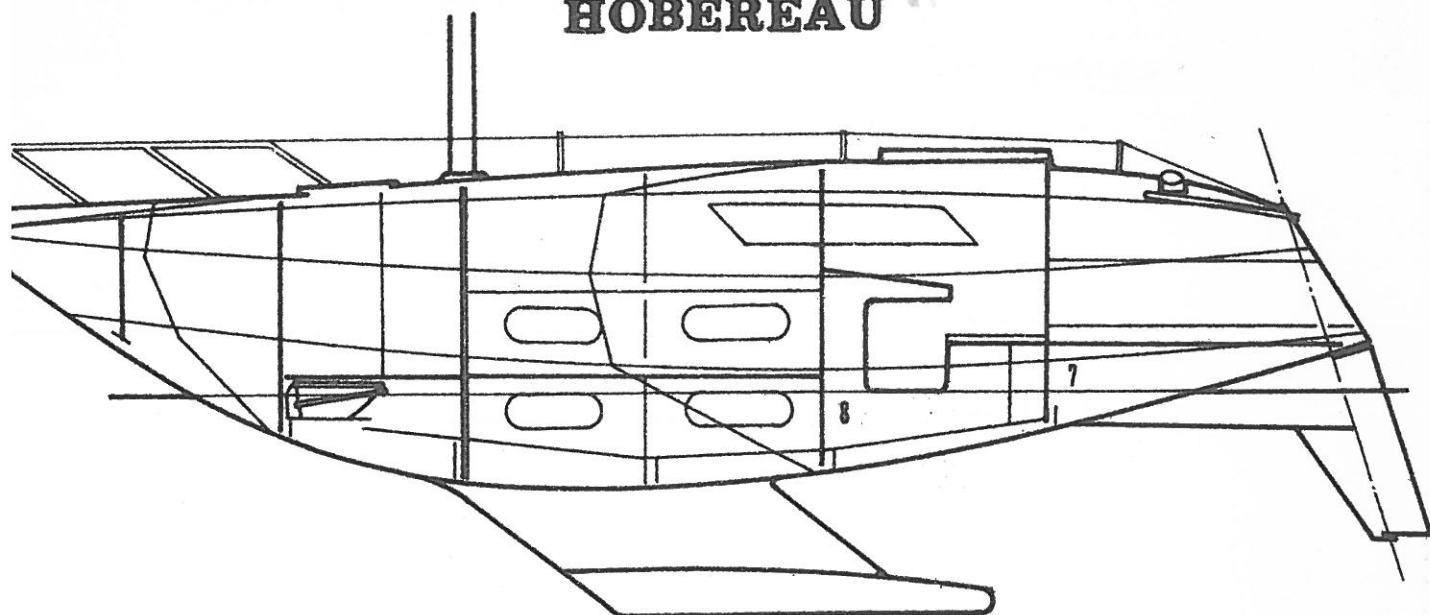
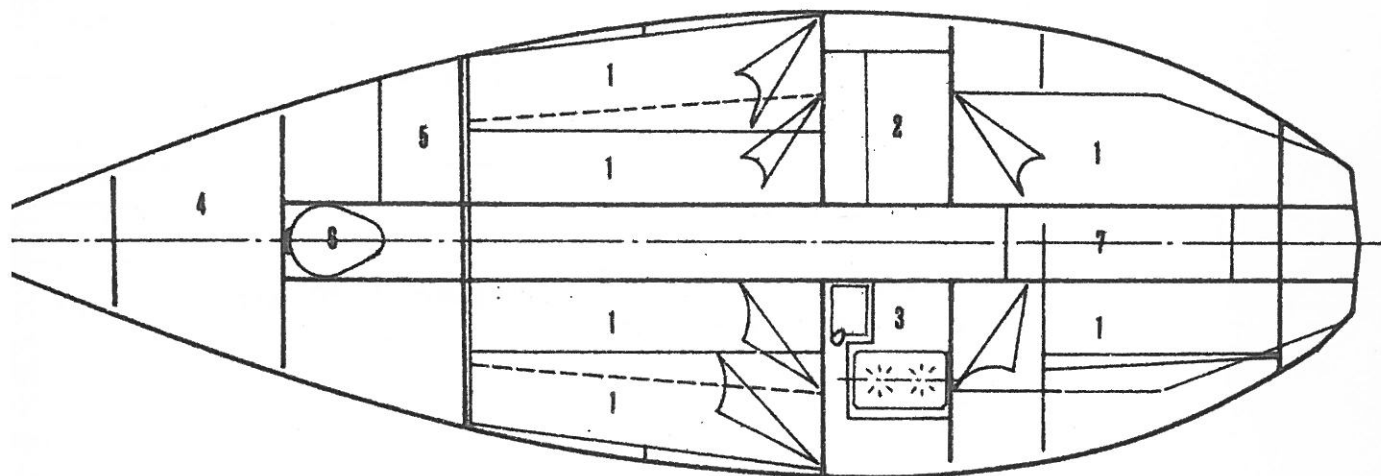


# HOBEREAU



1 Couchettes. 3 Cuisino. 5 Penderie. 7 Stockage hors bord.  
 2 Table à cartes. 4 Soute à voiles. 6 Toilette. 8 Girés.



## FICHE TECHNIQUE

- |                         |           |  |             |
|-------------------------|-----------|--|-------------|
| - Longueur hors-tout    | 7,50 M.   | - Six couchettes fixes - Longueur :                      | 1,90 M.     |
| - Longueur flottaison   | 5,70 M.   | - Hauteur sous pont                                      | 1,50 M.     |
| - Bau                   | 2,46 M.   | - Dimensions du panneau                                  | 0,90 x 0,60 |
| - Tirant d'eau          | 1,20 M.   | - Capot avant.   |             |
| - Déplacement (environ) | 1600 Kgs. | - Table à cartes fixe dans l'axe.                        |             |
| - Lest                  | 520 Kgs.  | - Toilette.  |             |
| Surfaces des voiles :   |           | - Penderie.  |             |
| - Grand voile           | 10,80 M2  | - Soute à voiles.  |             |
| - Gênois                | 15,00 M2  | - Réchaud 2 feux.  |             |
| - N° 1                  | 9,50 M2   | - Evier.   |             |
| - N° 2                  | 5,70 M2   | - Hors-bord sur chaise (stockage interne sur glissière). |             |