



**R A N D E X**

TARIF 01 | 2017



**ROBINETTERIES & RACCORDS POUR LA MARINE**



# R A N D E X

<b>GENERALITES ET INFORMATIONS</b>	<b>4</b>	<i>GENERAL INFORMATION</i>
<b>ROBINETS A TOURNANT SPHERIQUE COMPACT</b>	<b>6</b>	<i>COMPACT BALL VALVES</i>
<b>ROBINETS A TOURNANT SPHERIQUE DOUBLE UNION</b>	<b>7</b>	<i>DOUBLE UNION BALL VALVES</i>
<b>CLAPETS COMPACT</b>	<b>8</b>	<i>COMPACT CHECK VALVES</i>
<b>CLAPETS DOUBLE UNION</b>	<b>8</b>	<i>DOUBLE UNION CHECK VALVES</i>
<b>FILTRES A TAMIS</b>	<b>9</b>	<i>DIRT TRAPS</i>
<b>PASSAGES DE PAROI</b>	<b>10</b>	<i>BULKHEADS</i>
<b>BOUCHONS</b>	<b>11</b>	<i>PLUGS</i>
<b>RACCORDS EN PPG</b>	<b>12</b>	<i>PPG FITTINGS</i>
<b>RACCORDS POUR TUYAUX SOUPLES PPG</b>	<b>13</b>	<i>PPG FITTINGS FLEXIBLE HOSE</i>
<b>ROBINETS A PAPILLON POUR BALLAST</b>	<b>14</b>	<i>BUTTERFLY VALVES FOR BALLAST</i>
<b>RACCORDS A CLAMPS</b>	<b>14</b>	<i>CLAMPS FITTINGS</i>

# TABLEAU COMPARATIF DES MATIERES PLASTIQUES

## COMPARATIVE TABLE OF PLASTIC MATERIALS

	Matière Material	Résistance chimique Chemical resistance	Température en °C Temperature in °C		
			Mini.	Maxi.	Pointe Peak
<b>PPH</b>	Polypropylène stabilisé haute température <i>Polypropylene heat stabilized</i>	Résistant aux solutions aqueuses des acides, alcalins, sels ainsi qu'à un grand nombre de solvants. e convient pas pour les acides oxydants concentrés. <i>Resist to aqueous solutions of acids, alkalins, salts and most of the solvents. Do not fit for concentrated oxidizing acids.</i>	-10°	90°	110°
<b>PPG</b>	Polypropylène chargé fibre de verre <i>Glass reinforced polypropylene</i>	Résistance similaire à celle du PPH, mais avec une meilleure résistance mécanique. <i>Same chemical resistance as PPH, but best mechanic resistance.</i>	-10°	110°	130°
<b>PEHD</b>	Polyéthylène haute densité <i>High density Polyéthylène</i>	Résistance similaire à celle du PPH, mais limitée à des températures inférieures. <i>Same chemical resistance as PPH, but limited to lower temperatures.</i>	-30°	60°	80°
<b>PVDF</b>	Polyfluorure de vinylidène <i>Polyvinylidene fluoride</i>	Résistant aux acides, au brome et dérivés, aux solutions salines, aux hydrocarbures aliphatiques, aromatiques et chlorées, aux alcools et halogènes. Résistant dans certaines conditions pour les cétones, esters, ether, bases organiques et lessives alcalines. <i>Resist to acids, bromine and derived, saline solutions, to aliphatic, aromatic, chlorinated hydrocarbons, to alcohols and halogens. Resist under some conditions to ketone, esters, ether, organic bases et alkaline detergents.</i>	-30°	140°	150°
<b>PVC</b>	Polychlorure de vinyle non plastifié <i>Polyvinyl chloride</i>	Résistant aux acides, au brome et dérivés. Résistant à la majorité des solutions aqueuses d'acides alcalins, solutions salines et aux solvants miscibles à l'eau. Non résistant aux hydrocarbures aromatiques et chlorés. <i>Resist to acids, bromine and derived. Resist to most of the des aqueous solutions of acids, alkalins, salts and most of the solvents mixable to water. Do not resist to aromatic and chlorinated hydrocarbons.</i>	0°	60°	60°
<b>PA 12</b>	Polyamide 12 <i>Polyamide 12</i>	Résistant à l'huile et aux hydrocarbures <i>Resist to oil and hydrocarbons</i>	-40°	100°	150°
<b>PBTP</b>	Polyester téréphtalate de polybutylène <i>Polyester terephthalate of polybutylene</i>	Grande résistance aux températures élevées et aux chocs. Résistant aux graisses, huiles, carburants, solvants et détergents employés dans les domaines de l'électronique. <i>Great resistance to high temperatures and shocks. Resist to greases, oils, fuels, solvents et detergents used electronic fields.</i>		140°	150° 170°
<b>NBR</b>	Caoutchouc nitrile <i>Nitrile rubber</i>	Bonne résistance à l'huile et à l'essence. Déconseillé pour les fluides oxydants. <i>Good resistance to oil and to fuel. Unsuitable for oxident fluids.</i>	-30°	90°	120°
<b>EPDM</b>	Caoutchouc éthylène propylène diène <i>Ethylene Propylene rubber</i>	Bonne résistance au vieillissement et à l'ozone. Convient très bien aux agents chimiques très agressifs. Déconseillé pour les fluides oxydants. <i>Good resistance to ageing and ozone. Suitable to aggressive chemical agents. Unsuitable for oxident fluids.</i>	-50°	90°	130°
<b>FKM</b>	Caoutchouc fluoré (viton®) <i>Fluore rubber (viton®)</i>	Résistance supérieure à l'EPDM et en particulier aux solvants. <i>Better resistance than EPDM, especially to solvents.</i>	-20°	150°	200°
<b>FEP</b>	Tétrafluoréthylène hexafluorpropylène <i>Tetrafluorethylene hexafluorpropylene</i>	Excellente résistance chimique à la plupart des fluides et substances chimiques. <i>Excellent resistance to most of the fluids and chemical substances.</i>	-25°		200°
<b>PTFE</b>	Polytétrafluoréthylène <i>Polytetrafluorethylene</i>	Excellente résistance chimique à la plupart des fluides et substances chimiques. <i>Excellent resistance to most of the fluids and chemical substances.</i>	-200°		260°

Dans ce tarif, diverses abréviations sont utilisées pour désigner les matières correspondant au programme **RANDEX**. Ce tableau donne un aperçu de leurs comportements.

In this price list, different signs are used to name the **RANDEX** valves materials. This table shows the chemical properties.

## TECHNICAL INFORMATION

ROBINETS ET RACCORDS  
VALVES AND FITTINGS

<b>NORMES</b>	filetage / thread	ISO 228/1, NF E 03-005, DIN 2999, BS 21
	brides / flanges	ISO 7005, DIN 2501, EN 1092 PN10 ou ANSI B 16.5
	soudure / welding	DIN 16962, ISO DIS 7349
	collage / solvent	DIN 16963, ISO TC 138SC4 ISO 727, DIN 8063, NF T 54-028

## BAREME DES FRAIS DE PORT ET D'EMBALLAGE H.T (Net sans remise) SHIPPING AND HANDLING CHARGES

Poids Kg	0 à 5kg	5 à 10	10 à 15	15 à 20	20 à 25	25 à 30
<b>Prix € pour la France</b>	<b>14,70</b>	<b>17,80</b>	<b>19,90</b>	<b>22,70</b>	<b>25,80</b>	<b>29,40</b>
<b>Prix € export zone 1</b>	<b>20,90</b>	<b>25,10</b>	<b>28,10</b>	<b>32,60</b>	<b>37,10</b>	<b>42,50</b>
<b>Prix € export zone 2</b>	<b>27,00</b>	<b>32,50</b>	<b>38,10</b>	<b>44,95</b>	<b>51,80</b>	<b>60,10</b>
<b>Prix € export zone 3</b>	<b>41,30</b>	<b>53,40</b>	<b>55,80</b>	<b>63,80</b>	<b>69,20</b>	<b>71,20</b>
<b>Prix € export zone 4</b>	<b>50,00</b>	<b>54,40</b>	<b>57,30</b>	<b>65,76</b>	<b>71,40</b>	<b>74,30</b>

ZONE 1	ALLEMAGNE, BELGIQUE, LUXEMBOURG, PAYS-BAS
ZONE 2	AUTRICHE, ESPAGNE, GRANDE-BRETAGNE, ITALIE, LIECHTENSTEIN, SUISSE
ZONE 3	ANDORRE, CROATIE, DANEMARK, ESTONIE, FINLANDE, HONGRIE, IRLANDE, LETTONIE, LITUANIE, NORVEGE, POLOGNE, PORTUGAL, REPUBLIQUE TCHEQUE, SLOVAQUIE, SLOVENIE, SUEDE
ZONE4	BULGARIE, GRECE, ROUMANIE

Pour les expéditions de plus de 30 Kg et pour toutes les expéditions à l'export : Nous consulter.  
For shippings over 30 Kg and for all export shippings, please check out with us.

**PACKAGE AND DELIVERY CHARGES FOR EXPORT :**  
All our prices are Ex-works : Please contact us for more details.

**ATTENTION :** Ces barèmes s'entendent seulement pour des livraisons par notre transporteur. Ils sont révisables en cas de hausses des prix des transporteurs; ils sont donnés à titre indicatif et ne sauraient nous engager.  
This price list only concerns deliveries by our carrier. They are adjustable in case of rise in prices by the carriers; they are given for information purposes only and shall not commit us.

Les transports EXPRESS sont à la charge du client. Pour les livraisons partielles, le port est à la charge du client.  
EXPRESS shippings are at customers' cost. For partial shipments the freight charges is payable by the customer.

**TABLEAU DES CORRESPONDANCES DIMENSIONNELLES**  
SIZES CONFORMITY TABLE :

DN		8	10	15	20	25	32	40	50	65	80	100
<b>G</b>	Dénomination actuelle Current designation	1/4"	3/8"	1/2"	3/4"	1"	1"1/4	1"1/2	2"	2"1/2	3"	4"
<b>G</b>	Ancienne dénomination Old designation	08/13	12/17	15/21	20/27	26/34	33/42	40/49	50/60	66/76	80/90	102/114
<b>d</b>	Dia. Ext. du tube External diameter of pipe	12	16	20	25	32	40	50	63	75	90	110

## PN16

Robinet à tournant sphérique, à commande manuelle 1/4 de tour, joint EPDM ou FKM (viton®) Taraudé BSP gaz Agrément BUREAU VERITAS N° 03263/CO BV

Manual ball valve, ON/OFF position handle, EPDM or FKM (viton®) BUREAU VERITAS agreement num 03263/CO BV BSP Female threaded



### 478

#### PPG

2 voies  
2 ways

DN	G	Code EPDM	€	Code FKM	€
15	1/2"	478.206	16,44	478.226	20,39
20	3/4"	478.207	20,31	478.227	25,18
25	1"	478.208	27,68	478.228	34,34
32	1"1/4	478.209	32,13	478.229	38,57
40	1"1/2	478.210	43,76	478.230	51,20
50	2"	478.211	49,96	478.231	61,70



### 475

#### PPG

2 voies d'équerre  
2 angle ways

DN	G	Code EPDM	€	Code FKM	€
15	1/2"	475.206	21,99	475.226	27,27
20	3/4"	475.207	25,37	475.227	31,45
25	1"	475.208	34,77	475.228	43,11
32	1"1/4	475.209	41,10	475.229	49,34
40	1"1/2	475.210	56,43	475.230	66,05
50	2"	475.211	64,98	475.231	79,95



### 476

#### PPG

3 voies verticales  
vertical 3 ways

DN	G	Code EPDM	€	Code FKM	€
15	1/2"	476.206	22,56	476.226	27,98
20	3/4"	476.207	26,00	476.227	32,24
25	1"	476.208	35,66	476.228	44,21
32	1"1/4	476.209	42,14	476.229	50,57
40	1"1/2	476.210	57,86	476.230	67,69
50	2"	476.211	66,61	476.231	81,94

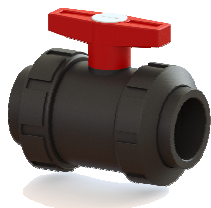
## ROBINETS A TOURNANT SPHERIQUE BALL VALVES

## TYPE DOUBLE UNION

Robinet à tournant sphérique, 2 voies à commande manuelle 1/4 de tour, joint EPDM ou FKM (viton ®)

**PN10**

Manual ball valve, 2 ways, ON/OFF position handle, EPDM or FKM (viton ®)



**453**

**PPG**

Tarauté BSP gaz  
BSP female threaded

DN	d	G	Code EPDM	€	Code FKM	€
15	20	1/2"	453.206	32,80	453.226	40,68
20	25	3/4"	453.207	40,76	453.227	50,55
25	32	1"	453.208	48,79	453.228	60,49
32	40	1"1/4	453.209	62,38	453.229	74,11
40	50	1"1/2	453.210	83,82	453.230	98,07
50	63	2"	453.211	98,83	453.231	121,57
65	75	2"1/2	453.212	159,98	453.232	199,96
80	90	3"	453.213	215,05	453.233	268,47

## ROBINETS A TOURNANT SPHERIQUE BALL VALVES

## DOUBLE UNION

Robinet à tournant sphérique, 3 voies à commande manuelle 1/4 de tour, joint EPDM ou FKM (viton ®)

**PN10**

Manual ball valve, 3 ways, ON/OFF position handle, EPDM or FKM (viton ®)



**459**

**PPG**

Tarauté BSP gaz  
BSP female threaded

Corps PPH  
Body PPH

DN	d	G	Code EPDM	€	Code FKM	€
15	20	1/2"	459.206	37,88	459.226	46,98
20	25	3/4"	459.207	41,44	459.227	51,39
25	32	1"	459.208	49,07	459.228	60,86
32	40	1"1/4	459.209	60,12	459.229	72,16
40	50	1"1/2	459.210	75,37	459.230	88,19
50	63	2"	459.211	101,68	459.231	125,09
65	75	2"1/2	459.212	1100,68	459.232	1375,86
80	90	3"	459.213	1100,68	459.233	1375,86
100	110	4"	459.214	1265,79	459.234	

## COMPACT

## CLAPETS ANTI-RETOUR CHECK VALVES

### PN10

Clapet anti-retour, joint EPDM ou FKM (viton®)  
Ressort inox 316L, revêtu FEP ou Hastelloy sur demande

*Check valve, EPDM or FKM (viton®)  
316 L stainless steel spring, FEP coated or Hastelloy on request*



<b>178</b>	DN/d	G	Code EPDM	€	Code FPM	€
<b>PPG</b> Taraudé BSP gaz BSP female threaded	15 20	1/2"	178.206	9,47	178.226	11,76
	20 25	3/4"	178.207	11,45	178.227	14,20
	25 32	1"	178.208	14,34	178.228	17,78
	32 40	1"1/4	178.209	18,47	178.229	22,18
	40 50	1"1/2	178.210	24,77	178.230	29,01
	50 63	2"	178.211	28,54	178.231	35,52



<b>174</b>	DN/d	G	Code EPDM	€	Code FPM	€
<b>PPG</b> Clapet crépine check valve Taraudé BSP gaz BSP female threaded	15 20	1/2"	174.206	11,19	174.226	13,48
	20 25	3/4"	174.207	13,51	174.227	16,29
	25 32	1"	174.208	16,87	174.228	20,31
	32 40	1"1/4	174.209	28,63	174.229	32,34
	40 50	1"1/2	174.210	36,78	174.230	41,02
	50 63	2"	174.211	44,29	174.231	51,27

## DOUBLE UNION

## CLAPETS ANTI-RETOUR CHECK VALVES

### PN10

Clapet anti-retour, joint EPDM ou FKM (viton®)  
Ressort inox 316L, revêtu FEP ou Hastelloy sur demande

*Check valve, EPDM or FKM (viton®)  
316 L stainless steel spring, FEP coated or Hastelloy on request*



<b>153</b>	DN/d	G	Code EPDM	€	Code FPM	€
<b>PPG</b> Taraudé BSP gaz BSP female threaded	15 20	1/2"	153.206	21,47	153.226	26,65
	20 25	3/4"	153.207	25,94	153.227	32,17
	25 32	1"	153.208	31,41	153.228	38,94
	32 40	1"1/4	153.209	41,31	153.229	49,58
	40 50	1"1/2	153.210	52,36	153.230	61,28
	50 63	2"	153.211	63,68	153.231	78,32
	65 75	2"1/2	153.212	127,75	153.232	159,68
	80 90	3"	153.213	173,01	153.233	216,26



Filtre à tamis inox, joint EPDM ou FPM (viton®)  
 Diamètre des perforations : 594 / 365 / 209 / 173 µ (standard 365 µ)

Dirt trap, EPDM or FPM (viton®)  
 Boreholes of sieve pipe : 594 / 365 / 209 / 173 µ (default : 365 µ)



<b>371</b>	DN/d		G	Code EPDM	€	Code FPM	€
<b>PPG</b> Taraudé au pas du gaz cylindrique BSP female threaded	15	20	1/2"	371.206	19,35	371.226	24,19
	20	25	3/4"	371.207	19,35	371.227	24,19
	25	32	1"	371.208	26,14	371.228	32,67
	32	40	1"1/4	371.209	50,45	371.229	63,07
	40	50	1"1/2	371.210	50,45	371.230	63,07



<b>372</b>	DN/d		G	Code EPDM	€	Code FPM	€
<b>PPG</b> Fileté au pas du gaz cylindrique BSP male threaded	50	63	2"	372.211	122,51	372.231	153,13
	80	90	3"	372.213	216,37	372.233	270,46

	DN/d	594 µ	€	365 µ	€
Cartouche de recharge pour filtre Spare part cartridge for dirt trap	15	301.371.01	9.44	301.371.02	9.44
	20				
	25	301.371.07	10.53	301.371.08	10.53
	32				
	40	301.371.11	19.49	301.371.12	19.49
	50			301.372.02	18,10
	80	301.372.11	65.64	301.372.12	65.64

	DN/d	209 µ	€	173 µ	€
	15				
	20	301.371.03	9.44	301.371.04	18.10
	25	301.371.09	10.53	301.371.10	10.53
	32				
	40	301.371.13	19.49	301.371.14	19.49
	50	301.372.03	18,10	301.372.04	18,10
	80			301.372.14	65.64



**7225**

**PPG**

**Fileté BSP gaz, joint torique**  
*BSP male threaded, "o" ring*

**Disponible en blanc**  
**available in white**

DN	G	Code EPDM	€	Code EPDM	€
15	1/2"	7225.766	<b>6,88</b>	7225.766B	<b>6,88</b>
20	3/4"	7225.767	<b>7,12</b>	7225.767B	<b>7,12</b>
25	1"	7225.768	<b>8,54</b>	7225.768B	<b>8,54</b>
32	1"1/4	7225.769	<b>9,29</b>	7225.769B	<b>9,29</b>
40	1"1/2	7225.770	<b>10,94</b>	7225.770B	<b>10,94</b>
50	2"	7225.771	<b>11,82</b>	7225.771B	<b>11,82</b>
80	3"	7225.773	<b>58,59</b>	7225.773B	<b>58,59</b>



**7205**

**PPG**

**Bonde de fond**  
**Fileté BSP gaz**  
*Bung BSP male threaded*

**Disponible en blanc**  
**available in white**

DN/d	G	Code	€	Code	€
15	1/2"	7205.766	<b>7,63</b>	7205.766B	<b>7,63</b>
20	3/4"	7205.767	<b>8,00</b>	7205.767B	<b>8,00</b>
25	1"	7205.768	<b>10,30</b>	7205.768B	<b>10,30</b>
32	1"1/4	7205.769	<b>11,57</b>	7205.769B	<b>11,57</b>
40	1"1/2	7205.770	<b>12,72</b>	7205.770B	<b>12,72</b>
50	2"	7205.771	<b>14,11</b>	7205.771B	<b>14,11</b>
80	3"	7205.773	<b>52,89</b>	7205.773B	<b>52,89</b>



**7225 .800**

**PPG**

**Bouchon taraudé BSP gaz Chaînette + joint plat**  
*BSP female threaded plug Chain + flat gasket*

**Bouchon fileté BSP gaz Chaînette + joint torique**  
*BSP male threaded plug Chain + "o" ring*

DN	G	Code EPDM	€	Code FPM	€	Code EPDM	€	Code FPM	€
15	1/2"	7225.866	4,34	7255.866	5,21				
20	3/4"	7225.867	4,46	7255.867	5,53				
25	1"	7225.868	5,08	7255.868	6,52	7225.808	7,76	7255.808	9,17
32	1"1/4	7225.869	5,61	7255.869	7,38	7225.809	8,38	7255.809	9,90
40	1"1/2	7225.870	6,10	7255.870	8,14	7225.810	8,90	7255.810	10,80
50	2"	7225.871	6,23	7255.871	8,82	7225.811	9,42	7255.811	12,85
80	3"	7225.873	15,13	7255.873	18,97	7225.813	18,69	7255.813	23,40
100	4"					7225.814	27,97	7255.814	32,75



**7210**

**7230**

**PPG**

**Mamelon fileté BSP gaz**  
*BSP male threaded nipple*

**Manchon taraudé BSP gaz**  
*BSP female threaded double socket*

DN	G	Code	€	Code	€
15	1/2"	7210.006	2,57	7230.006	3,04
20	3/4"	7210.007	3,23	7230.007	3,70
25	1"	7210.008	4,14	7230.008	4,62
32	1"1/4	7210.009	5,54	7230.009	6,47
40	1"1/2	7210.010	6,89	7230.010	9,55
50	2"	7210.011	9,75	7230.011	12,56
65	2"1/2	7210.012	10,74	7230.012	28,32
80	3"	7210.013	12,22	7230.013	32,88
100	4"			7230.014	42,31



**PPG**

**7211**

Mamelon réduit fileté  
BSP gaz  
BSP male threaded  
reduced nipple

**7232**

Manchon réduit  
Taraudé BSP gaz  
BSP female threaded  
reduced socket

DN	DN1	G	Code	€	Code	€
15	20	1/2"x3/4"	7211.007	4,62	7232.007	5,15
20	25	3/4"x1"	7211.008	5,94	7232.008	6,20
25	32	1"x1"1/4	7211.009	7,81	7232.009	8,02
25	40	1"x1"1/2	7211.009B	8,71	7232.009B	7,93
32	40	1"1/4x1"1/2	7211.010	9,75	7232.010	10,15
40	50	1"1/2x2"	7211.011	15,51	7232.011	16,03
80	50	2"x3"	7211.013	31,63		



**PPG**

**6250**

Coude à 90° taraudé  
gaz cylindrique  
BSP female threaded  
90° elbow

**6260**

Coude à 90° fileté  
gaz cylindrique  
BSP male threaded  
90° elbow

**6252**

Coude à 90° fileté / taraudé  
gaz cylindrique  
BSP male / female threaded  
90° elbow

**6240**

Té à 90° taraudé  
gaz cylindrique  
BSP female threaded  
90° tee

DN	G	Code	€	Code	€	Code	€	Code	€
15	1/2"	6250.206	3,23			6252.206	3,70	6240.206	4,07
20	3/4"	6250.207	4,42			6252.207	5,15	6240.207	5,15
25	1"	6250.208	5,15	6260.208	4,71	6252.208	5,94	6240.208	6,89
32	1"1/4	6250.209	8,40			6252.209	9,72	6240.209	9,55
40	1"1/2	6250.210	12,34					6240.210	15,14
50	2"	6250.211	18,11	6260.211	15,20			6240.211	21,30

**6130**

**PPG**  
Embout annelé droit  
fileté gaz cylindrique  
BSP male threaded  
straight hoze nozzle

**6120**

Embout annelé droit  
tarauté gaz cylindrique  
BSP female threaded  
straight hoze nozzle  
joint EPDM  
EPDM sealing

**6131**

Embout annelé coudé  
fileté gaz cylindrique  
BSP male threaded  
elbowed hoze nozzle

**6121**

Embout annelé coudé  
tarauté gaz cylindrique  
BSP female threaded  
elbowed hoze nozzle  
joint EPDM  
EPDM sealing

G	d	Code	€	Code	€	Code	€	Code	€
1/4"	7	6130.600	1,19						
	12	6130.601	1,25	6120.601	2,07				
3/8"	12	6130.602	1,28	6120.602	2,29	6131.602	2,38		
	16	6130.603	1,54						
1/2"	13	6130.604	1,39	6120.604	2,57	6131.604	2,53	6121.602	3,76
	16	6130.605	1,61	6120.605	2,68	6131.605	2,68		
	20	6130.606	1,69			6131.606	2,93		
3/4"	12	6130.607	1,43	6120.607	2,68	6131.607	2,51	6121.607	4,07
	16	6130.608	1,67	6120.608	2,75			6121.608	4,18
	20	6130.609	1,72	6120.609	2,93	6131.609	2,88	6121.609	4,42
	25	6130.610	1,83			6131.610	3,45		
1"	20	6130.611	1,89	6120.611	3,19				
	25	6130.612	2,00	6120.612	3,23	6131.612	3,48	6121.612	5,02
	32	6130.613	2,38	6120.613		6131.613	4,42		
1"1/4	25	6130.614	2,77	6120.614	4,14				
	32	6130.615	3,06	6120.615	4,51	6131.615	4,62	6121.615	6,29
	35	6130.615B	3,15	6120.615B					
	38	6130.615C	3,59						
	40	6130.616	4,00						
1"1/2	40	6130.617	4,20	6120.617	5,76	6131.617	5,35	6121.617	9,20
	38	6130.617B	4,42						
	50	6130.618	4,95						
2"	50	6130.619	6,14	6120.619	7,59	6131.619	13,29	6121.619	12,01
	60	6130.620	8,03						
3"	76	6130.623	26,07						

**6217**

**PA**  
Crépine taraudé  
gaz cylindrique  
BSP female threaded  
strainer

**6217**

Crépine fileté  
gaz cylindrique  
BSP male threaded  
strainer

DN	G	Code	€	Code	€
15	1/2"			6217.706	1,76
20	3/4"			6217.707	2,13
25	1"	6217.608	4,29	6217.708	2,57
32	1"1/4	6217.609	4,71		
40	1"1/2	6217.610	5,21		
50	2"	6217.611	6,09		

## ROBINETS A PAPILLON A CLAMPS POUR BALLAST

CLAMPS BUTTERFLY VALVES  
FOR BALLAST

Robinet à papillon, à commande manuelle 1/4 de tour par poignée crantée, étanchéité EPDM  
Raccordements à clamps

Manual butterfly valve, notched position handle,  
EPDM seals  
Connection with clamps



**506**

**PVC**

Papillon centré  
à joint de forme

DN/d		G	Code EPDM	€
65	75	2"1/2	506.512	140,75
80	90	3"	506.513	155,47
100	110	4"	506.514	171,02
125	140	5"	506.516	202,12
150	160	6"	506.517	233,21

## RACCORDS A CLAMPS POUR ROBINETS A PAPILLON POUR BALLAST

CLAMPS FITTINGS FOR  
BUTTERFLY VALVES  
FOR BALLAST



**PEHD**

A souder par manchons  
Electrosoudables  
Welding by electro fusion socket

DN/d		G	Code EPDM	€
65	63	2"1/2	9N440	75,26
65	75	2"1/2	9N441	75,26
80	90	3"	9N442	99,93
100	110	4"	9N443	120,07
125	140	5"	9N445	180,21
150	160	6"	9N446	284,98



### PROPRIETE DES ETUDES, PLANS ET DOCUMENTS

Randex conserve intégralement la propriété intellectuelle de ses études, plans et documents. Ils ne peuvent être communiqués à des tiers, ni reproduits ou recopiés.

### FORMATION DU CONTRAT

Le contrat n'est réputé parfait qu' à la suite d'une acceptation écrite de la commande émanant de Randex. Toute commande verbale ou téléphonique devra être confirmée par écrit. Les commandes reçues et acceptées ne peuvent être ni complètement ni partiellement annulées ou modifiées sans notre consentement écrit.

### PRIX

Nos prix exprimés en Euro s'entendent hors taxes, unitaires et hors frais de transport. Randex se réserve le droit de réviser ses prix sans avis préalable.

### CONDITIONS DE PAIEMENT

A défaut de stipulations contraires, les paiements ont lieu au domicile du vendeur, nets et sans escompte à 30 jours date de facturation. Pour toute première commande, un règlement par chèque à réception de facture proforma sera réclamé. **Minimum de commande de 80 Euros** . Toute réclamation sur une facture doit intervenir dans les 10 jours suivant sa réception. En cas de retard de paiement l'acheteur s'expose, à titre de clause pénale, au paiement d'une pénalité de 1,5 fois le taux d'intérêt légal sur la partie du paiement non effectué.

### LIVRAISON

Les délais de livraison sont donnés à titre indicatif et ne constituent aucun engagement de notre part. Un retard de livraison ne saurait entraîner la résiliation, même partielle, de la commande. La livraison a lieu « Ex-work » pour toute commande inférieure à 762 Euros pour la France.

### TRANSPORT

En l'absence de demande spéciale écrite émanant de l'acheteur, la nécessité d'un emballage reste à la libre appréciation du vendeur. Pour toute réclamation de détérioration lors du transport, l'acheteur devra émettre une réclamation lors de la réception.

En cas de perte ou d'avarie lors du transport, le destinataire reste le seul responsable

### GARANTIE

La garantie prend effet au moment de la mise à disposition des marchandises. Sa durée ne saurait excéder 12 mois. Elle garantit l'acheteur de tout vice caché de conception, de fabrication ou de matière. Toutefois elle ne couvre que le remplacement ou la réparation en nos ateliers des marchandises défectueuses. Aucune indemnité de quelque nature ne pourra être réclamée.

### RETOUR DE MARCHANDISE

Les retours de marchandise ne sont possibles qu'après acceptation de notre part. Les frais de retour sont à la charge de l'acheteur.

### RESERVE DE PROPRIETE

Toutes les marchandises vendues par Randex restent sa propriété jusqu'à l'accomplissement de toutes les obligations de l'acheteur, en particulier jusqu'au paiement intégral du prix.

### LITIGES

Pour toute contestation, et quelque soit le motif, les Tribunaux de Grenoble sont seuls compétents.



**STUDIES, PLANS AND DOCUMENTS PROPERTY**

Randex preserves the intellectual property of its studies, plans and documents. They cannot be communicated to a third party, nor reproduced or recopied.

**TRADE TRIBUNAL**

The Tribunal of Grenoble is the only one competent for any disputes or protests.

**AGREEMENT**

The contract is valid once the order is confirmed by a written acceptance from Randex. Any oral or telephone order should be confirmed in writing. The received and accepted orders can neither totally nor partially cancelled or modified without our written assent.

**PRICES**

Our prices are Ex-work in Euro. Randex can revise its prices without notification.

**TERMS OF PAYMENT**

Without any notification from us, the payment is 30 days from the invoice's date. For new customers, the payment is before shipment by swift or cheque. Any complain about an invoice must be done in the 10 days following its receipt.

**DELIVERY**

Delivery time is only given as an indication. A delay of delivery could not involve the cancellation, even partial, of the order.

**SHIPPING**

All our goods are packed according to our estimation. The buyer has to verify the goods at their arrival, and the supplier's responsibility could not be involved in case of deterioration or loss during shipment. In this case, the buyer has to emit a complaint when receipting the goods and should warn Randex.

**GUARANTEE**

The guarantee is valid 12 months from the disposal. It guarantees the buyer from any defective material or workmanship. However it covers only the replacement or repair in our workshops of the defective goods. No allowance could be claimed.

**RETURN OF GOODS**

The return of goods is only possible after our agreement and the expenses of shipment remain at the buyer's charge.

**RESERVE OF PROPERTY**

All the goods sold by Randex remain its property until the full payment of the price.



**R A N D E X**



**RANDEX SAS**

15, route des bois  
Champfeuillet ouest  
F - 38500 VOIRON

TEL. +33 476 052 348  
FAX +33 476 656 038

info@randex.fr  
www.randex.fr



**RANDEX VALVULAS IBERICA**

c/Cobalto 86-96 nave 6  
E - 08907 L'HOSPITALET DE LLOBREGAT  
BARCELONA

TEL. +34 932 615 262  
FAX +34 933 379 314

info@randex.es  
www.randex.es



**VINK BVBA**

Industriepark 7  
2220 Heist op den Berg  
BELGIUM

TEL. +15/25 97 11  
FAX +15/24 95 92

industry@vink.be  
www.vink.be



**SIMTECH INDUSTRIAL PRODUCTS INC**

47-A Runway road,  
PA 19057 LEVITTOWN  
USA

TEL. +215 547-0444  
FAX +215 547-9129

info@simtechUSA.com  
www.simtechUSA.com



**XORELLA-FRANK AG**

Hardstrasse 41  
CH-5430 Wettingen/AG  
SUISSE

TEL. +41 (0)56 438 08 40  
FAX +41 (0)56 438 08 49

info@xorella-frank.ch  
www.xorella-frank.ch

**ROBINETTERIE INDUSTRIELLE ANTI-CORROSION**