

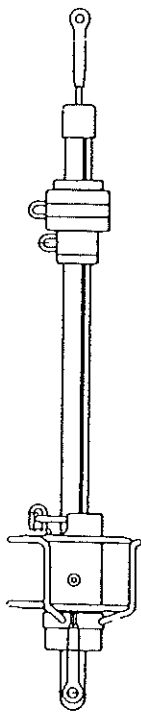
## ENROULEURS DE FOC

29 - 31

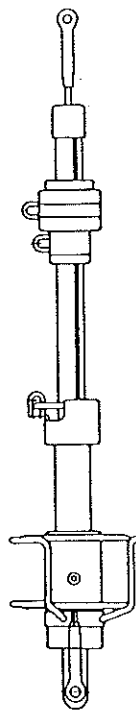
35 - 37

41 - 43

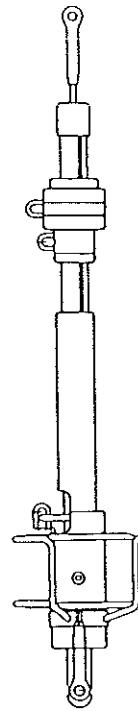
51 - 54



- TAMBOUR sur le pont

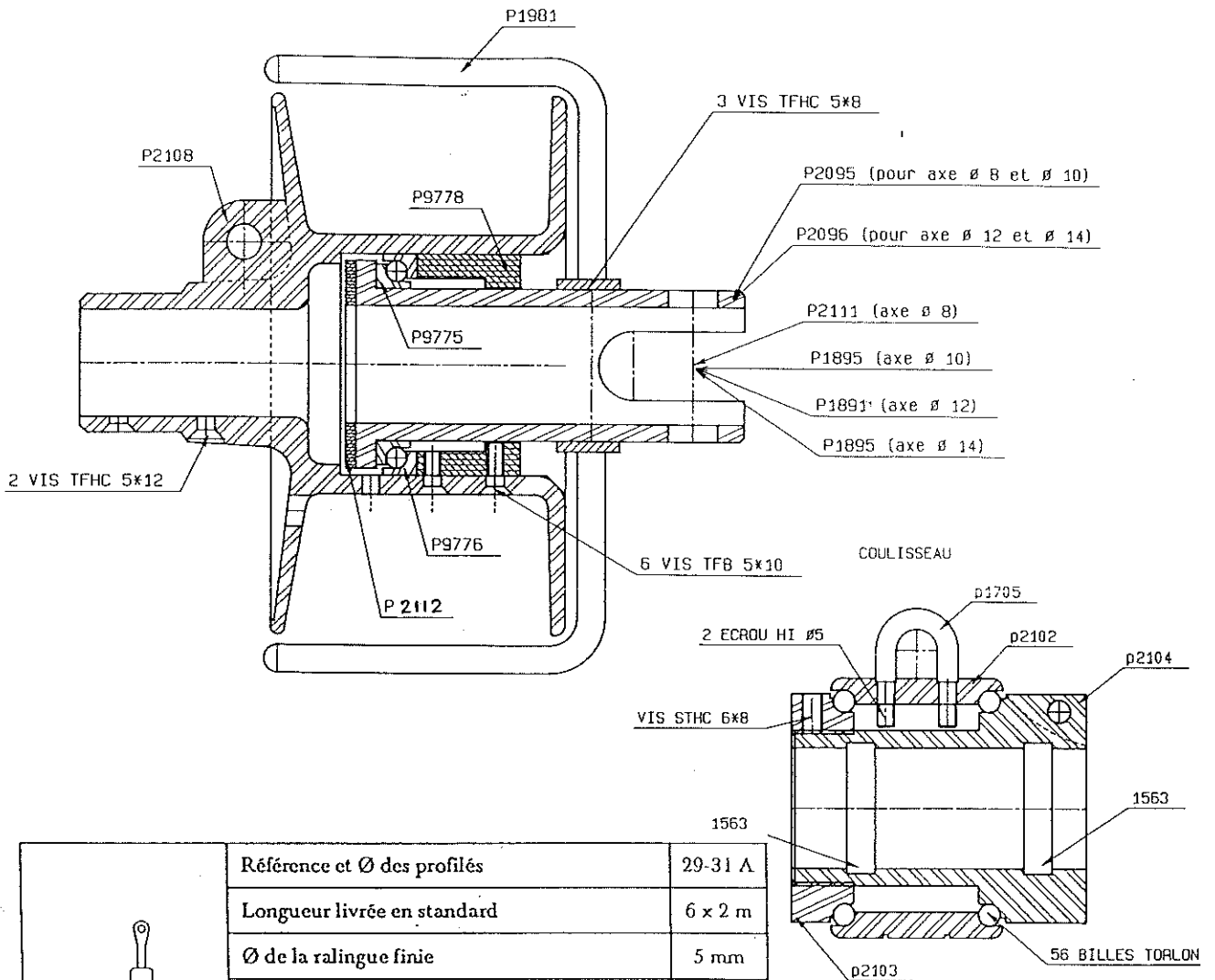


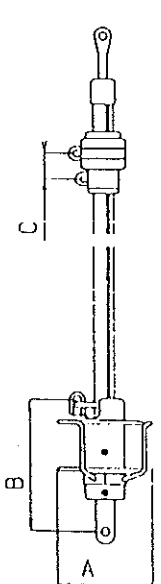
- TAMBOUR dans baille à mouillage



- TAMBOUR ridoir intégré

ENROULEUR 29.31A



	Référence et Ø des profilés	29-31 A
	Longueur livrée en standard	6 x 2 m
	Ø de la ralingue finie	5 mm
	Cote A	178 mm
	Versions tambour sur le pont et ridoir intégré	130 mm
	Cote B - Version baille à mouillage	348 mm
	Cote C	42 mm
	Longueur et Ø de bosse livrée	
	Ø maxi de l'étai d'origine	4 à 7 mm
	Longueur maxi du bateau	10,50 m
	Déplacement maxi	6 T
	Surface maxi du génois	45 m <sup>2</sup>
	• étai avec embout mécanique (type Norseman, Mac - grip, Sta - lock)	
	Ø étai	8 mm
	Surface maxi du génois	55 m <sup>2</sup>

# ENROULEURS DE FOC

## MODELE 29.31 à 51.54

Pour étais de 4 à 16 mm

### CONDITIONNEMENT :

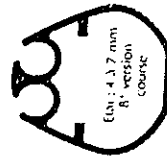
- 1 tambour
- 1 coulisseau + butée + poulie de sécurité
- 1 profilé bas 2 mètres
- X profilés hauts en 2 mètres suivant la longueur d'étai
- X manchons d'assemblage (autant que de profilés hauts)
- la bosse de manoeuvre
- les guides ralingue
- la visserie nécessaire à l'assemblage avec la locité
- deux clés Allen pour démontage des flasques du tambour et orientation du guide bosse inox

### CHOIX DU MODELE :

En fonction des caractéristiques du bateau.

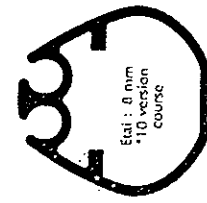
### UNE GAMME DE 4 PROFILS AERODYNAMIQUES

Livrés en longueurs de 2 mètres, afin de faciliter le transport, le stockage et le montage.



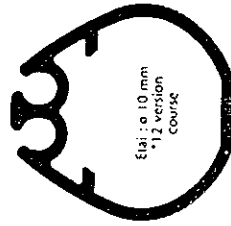
Etat : 4.7 mm  
8 versions  
course

Réf : 29.31  
Ech : 1/1



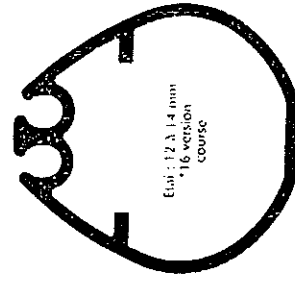
Etat : 8 mm  
10 versions  
course

Réf : 35.37  
Ech : 1/1



Etat : 10 mm  
12 versions  
course

Réf : 41.43  
Ech : 1/1



Etat : 12.3 à 14 mm  
16 versions  
course

Réf : 51.54  
Ech : 1/1

### LONGUEUR DES PROFILS

Pour tout calcul, la cote de départ à considérer est la longueur de l'étai (L) à prendre du dessous du sertissage (ou de l'embout) de tête à l'oeil intérieur. On déduira ensuite une longueur plus ou moins importante indiquée dans le tableau ci-contre pour obtenir la longueur des profilés. Les profilés ont une longueur standard de 2 m afin de faciliter le transport, le stockage et le montage.

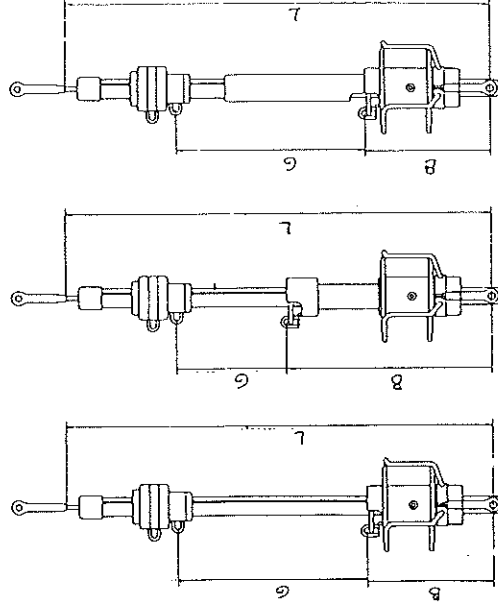
L'ancrage de l'étai restera au même réglage après montage de l'enrouleur. Le tambour est prévu pour se monter sur un jeu de lattes-ridoirs, ou en option sur un ridoir qui sera intégré à l'intérieur du tambour pour descendre au maximum le point d'amure.

Le tambour peut être également installé dans la baïlle à mouillage ; dans ce cas, une rallonge en option permet d'avoir un point d'amure au ras du pont, pour avoir ainsi une surface de gènois maximum.

Pour un diamètre d'étai, le diamètre de l'axe varie suivant l'origine du gréement ; pour passer commande, 3 cotes sont importantes : la longueur de l'étai (L), le diamètre de l'étai et de son axe.

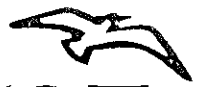
### LONGUEUR DU GUINDANT

C'est la cote G qui doit être communiquée au voilier pour qu'il puisse déterminer la longueur du guindant. Si l'on opte pour le montage de mousquetons émerillons au point de drisse, il faudra déduire ceux-ci également de la longueur du guindant.



# GOLOT





# GOIOT

## CHOIX DE L'ENROULEUR

- Diamètre maximum de l'étai d'origine
- Longueur maxi du bateau
- Déplacement maxi
- Surface maxi du génôis
- Etai avec embout mécanique (type Norseman, Mac-grip, Sta-lock)
- Diamètre étai
- Surface maxi du génôis
- Longueur et diamètre de bosse livrée

6 à 7 mm 10,50 m 8 t 45 m <sup>2</sup>	8 mm 12 m 8 t 55 m <sup>2</sup>	10 mm 14 m 10 t 70 m <sup>2</sup>	12 à 14 mm 16 à 25 m 25 t 120 m <sup>2</sup>
8 mm 55 m <sup>2</sup> 15 m/8 mm	10 mm 65 m <sup>2</sup> 20 m/8 mm	12 mm 80 m <sup>2</sup> 25 m/10 mm	16 mm 140 m <sup>2</sup> 30 m/10 mm

## REFERENCE ET DIAMETRE DES PROFILES

29 - 31      35 - 37      41 - 43      51 - 54

- Longueur livrée en standard
- Diamètre de la ralingue finie
- Cote A
- Cote B
- Versions tambour sur le pont et ridoir intégré
- Version baïlle à mouillage

6 x 2 m 5 mm 160 mm	7 x 2 m 5 mm 183 mm	8 x 2 m 5 mm 198 mm	9 x 2 m 5 mm 220 mm
208 mm 364 mm	246 mm 401 mm	273 mm 420 mm	364 mm 498 mm

## CALCUL LONGUEUR DES PROFILES

- TAMBOUR sur le pont
- TAMBOUR ridoir intégré
- TAMBOUR dans baïlle à mouillage

L - 200 L - 590 L - 340	L - 240 L - 590 L - 380	L - 260 L - 640 L - 400	L - 340 L - 800 L - 490
-------------------------------	-------------------------------	-------------------------------	-------------------------------

## CALCUL DU GUINDANT MAXI

- Tambour sur le pont et ridoir intégré
- Tambour dans baïlle à mouillage

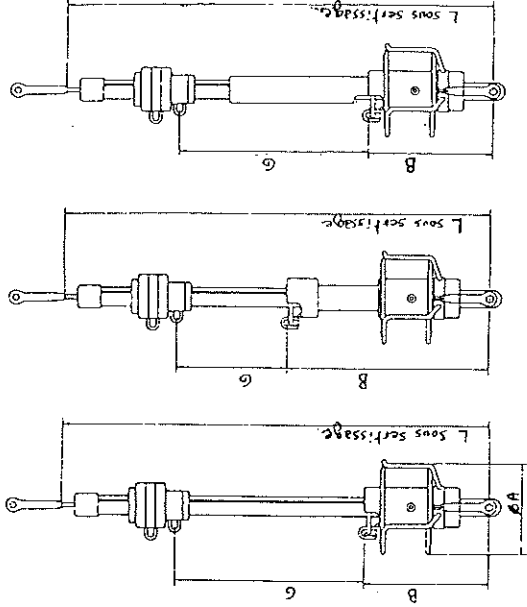
G - 450 G - 600	G - 500 G - 650	G - 530 G - 680	G - 650 G - 780
--------------------	--------------------	--------------------	--------------------

## UTILISATION

Le principe du coulisseau-émerillon permet de légèrement creuser la voile par temps médium, ruder le patacas non seulement pour l'efficacité de la voile mais aussi pour en faciliter l'enroulement. Le patacas doit être équipé d'un bon ridoir. Dans le cas d'un double patacas, un palan convient parfaitement.

Ne jamais laisser la voile battre : freiner l'écoute en roulant.

Pour dérouler, freiner la bosse de manoeuvre. Veillez à ce qu'aucune drisse ne puisse être enroulée avec le génôis, ne laissez pas de drisse au repos à proximité de l'enrouleur, ramenez-les au niveau du mât.



## ENTRETIEN

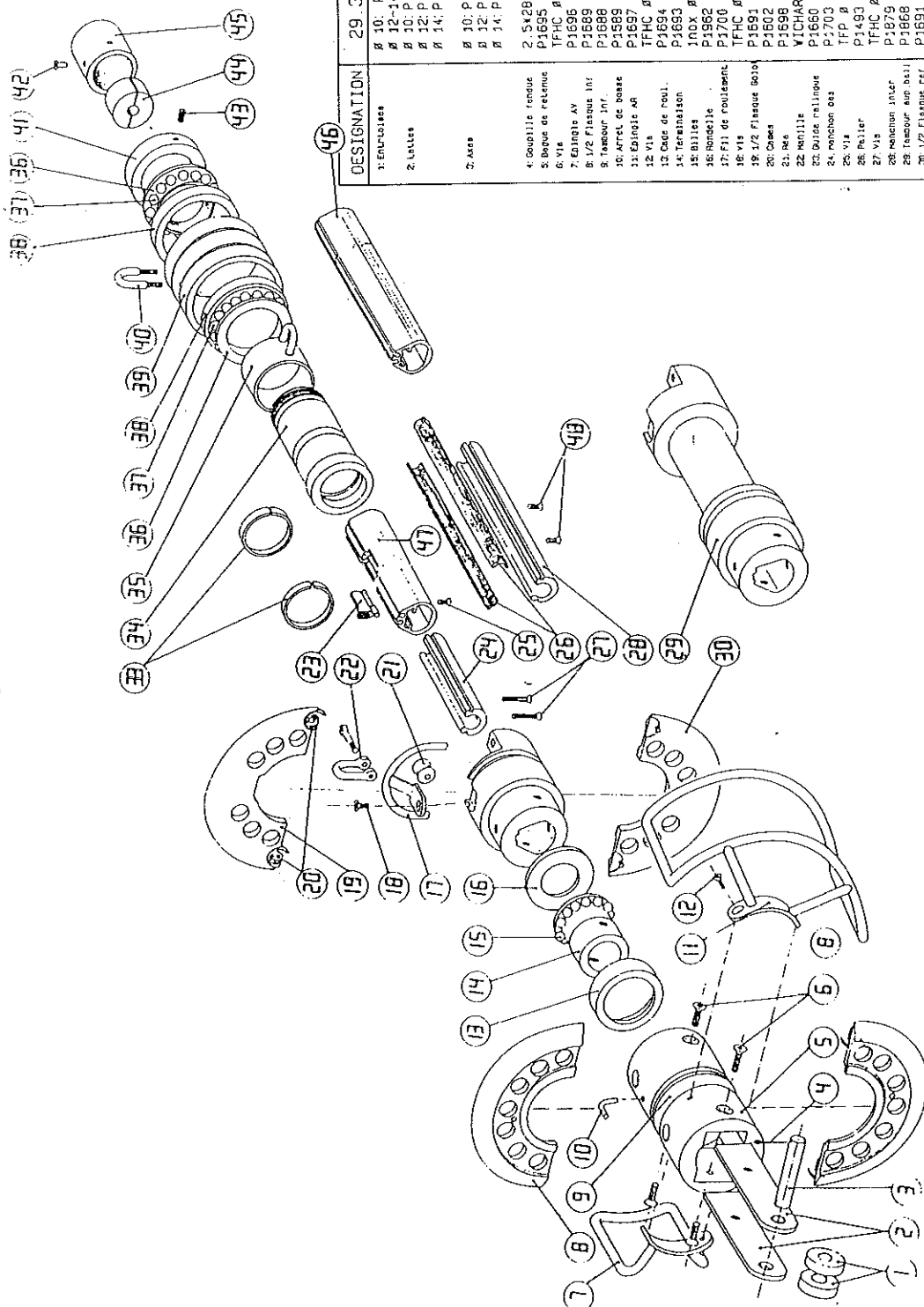
Un enrouleur GOIOT bien installé ne demande pratiquement pas d'entretien. Si le montage n'a pas été effectué par un concessionnaire installateur GOIOT, vérifiez à l'aide de la notice de montage (livrée avec chaque appareil) que toutes les recommandations ont été suivies.

Vérifier plus particulièrement :

- que la poulie à la tête de mât a bien été montée.
- la position de la drisse lorsque le coulisseau est en position haute, et plus particulièrement l'angle formé avec l'étai,
- l'alignement de la bosse de manoeuvre,
- la dimension des manilles ou mousquetons ; un manillon trop faible ovaliserait les trous,
- si les vis ont bien été collées à la loctite.

Il est déconseillé de huiler ou graisser les billes inox. A l'occasion, nettoyez les roulements du tambour et du coulisseau-émerillon avec un jet d'eau douce. Vérifiez périodiquement, en les faisant tourner à la main, que le tambour et le coulisseau-émerillon restent bien libres. UNE PULVERISATION PERIODIQUE DE WD 40 OU SIMILAIRE PERMETTRA DE CONSERVER AUX ROULEMENTS INOX LA DOUCEUR D'ORIGINE. Si le bateau doit rester longtemps au mouillage, nous vous recommandons de dégraisser la voile car les meilleures bandes de protection U.V. ne sont pas efficaces à 100 %.

Lorsque la voile est dégrée, il est conseillé de hisser le coulisseau-émerillon en tête de mât afin d'éviter toute possibilité de pollution



DESIGNATION	29_31	35_37	41_43	51_54
1. ENCLICHES	# 10: P1905 # 12-14: P1907	# 12-14: P1907 # 15-18: P1908	# 12-14: P1907 # 15-18: P1908	# 15-18: P1909 # 20-22: P1910
2. LAMES	# 10: P1902 # 12: P1836 # 14: P1704	# 12: P1884 # 14: P1883 # 16: P1909	# 14: P1903 # 16: P1887 # 18: P1840	# 16: P1904 # 18: P1725 # 20: P1805 # 22: P1841
3. AXES	# 10: P1895 # 12: P1891 # 14: P1892	# 12: P1891 # 14: P1892 # 16: P1893	# 14: P1896 # 16: P1893 # 18: P1897	# 16: P1898 # 18: P1899 # 20: P1900 # 22: P1901
4. ROULETTE RENDEUS	2. 5x28 P1673	2. 5x28 P1673	2. 5x28 P1673	2. 5x28 P1716
5. BAGUE DE RETENUS	P1695	TFHC Ø 8x16 P1674	TFHC Ø 8x16 P1674	TFHC Ø 10x16 P1717
6. VIS	P1695	P1667	P1579	P1710
7. ENTREGNE AX	P1689	P1666	P1578	P1709
8. 1/2 FLECHES INT	P1688	P1589	P1589	P1589
9. TAMBOUR INT	P1885	P1675	P1585	P1718
10. ARRÊT DE BOBES	P1697	TFHC Ø 5x16 P1672	TFHC Ø 5x16 P1672	TFHC Ø 5x16 P1672
11. ENCLICHES	P1694	P1671	P1581	P1715
12. VIS	P1694	P1671	P1581	P1714
13. CAS DE ROUL.	P1693	INOX Ø8 P1961	INOX Ø8 P1961	INOX Ø8 P1963
14. TERMINAISON	P1693	INOX Ø8 P1962	INOX Ø8 P1962	P1721
15. BILLES	P1692	P1700	TFHC Ø 6x16 P1580 001	TFHC Ø 8x16 P1580 001
16. RONDELLE	P1692	P1700	TFHC Ø 6x16 P1580 001	P1712 001
17. FIJ DE ROULEMENT	P1691 001	P1698	P1564	P1602
18. VIS	P1691 001	P1698	P1564	P1719
19. 1/2 FLECHES BOBES	P1698	VICHARD Y1203 P1660	VICHARD Y1204 P1660	VICHARD Y1205 P1660
20. CHAIN	P1698	P1660	P1660	P1660
21. ROE	P1698	P1660	P1660	P1660
22. MAILLE	P1698	P1660	P1660	P1660
23. GUIDE MAILLOUSE	P1703	P1682	P1682	P1682
24. MARCHON OES	P1493	TFHC Ø 5x8 P1481	TFHC Ø 5x8 P1481	TFHC Ø 5x8 P1481
25. VIS	P1493	TFHC Ø 5x25 P1879	TFHC Ø 5x30 P1879	TFHC Ø 5x30 P1879
26. PAILLER	P1879	P1868	P1868	P1871
27. VIS	P1879	P1868	P1868	P1871
28. MARCHON INTR	P1691 002	P1669 002	P1553	P1570 002
29. TAMBOUR SUP BOBIS	P1561	P1557	P1549	P1568
30. 1/2 FLECHES EXT	P1707	P1555	P1549	P1726
31. BAGUE DE PROT.	P1707	P1555	P1549	P1726
32. PAILLER	P1559	P1559	P1547	P1555
33. BAGUE DE ROUL.	INOX Ø 6 P1960	INOX Ø 8 P1554	INOX Ø 8 P1548	INOX Ø 8 P1567
34. BILLES	P1558	P1552	P1546	P1567
35. CAS	P1705	P1684	P1661	P1726
36. RONDEL FILETÉ	P1562	P1556	P1550	P1559
37. ENTREGNE	RI 5x15 P1857	RI 5x15 P1858	RI 5x15 P1748	RI 5x15 P1860
38. RIVET INOX	STHC Ø 6x8 P1750	STHC Ø 6x8 P1752	STHC Ø 6x8 P1748	STHC Ø 6x8 P1860
39. BOUT DE PROBABE	P1880	P1884	P1885	P1885
40. MARCHON INTR	P1699	P1677	P1747	P1886
41. PROFILÉ BOB	TFHC Ø 5x8 P1699	TFHC Ø 5x8 P1677	TFHC Ø 5x8 P1747	TFHC Ø 5x8 P1886
42. VIS				
43. BOUT DE PROBABE				
44. PAILLER BOB				
45. BOUT DE PROBABE				
46. VIS				