

# SUN - RISE

## CARACTERISTIQUES GENERALES

Longueur H.T.	: 10,55 m
Longueur coque	: 10,05 m
Longueur flottaison	: 8,55 m
Largeur H.T.	: 3,49 m
Largeur flottaison	: 2,83 m
Tirant d'eau Quillard	: 1,80 m
Tirant d'eau Dériveur	: 1,12/2,15 m
Tirant d'air bateau	: 1,80 m
Tirant d'air bateau + mât	: 14,80 m
Déplacement Quillard	: 4 700 kg
Déplacement Dériveur	: 5 100 kg

## Surface voileure

G.V.	: 22,70 m <sup>2</sup>
Génois	: 42,20 m <sup>2</sup>
Inter	: 35,50 m <sup>2</sup>
Solent	: 27,70 m <sup>2</sup>
Foc 2	: 18,20 m <sup>2</sup>
Spi	: 89,10 m <sup>2</sup>

## AMENAGEMENT ET INVENTAIRE STANDARD

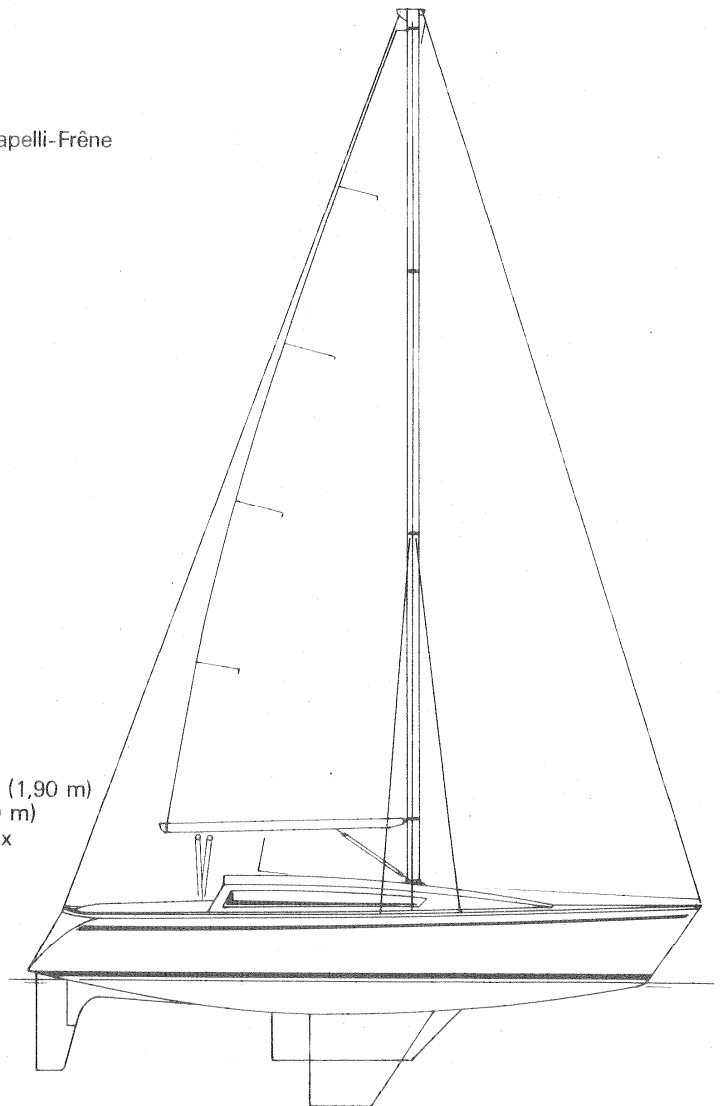
Le bateau est entièrement traité en teck - Plancher Sapelli-Frêne

### CABINE AVANT

- 1 Couchette double avec partie amovible
- Equipets babord et tribord
- Coffres de rangements sous couchettes
- Aération et éclairage par panneau de pont
- Store pour panneau de pont
- Plafonnier
- Vaigrage tissu
- Matelas recouvert de tissu
- Porte de séparation coulissante avec le carré
- Penderie (version propriétaire)
- Siège fermant coffre (version propriétaire)
- Hauteur sous barrots 1,60 m

### CARRÉ

- Sur babord, banquette en L avec dossier escamotable (1,90 m)
- Sur tribord, banquette avec dossier escamotable (1,90 m)
- Coussin amovible formant un U en raccordant les deux banquettes
- Equipets derrière dossier
- Equipets supérieurs
- Coffres et réserves d'eau sous banquettes
- Aération et éclairage par panneau de pont ouvrant et hublot
- Store sous panneau de pont et rideaux hublots
- Vaigrage de coque teck
- Matelas de couchettes recouvert de tissu
- Table de carré à 2 pans rabattables
- Tubes fluorescents au-dessus de la table du carré
- Hauteur sous barrots : 1,80 m



SCHEMA DE PRESENTATION

## CABINE AR TRIBORD

1 Couchette double (1,70 × 1,90)  
Equipets  
Penderie  
Coffre sous la couchette  
Plafonnier  
Porte de séparation avec louvre d'aération intérieure  
Aérateur pour ventilation extérieure  
Matelas de couchette recouvert de tissu  
Vaigrage tissu  
Hublots de cockpit ouvrant  
Rideau de hublots  
Tablette au-dessus du moteur  
Accès au presse-étoupe  
Hauteur sous barrots 1,85 m

## MOTEUR

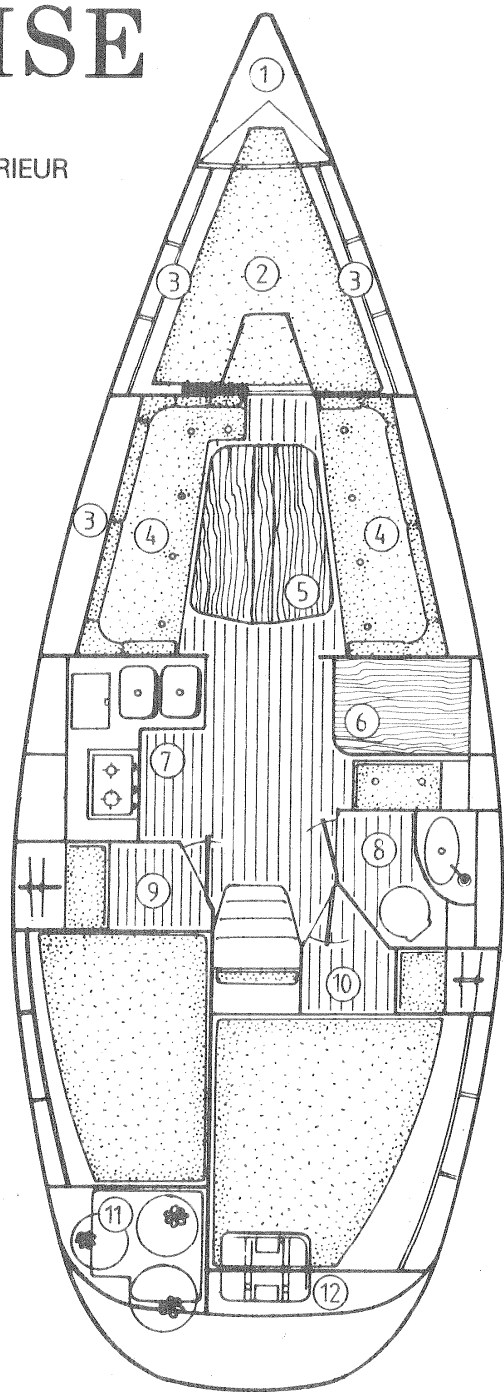
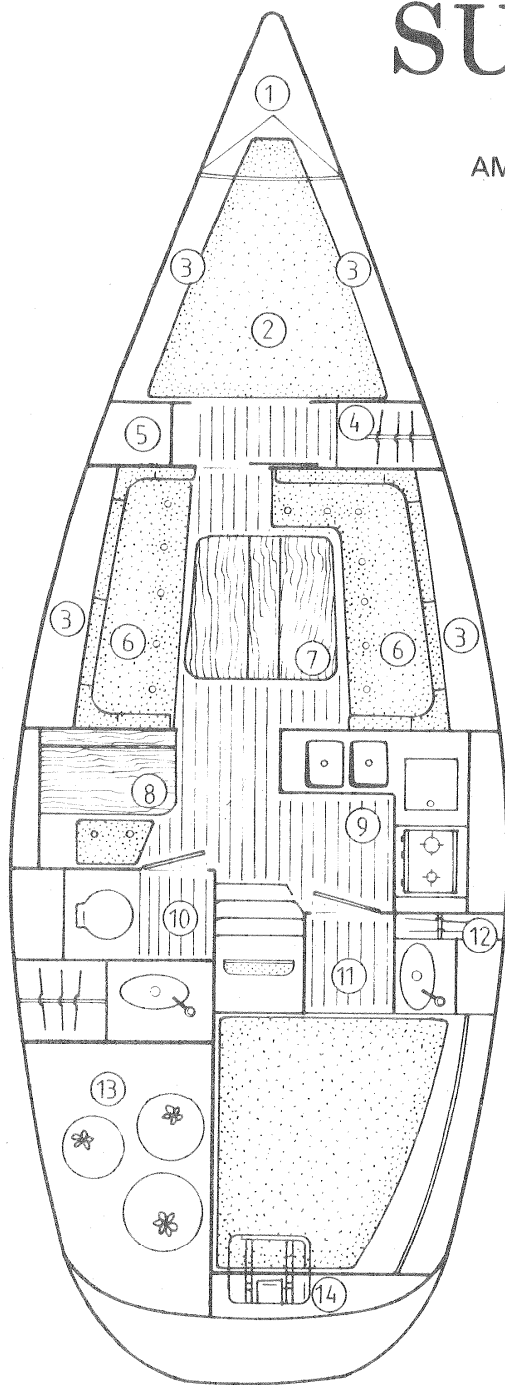
Moteur livré voir tarif  
Compartiment moteur insonorisé  
Aération compartiment moteur  
Accès par la descente du carré et par la cabine AR  
Pompe de cale électrique  
Tableau de bord complet  
3 coupe-circuit moteur et bord indépendant  
2 batteries de 12 Volts (2 × 70 A/H)

## ACCASTILLAGE DE PONT

Ferrure d'étrave avec chaumards incorporés  
Attache rapide pour génois  
Puits à chaîne autovideur  
Capot de puits à chaîne avec bossage pour guindeau  
Balcon avant  
Balcon AR ouvert  
Chandeliers inox avec double étage de filières  
Rail de fargue aui  
2 taquets d'amarrage avant  
2 taquets d'amarrage AR  
2 chaumards AR  
2 rails d'écoute de génois avec avale-tout et poulie de retour  
1 barre d'écoute de grand'voile avec chariot à butée  
2 winches d'écoute de génois 2 vitesses  
2 winches sur roof pour retour des manœuvres  
Manivelles de winches  
Boîte à manivelles  
Accastillages pour retour des manœuvres au cockpit (poulies plat pont bloqueur)  
Grand coffre de cockpit babord  
Coffre à bib avec emplacement pour bouteille de gaz  
Cockpit latté teck  
Feu de route

# SUN-RISE

## AMENAGEMENT INTERIEUR



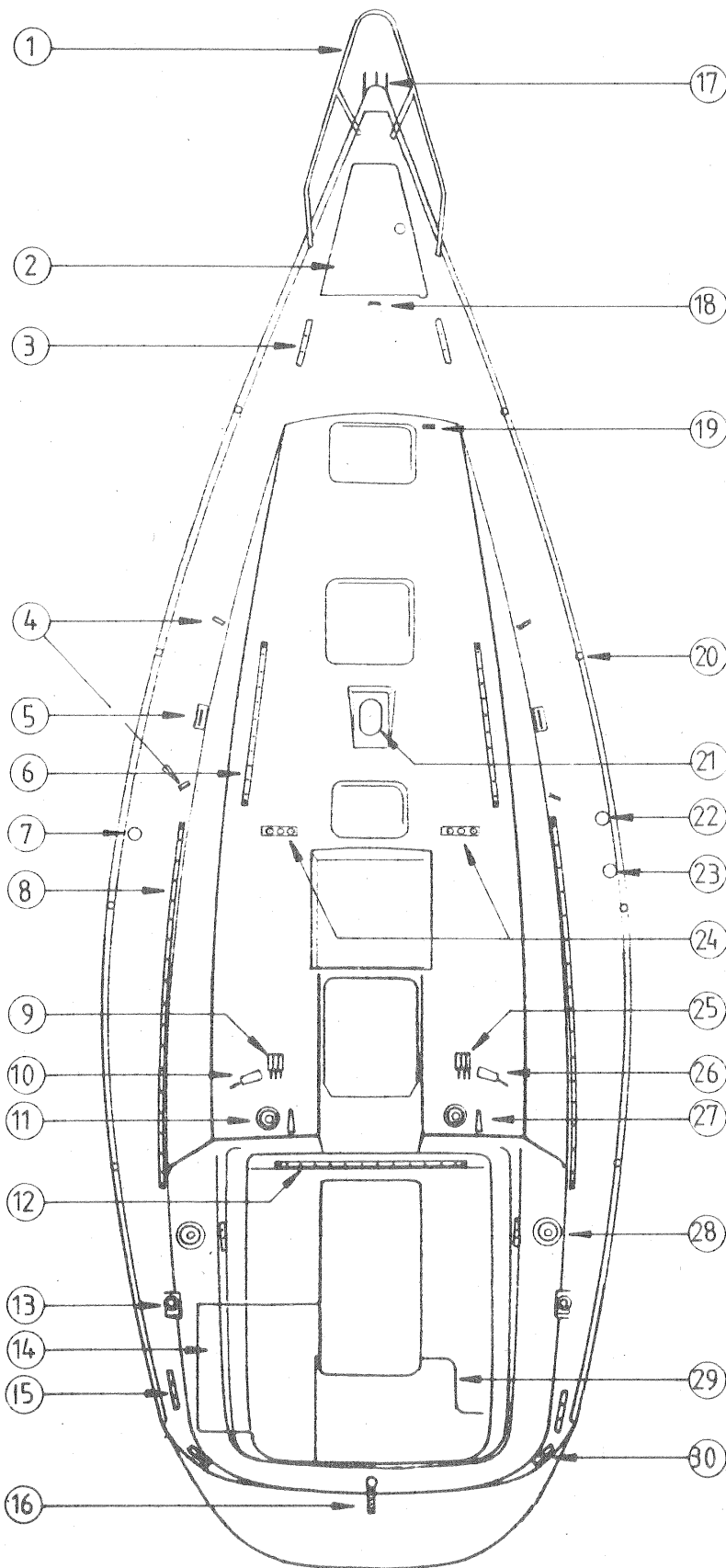
### VERSION PROPRIETAIRE

- 1 - COFFRE A MOUILLAGE
- 2 - COUCHETTE DOUBLE
- 3 - EQUIPET
- 4 - PENDERIE
- 5 - RANGEMENT AVEC COFFRE
- 6 - BANQUETTE FORMANT COUCHETTE
- 7 - TABLE RABATTABLE
- 8 - COIN NAVIGATION
- 9 - COIN CUISINE
- 10 - COIN TOILETTE
- 11 - CABINE PROPRIETAIRE
- 12 - PENDERIE
- 13 - COFFRE DANS COCKPIT
- 14 - COFFRE A BIB

### VERSION CHARTER

- 1 - COFFRE A MOUILLAGE
- 2 - COUCHETTE DOUBLE
- 3 - EQUIPET
- 4 - PENDERIE
- 5 - TABLE RABATTABLE
- 6 - COIN NAVIGATION
- 7 - COIN CUISINE
- 8 - COIN TOILETTE
- 9 - CABINE DOUBLE AVEC PENDERIE
- 10 - CABINE DOUBLE AVEC PENDERIE
- 11 - COFFRE DANS COCKPIT
- 12 - COFFRE A BIB

# ACCASTILLAGE DE PONT



- 1 - BALCON AVANT
- 2 - COFFRE A MOUILLAGE
- 3 - TAQUET D'AMARRAGE AVANT
- 4 - CADENES DES BAS-HAUBANS AV ET AR
- 5 - CADENE DE HAUBAN - GALHAUBAN
- 6 - RAIL DE FOC (OPTION)
- 7 - NABLE DE REMPLISSAGE RESERVOIR D'EAU BABORD
- 8 - RAIL DE GENOIS
- 9 - COINCEURS DES RETOURS DE DRISSE DE GV, FOC ET HALEBAS DE BOME
- 10 - POULIE A BLOCAGE DE RETOUR D'ECOUTE DE FOC (OPTION BABORD)
- 11 - WINCH ET TAQUET DES DRISSES
- 12 - RAIL D'ECOUTE DE GRAND'VOILE
- 13 - POULIE DE RENVOI D'ECOUTE DE GENOIS
- 14 - COFFRE A VOILES
- 15 - TAQUET D'AMARRAGE ARRIERE
- 16 - CADENE DE PATARAS
- 17 - FERRURE D'ETRAVE AVEC GALLETTS DE DAVIER ET ARRET DE CHAINE
- 18 - CADENE DE HALEBAS DE TANGON
- 19 - FILOIR DE RETOUR DE HALEBAS DE TANGON
- 20 - EMPLANTURE DE CHANDELIER
- 21 - EMPLANTURE DE MAT
- 22 - NABLE DE REMPLISSAGE RESERVOIR D'EAU TRIBORD
- 23 - NABLE DE REMPLISSAGE RESERVOIR DE CARBURANT
- 24 - POULIES DES RETOURS DE DRISSES ET HALEBAS DE BOME, HALEBAS ET BALANCINE DE TANGON
- 25 - COINCEURS DE DRISSE DE SPI, HALEBAS ET BALANCINE DE TANGON
- 26 - POULIE A BLOCAGE DE RETOUR D'ECOUTE DE FOC (OPTION TRIBORD)
- 27 - WINCH ET TAQUET DE DRISSE DE SPI ET MANOEUVRE DE TANGON
- 28 - WINCH DES ECOUTES DE GENOIS ET SPI
- 29 - COFFRE POUR RADEAU DE SURVIE
- 30 - CHAUMARD ARRIERE

## COIN NAVIGATION

Table à cartes avec rangement  
Panneaux pour disposition des appareils de navigation  
Equipets - Bibliothèque  
Tableau électrique complet avec :  
- contacteur,  
- feux de navigation,  
- feux de route moteur,  
- feux de mouillage,  
- voltmètre de contrôle batterie de bord et de moteur  
Disjoncteur de protection sur chaque contacteur  
Siège de navigation avec rangements sous siège  
Lecteur de cartes  
Plafonnier

## COIN CUISINE

Disposition fonctionnelle en L avec barre de protection  
Plan de travail  
Glacière 100 l.  
2 évier inox avec robinet d'arrivée d'eau  
Alimentation eau douce sous pression  
Alimentation eau de mer par pompe à pied  
Evacuation à la mer par vanne  
Cuisinière avec four sur cardan  
2 réservoirs d'eau douce 2 × 100 l.  
1 plafonnier  
Nombreux rangements  
Poubelle  
Rangement pour bouteille de gaz avec détendeur dans coffre à bib

## COIN TOILETTE

Lavabo  
Accessoires toilette  
Eau sous pression  
Douchette  
Contre moulage polyester avec évacuation par pompe  
Plafonnier  
Rangements  
Miroir  
WC marin avec pompe  
Aération  
Porte de séparation  
Hauteur 1,85 m

## CABINE AR BABORD (version charter)

1 couchette double (1,25 × 1,90)  
Equipets  
Penderie  
Coffres sous couchette  
Plafonnier  
Porte de séparation avec louvre d'aération  
Aérateur pour ventilation extérieure  
Matelas de couchette recouvert de tissu  
Vaigrage tissu  
Hublot de cockpit ouvrant  
Rideau de hublot  
Hauteur sous barrots 1,85 m

## OPTION

### Gréement

2 rails de solent + bloqueur sur le roof

## GREEMENT

Mât en alliage léger anodisé avec 2 étages de barres de flèches

Drisses intérieures

Haubannage inox

Ridoir à volant de pataras

Rail de tangon sur mât

Winch d'étarquage de bordure et prise de ris sur mât

Balancine de bôme

Feu de hune

Feu de tête de mât

Bôme en alliage léger avec prise de ris rapide

Halebas de bôme avec retour au cockpit

Ecoutes de génois

Palan d'écoute de grand'voile + réglage de chariot

## VOILES

1 Grand'Voile avec bande de ris

1 Génois médium maxi

1 Tourmentin

Lattes et sacs

## EN OUTRE SONT LIVRES

1 pompe de cale manuelle dans cockpit

Plafond et vaigrage latté bois

Main courante de descente

Marches recouvertes d'antidérapant

Panneau de descente coulissant plexi teinté

Rideaux de hublots carrés

## CONSTRUCTION

Nos bateaux sont construits en stratifié de polyester (ni projeté, ni chargé).

**Bateaux  
Jeanneau**

85503 LES HERBIERS Cédex (Vendée) Tél. (51) 91.06.10 RC La Roche-sur-Yon 546450024 B

*Dans un souci permanent d'amélioration des modèles, les Constructions Nautiques JEANNEAU précisent que ce document n'est pas contractuel et se réservent le droit de modifier les spécifications des bateaux sans préavis, ainsi que leurs prix.*