

Aménagement de la partie Est du port du Crouesty et interface ville-port



AVANT – PROJET

Présentation du jeudi 29 octobre 2020

Maison du port

ARZON



**Maître d'ouvrage mandataire du
groupement de commande :**

Compagnie des Port du Morbihan
18, rue Alain Gerbault
56006 VANNES
Tél : 02 97 42 63 44



**Maître d'ouvrage membre du
groupement de commande :**

Commune d'Arzon
19 Rue de la Poste,
56640 ARZON



MAGNUM
architectes & urbanistes

Assistance à maîtrise d'ouvrage :

Agence Magnum
4 place François II
44200 NANTES



**Maître d'œuvre mandataire (Conception
urbaine-paysagère et BET VRD) :**

DCI Environnement
9-10 Place d'Irlande
56 860 SENE
Tél : 02 97 45 45 95



Agence de conception lumière

Maître d'œuvre concepteur lumière :

LYUM
4 rue Germain Richier
37000 TOURS



Architecte :

BLEHER ARCHITECTES
rue du 6 Juin 1944
56 420 PLUMELEC

**BE infrastructure extension quai &
études réglementaires :**



setec
5, chemin des gorges de Cabriès
13 127 VITROLLES



ARZON

ÉTUDE DE PROGRAMMATION MAGNUM

UNE ÉTUDE PRÉALABLE 2017-2018



OBJECTIFS

Renforcer l'attractivité touristique de la ville et du port.

Améliorer la qualité des espaces publics et des services portuaires.

ENJEUX

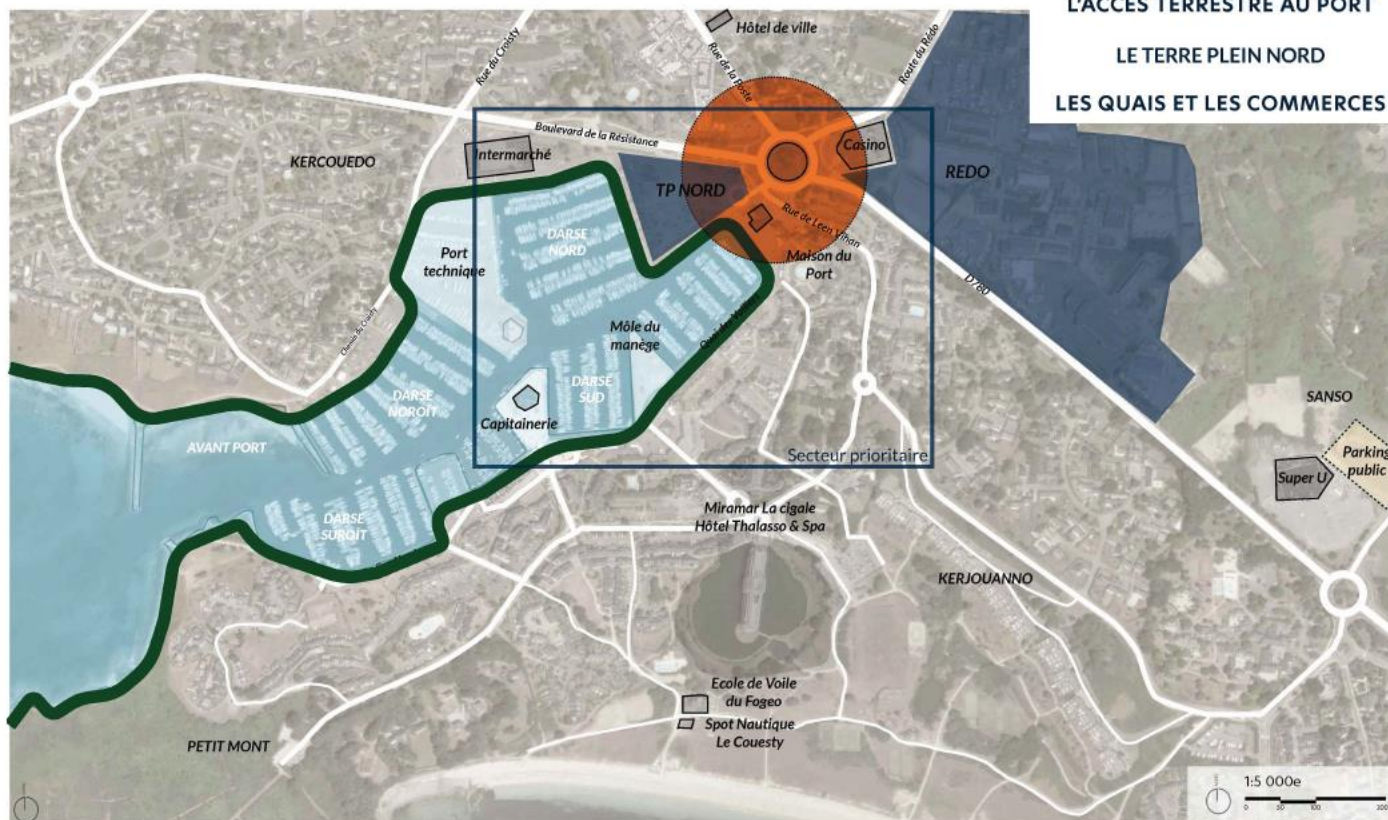
- Inscrire le projet dans une logique territoriale
- Améliorer les liens entre le port et le reste de la ville
- Valoriser les espaces du port
- Minimiser l'impact de la voiture

Compagnie des ports du Morbihan / Mairie d'Arzon
Aménagement de la partie Est du port du Crouesty et interface ville-port

ÉTUDE DE PROGRAMMATION MAGNUM

3 ENJEUX IMPORTANTS D'AMÉNAGEMENT

- L'ACCÈS TERRESTRE AU PORT
- LE TERRE PLEIN NORD
- LES QAIS ET LES COMMERCES



Compagnie des ports du Morbihan / Mairie d'Arzon
Aménagement de la partie Est du port du Croesty et interface ville-port

SITUATION

CONTEXTE GÉNÉRAL



Compagnie des ports du Morbihan / Mairie d'Arzon
Aménagement de la partie Est du port du Croesty et interface ville-port

SITUATION

CONTEXTE GÉNÉRAL



Partie 1 : Concession portuaire.

Partie 2 : Domaine communal

Hors programme

Compagnie des ports du Morbihan / Mairie d'Arzon
Aménagement de la partie Est du port du Croesty et interface ville-port

ÉTUDE DE PROGRAMMATION MAGNUM

UN TRAVAIL DE CONCERTATION RICHE



Compagnie des ports du Morbihan / Mairie d'Arzon
Aménagement de la partie Est du port du Crouesty et interface ville-port

ÉTUDES EN COURS

Maîtrise d'ouvrage Groupement de commande



Assistance à maîtrise d'ouvrage



Accompagnement
architectural pour la
charte devantures et
terrasses



Aménagement des espaces publics :
Conception urbaine et paysagère
VRD, Mise en lumière



Bâtiments de services :
Architecte



Extension du quai des Voiliers
+ Études réglementaires



Opération de
dragage du port



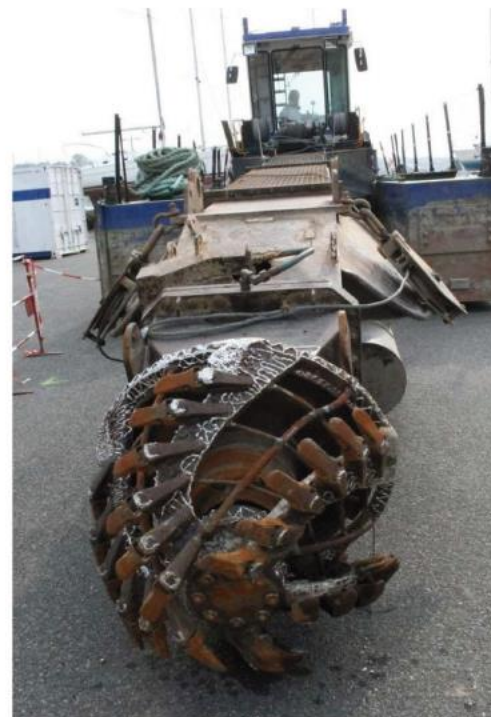
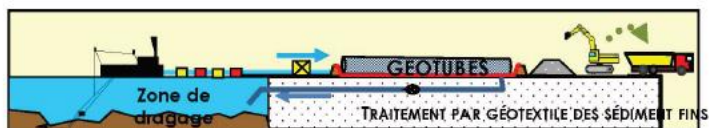
Travaux réseaux

Concessionnaires de
réseaux

Compagnie des ports du Morbihan / Mairie d'Arzon
Aménagement de la partie Est du port du Crouesty et interface ville-port

OPÉRATION DE DRAGAGE DU PORT

- Opération de dragage : 50 000 m² (2^{ème} phase)

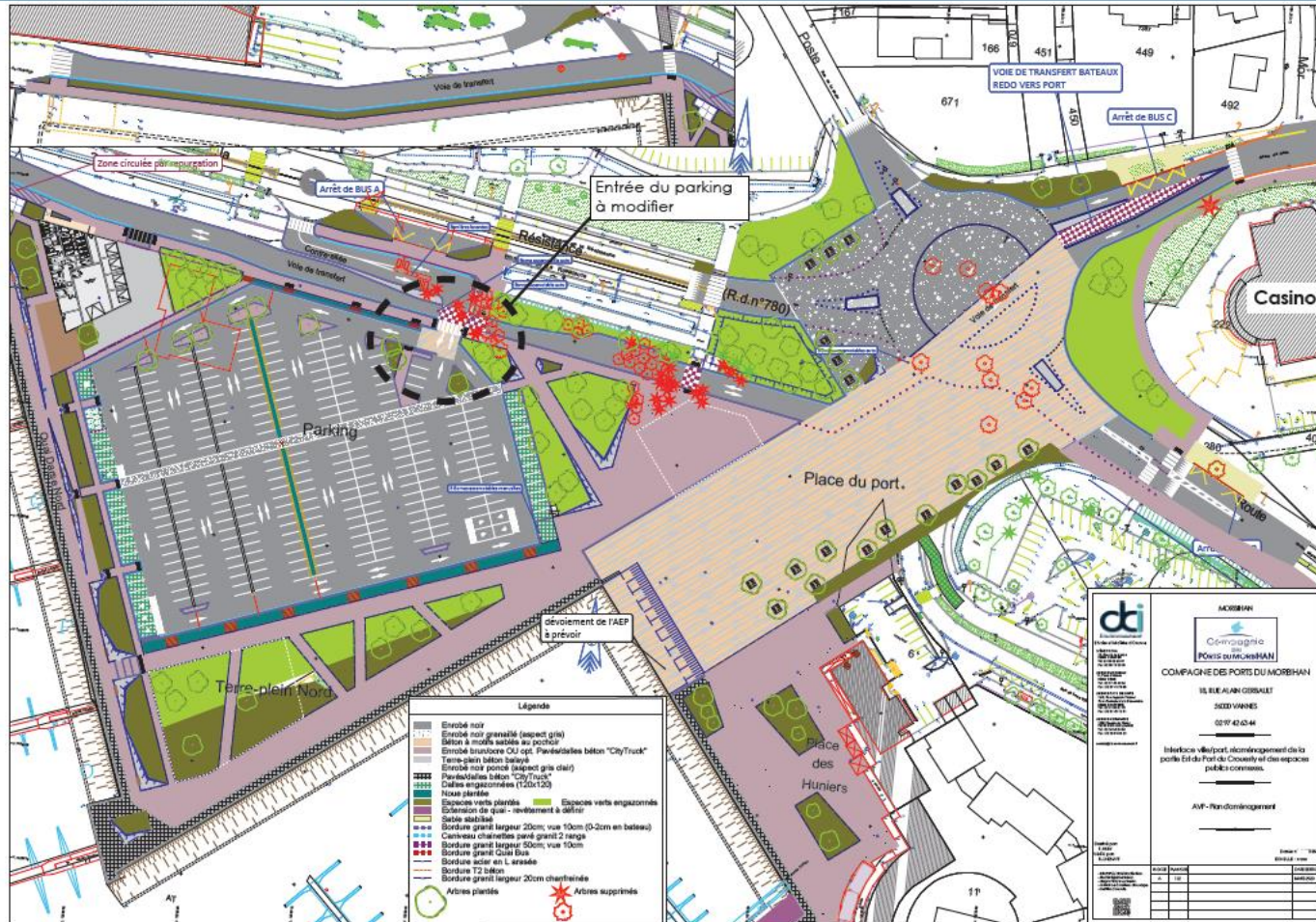


PÉRIMÈTRE D'INTERVENTION



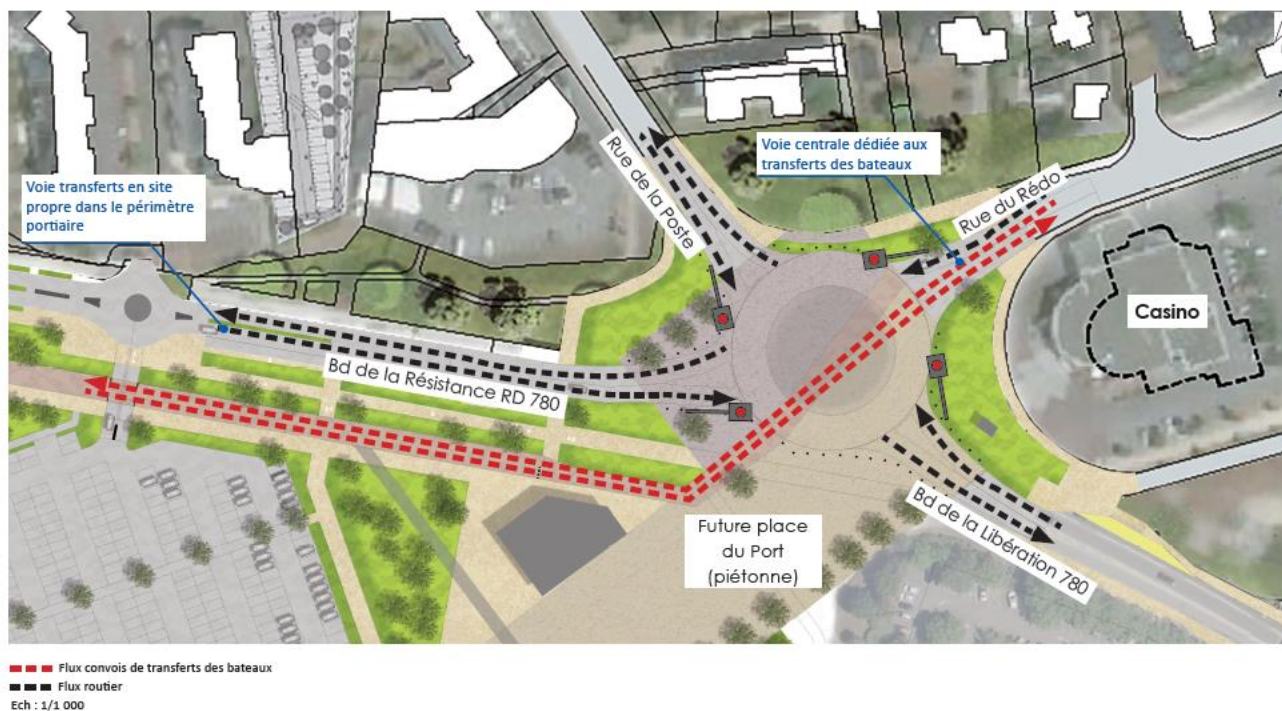
Compagnie des ports du Morbihan / Mairie d'Arzon
Aménagement de la partie Est du port du Croesty et interface ville-port

PLAN DE COMPOSITION AVANT-PROJET



Compagnie des ports du Morbihan / Mairie d'Arzon
 Aménagement de la partie Est du port du Croesty et interface ville-port

DETAIL DU PRINCIPE DES TRANSFERTS DES BATEAUX AU NIVEAU DU CARREFOUR URBAIN SUR LE RD 780



Compagnie des ports du Morbihan / Mairie d'Arzon
Aménagement de la partie Est du port du Crouesty et interface ville-port

VUES 3D

PLACE DU PORT - CARREFOUR URBAIN DU CASINO



Compagnie des ports du Morbihan / Mairie d'Arzon
Aménagement de la partie Est du port du Crouesty et interface ville-port

VUES 3D

PLACE DU PORT



Compagnie des ports du Morbihan / Mairie d'Arzon
Aménagement de la partie Est du port du Crouesty et interface ville-port

BÂTIMENT PLACE DU PORT



Compagnie des ports du Morbihan / Mairie d'Arzon
Aménagement de la partie Est du port du Crouesty et interface ville-port

BÂTIMENT PLACE DU PORT



Compagnie des ports du Morbihan / Mairie d'Arzon
Aménagement de la partie Est du port du Crouesty et interface ville-port

VUES 3D

PLACE DU PORT



Compagnie des ports du Morbihan / Mairie d'Arzon
Aménagement de la partie Est du port du Crouesty et interface ville-port

VUES 3D

DARSE NORD - PARKING



Compagnie des ports du Morbihan / Mairie d'Arzon
Aménagement de la partie Est du port du Crouesty et interface ville-port

BÂTIMENT DE SERVICES

DARSE NORD



Compagnie des ports du Morbihan / Mairie d'Arzon
Aménagement de la partie Est du port du Crouesty et interface ville-port

VUES 3D

DARSE NORD - PARKING



Compagnie des ports du Morbihan / Mairie d'Arzon
Aménagement de la partie Est du port du Crouesty et interface ville-port

VUES 3D

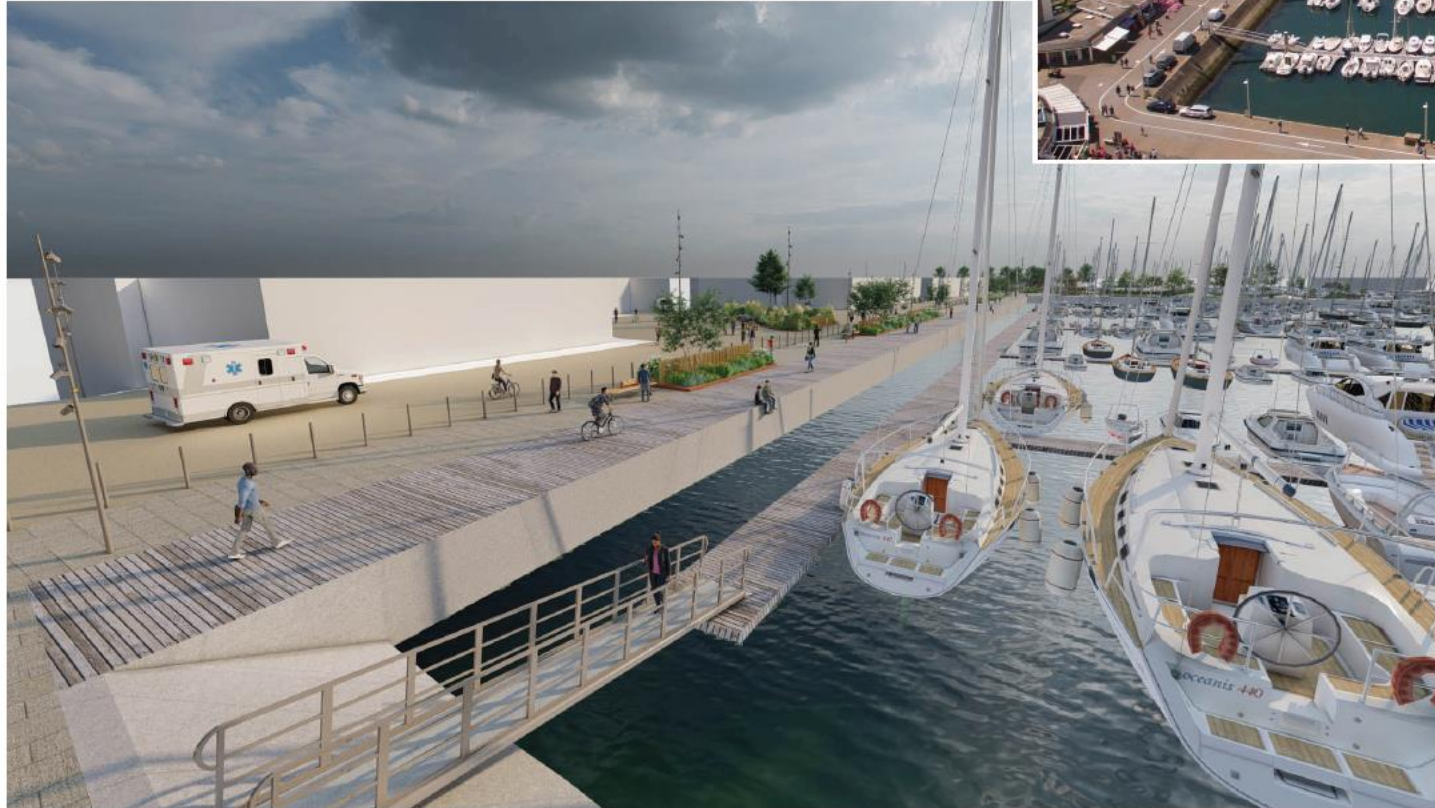
PARKING



Compagnie des ports du Morbihan / Mairie d'Arzon
Aménagement de la partie Est du port du Croesty et interface ville-port

VUES 3D

QUAI DES VOILIERS

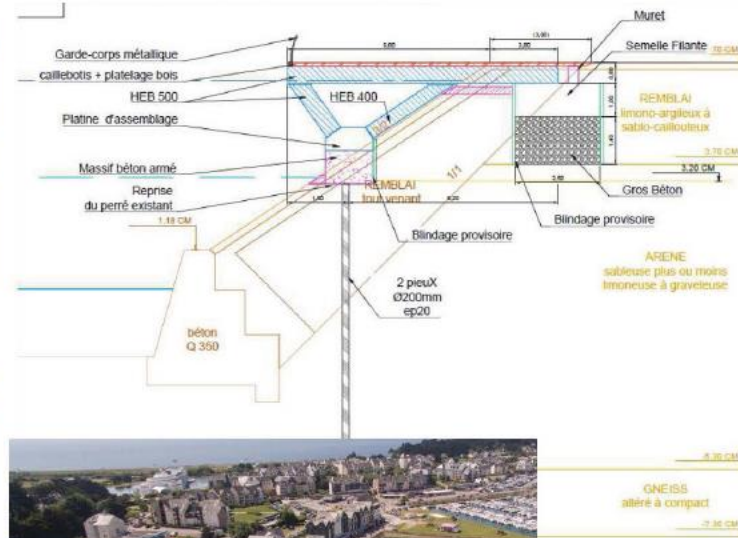


Compagnie des ports du Morbihan / Mairie d'Arzon
Aménagement de la partie Est du port du Crouesty et interface ville-port

PROJET D'EXTENSION DU QUAI DES VOILIERS



Figure 19 - Vue Sketchup de l'estacade



Compagnie des ports du Morbihan / Mairie d'Arzon
Aménagement de la partie Est du port du Crouesty et interface ville-port

VUES 3D

QUAI DES VOILIERS - PLACE DE L'ARTIMON



Compagnie des ports du Morbihan / Mairie d'Arzon
Aménagement de la partie Est du port du Crouesty et interface ville-port

VUES 3D

MÔLE DU MANÈGE



Compagnie des ports du Morbihan / Mairie d'Arzon
Aménagement de la partie Est du port du Crouesty et interface ville-port

VUES 3D

MÔLE DU MANÈGE



Compagnie des ports du Morbihan / Mairie d'Arzon
Aménagement de la partie Est du port du Crouesty et interface ville-port

VUES 3D

MÔLE DU MANÈGE



Compagnie des ports du Morbihan / Mairie d'Arzon
Aménagement de la partie Est du port du Crouesty et interface ville-port

VUES 3D

MÔLE DU MANÈGE

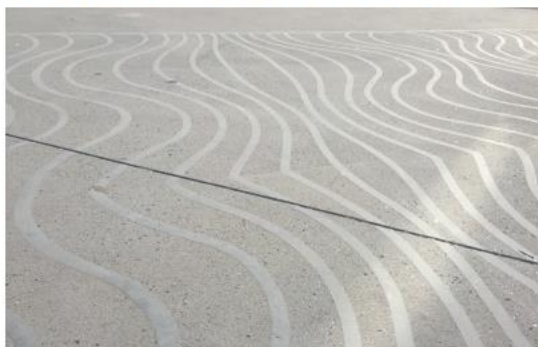


Compagnie des ports du Morbihan / Mairie d'Arzon
Aménagement de la partie Est du port du Crouesty et interface ville-port

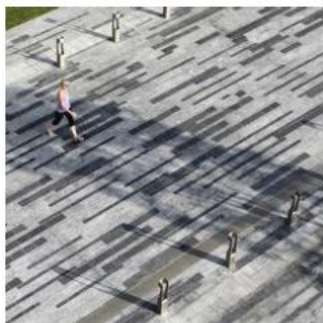
IMAGES RÉFÉRENCES

REVÊTEMENTS DE SOL

PLACE DU PORT : BÉTON ANTI-DÉRAPANT SABLÉ AU POCHOIR



Diversité des motifs et de textures envisageables en courbes rappelant l'éstran avec effet scintillant



Béton antidérapant (avec durcisseur) avec création d'un motif personnalisé scintillant pour animer la Place du Port.
Technique d'érosions partielles par sablage au pochoir :

- Motifs sinueux rappelant l'éstran avec effet scintillant ou
- Motifs linaires «dynamique» rythment l'espace

Motifs rectilignes plus sobres et «nerveux»

RANGÉES LATÉRALES DU PARKING

Dalles béton à joints engazonnés



Compagnie des ports du Morbihan / Mairie d'Arzon
Aménagement de la partie Est du port du Crouesty et interface ville-port

IMAGES RÉFÉRENCES

REVÊTEMENTS DE SOL DES SECTEURS PIÉTONS (HORS PLACE DU PORT) - SOLUTION DE BASE ENROBÉ OCRE/ PAVÉS



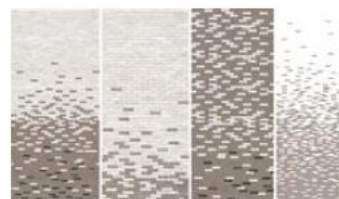
Diversité des teintes disponibles



Margelles béton

Enrobé de synthèse ocre ou
enrobé goasq poncé

Pavés béton multiformat
calepinage avec teintes
nuancées en harmonie
avec les enrobés



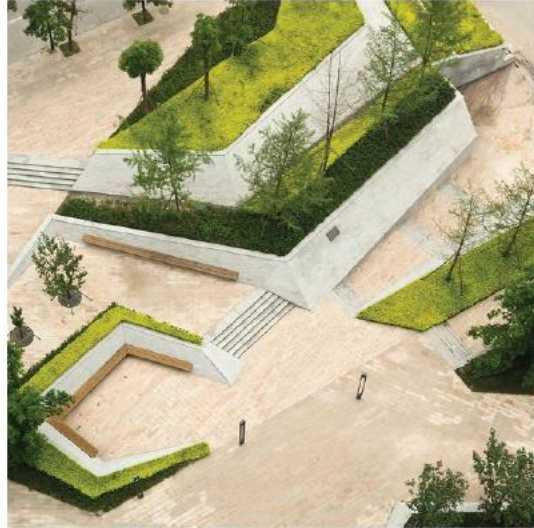
Dégradés de chromatique en fonction
du calepinage



Compagnie des ports du Morbihan / Mairie d'Arzon
Aménagement de la partie Est du port du Crouesty et interface ville-port

IMAGES RÉFÉRENCES

GLACIS BÉTON



Modèle des surfaces avec glacis béton pour la gestion du nivellement ou pour «filtrer les vue» guider le regard vers des points d'appel. Ces formes qui rompent avec la planéité du port ne sont pas sans rappeler celles des coques des bateaux.

Deux «d'objets» de ce type et similaires se répondent, l'un à l'extrémité du mole Nord d'autre à l'extrémité du mole du manège, permettant à ces espaces de mieux dialoguer ensemble.



BARRIÈRES ET CLÔTURES PARKING



Barrières composées de bois debout sur longrine béton :

Barrières de clôture et les portails de l'espace technique du bâtiment de services.

MISE EN LUMIÈRE



Mât aiguille avec projecteurs RGBW en grappe



Quai scénographie classique



Mât aiguille avec projecteurs RGBW en grappe et projection d'image



Compagnie des ports du Morbihan / Mairie d'Arzon
Aménagement de la partie Est du port du Crousty et interface ville-port

PLANNING ET PHASAGE

PLAN DE PHASAGE



PLANNING

18 NOVEMBRE 2019	- Réunion de démarrage
16 DÉCEMBRE 2019	- Mise au point de l'esquisse espaces publics du port
12 MARS 2020	- Présentation de l'AVP espaces publics du port
10 SEPTEMBRE 2020	- Présentation au Conseil Municipal
OCTOBRE	- Dépot des dossiers réglementaires
FIN OCTOBRE 2020	Phase PRO
Début 2021	- Consultation des entreprises
Début 2021	- Travaux réseaux - Travaux bâtiment du Rédo
2021-2022	- Travaux extension du quai des Voiliers - Travaux parking - voie de transferts - Travaux bâtiment de services terre-plein Nord
2022- 2023	- Travaux Quai des voiliers
2023- 2024	- Travaux Pl. Timonier - Quai Cabestans - Môle Manège - Travaux bâtiment place du Port
2024- 2025	- Travaux Place du Port

Compagnie des ports du Morbihan / Mairie d'Arzon
Aménagement de la partie Est du port du Croesty et interface ville-port



MERCI POUR VOTRE ATTENTION