

Please note the modifications below
 Merci de tenir compte des modifications ci-dessous :

➔ New part numbers / Nouvelles références

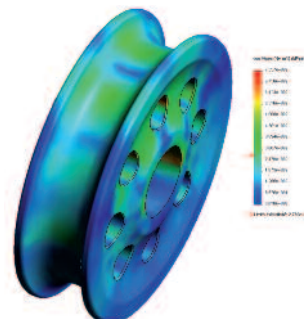
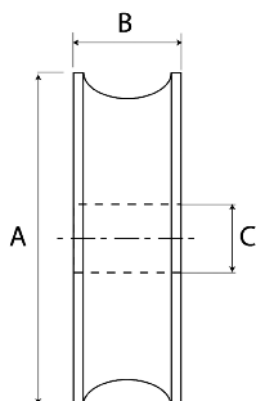
INJECTED SHEAVES / RÉAS INJECTÉS (mm)

A (mm)	B (mm)	C	ø max advice halyard ø max conseillé drisse	Part number Référence
27	10	8	6	48510 27 10 15
30	10	8	6	48510 30 10 15
30	10	8	6	48530 30 10 15
40	10	8	6	48530 40 10 15
40	15	10	8	48510 40 15 15
48	12,5	10	8	48510 48 12 15
50	14,5	10	10	48530 50 14 15
➔ 60	➔ 12,5	➔ 10,5	➔ 10	➔ New 48660 13 10 00
➔ 60	➔ 14	➔ 10,2	➔ 12	➔ New 48660 14 10 00
➔ 60	➔ 15	➔ 12,5	➔ 12	➔ New 48660 15 12 00
➔ 60	➔ 20	➔ 12,5	➔ 16	➔ New 48660 20 12 00
➔ 85	➔ 15	➔ 12,5	➔ 12	➔ New 48685 15 12 00
85	19,5	16	14	48518 51 95 25
➔ 85	➔ 20	➔ 12,5	➔ 16	➔ New 48685 20 12 00

MACHINED SHEAVES / RÉAS USINÉS

A (mm)	B (mm)	C (mm)	ø max advice halyard ø max conseillé drisse	Part number Référence
35	15	10	8	48510 35 14 25
36	10	8	8	48510 37 11 25
40	10	8,5	8	48510 40 10 25
40	17	10	8	48510 40 17 25
48	17	10,5	10	48510 48 17 25
48	17	14,2	10	48510 48 18 25
50	13,5	10,2	10	48510 50 14 25
50	16	12,1	10	48510 50 16 25
60	19	12,5	12	48510 60 19 25
60	27	12,5	?	48510 60 27 25
67	16	12,5	14	48510 65 16 25
65	21	18,5	14	48510 65 21 25
70	14	35,7	14	48510 70 14 25
80	19,5	16,5	14	48510 80 20 21
85	34	12,5	?	48510 80 34 25
85	19	22,5	14	48510 85 19 25
90	16	14	14	48510 90 16 25
90	21	18,5	14	48510 90 21 25
100	15,6	35,2	14	48111 00 36 24
110	21	18,5	16	48511 10 21 25
140	21	20,5	16	48511 40 21 25

■ New part numbers / Nouvelles références



■ Sheaves

The sheaves have been chosen after a series of software, chemical, and mechanical tests, ensuring their durability.

New / Nouveau

■ Réas

Les réas ont été choisis après une série de tests logiciels, chimiques et mécaniques afin de garantir leur longévité.

Former part numbers / Références supprimées

INJECTED SHEAVES / RÉAS INJECTÉS (mm)

A	B	C	ø max advice halyard ø max conseillé drisse	Part number Référence
60	14,5	10	12	48530 60 14 15
85	15	22	14	48530 85 15 15
85	20	22	14	48510 85 20 25

MACHINED SHEAVES / RÉAS USINÉS

A	B	C	ø max advice halyard ø max conseillé drisse	Part number Référence
60	12,5	10,5	10	48510 60 13 25
60	12,5	12,5	10	48510 60 12 25
60	14,5	10,2	12	48510 60 14 25
60	15	12,5	12	48510 60 15 25
60	20	12,5	12	48510 60 20 25
80	15	12	14	48510 80 15 25
80	21	12,2	14	48518 02 05 25
85	20	21	14	48518 02 20 21

■ Deleted part numbers / Références supprimées