

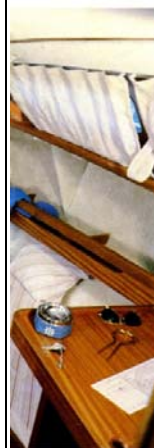


CAYE-NAUTIC s.a.r.l.  
CHANTIER NAVAL  
"Le Four" • 33950 LEGE  
Tél. (56) 60.70.28

# Gib'Sea

# 84

M. POUSSET - TEL 46/68-55-55



# Gib'Sea 84

## Quillard Dériveur lesté Biquille

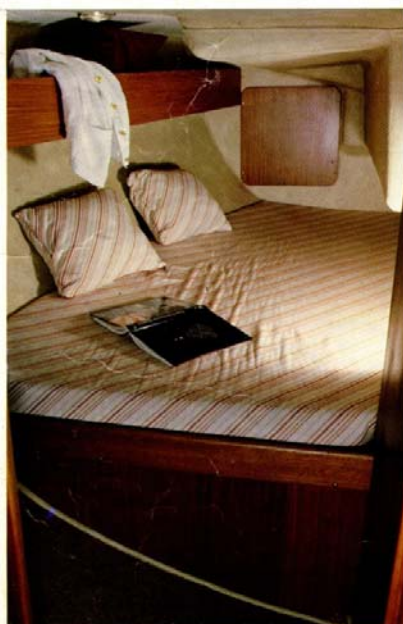
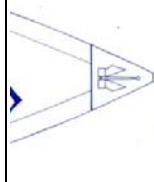
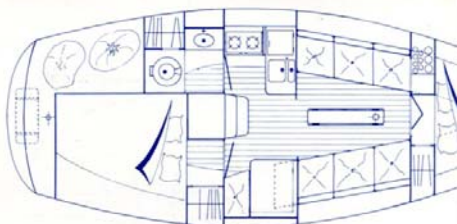
Architectes :  
M. JOUBERT et B. NIVELT

### Caractéristiques principales

Longueur H.T.	8.80 m
Longueur coque	8.40 m
Longueur flottaison	7.10 m
Bau maxi	3.05
Tirant d'eau quillard	1.60 m
Tirant d'eau dériveur	1.00/1.95 m
Tirant d'eau biquille	1.10 m
Déplacement environ	2.800 kg
Lest quillard environ	1.000 kg
Lest dériveur environ	1.100 kg
Lest biquille environ	2 x 550 kg
Nombre de couchettes	6

### Main dimensions

L.O.A.	28' 10"
Hull over all length	27' 6"
L.W.L.	22' 3"
Beam	10'
Fin keel draft	5' 3"
Center board draft	3' 6" 4"
Bilge keel draft	3' 7"
Displacement approx.	6 200 lbs
Ballast fin keel approx.	2 200 lbs
Ballast center board approx.	2 425 lbs
Ballast bilge keel approx.	2 x 1 212 lbs
Number of berths	6



Photos : J.M. RIEUPEYROULT et Yves RONZIER

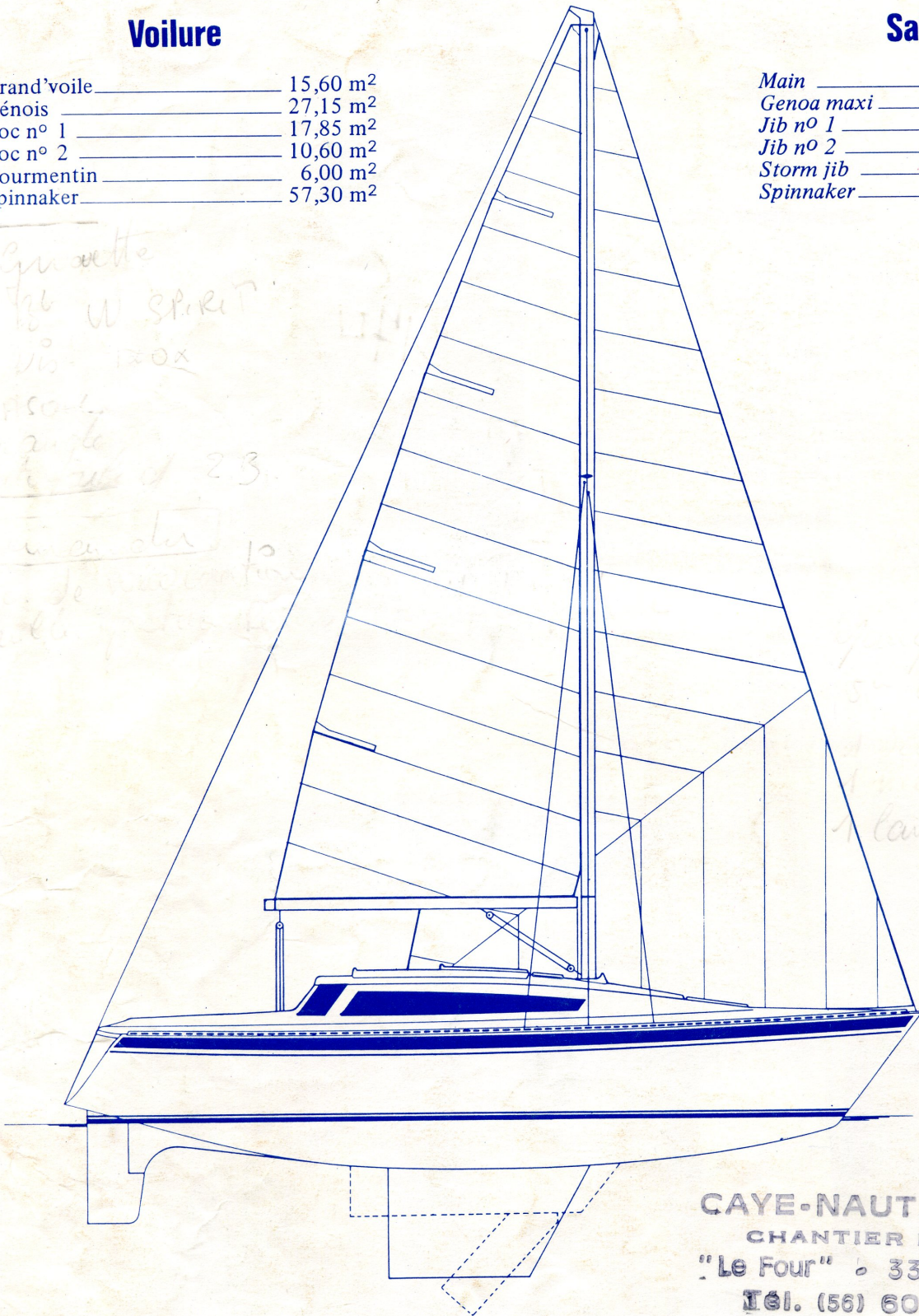
# Gib'Sea 84

## Voilure

Grand'voile	15,60 m <sup>2</sup>
Génois	27,15 m <sup>2</sup>
Foc n° 1	17,85 m <sup>2</sup>
Foc n° 2	10,60 m <sup>2</sup>
Tourmentin	6,00 m <sup>2</sup>
Spinnaker	57,30 m <sup>2</sup>

## Sail area

Main	168 sq ft
Genoa maxi	292 sq ft
Jib n° 1	192 sq ft
Jib n° 2	114 sq ft
Storm jib	64 sq ft
Spinnaker	617 sq ft



CAYE-NAUTIC s.a.r.l.  
 CHANTIER NAVAL  
 "Le Four" • 33950 LEGE  
 Tél. (56) 60.70.28

**GIBERT MARINE S.A. - BP 32. 17230 MARANS - FRANCE - TEL 46.01.13.54 - TELEX: GIB SEA 791 769F**

GIBERT MARINE S.A. se réserve le droit d'apporter toutes modifications à ses modèles sans préavis.

**CONSTRUCTION**

- Coque d'une seule pièce en stratifié de polyester renforcé de verre.
- Pont en stratifié de polyester renforcé de verre, surfaces horizontales en sandwich balsa.
- Lest fonte, boulonné par goujons acier et contre-plaques intérieures cadmiées. Toute cette partie est renforcée par un ensemble de varanques.
- Ferrures, visserie, boulonnerie en acier inox M.O. ou alliage léger anodisé.

**DESCRIPTIF ET INVENTAIRE STANDARD**

**1. PONT**

- Balcon avant inox double filières Ø 25 mm.
- Ferrure d'étrave inox avec davier et chaumard fil.
- Point d'amure rapide.
- 2 taquets d'amarrage avant et 2 taquets d'amarrage arrière.
- Coffre à mouillage autovideur avec anneau d'étagère.
- Cadènes inox pour haubans et bas-haubans.
- Descente par capot coulissant.
- Porte de cabine avec aérateur.
- 1 panneau de pont (clair de glace 0,50 x 0,50 m) avec aérateur pour cabine avant.
- 1 panneau de pont (clair de glace 0,33 x 0,20 m) pour le carré.
- 1 panneau de pont (clair de glace 0,33 x 0,20 m) pour le compartiment toilette.
- 1 panneau de pont (clair de glace 0,33 x 0,20 m) pour la cabine arrière.
- Hublots latéraux en plexi teinté.
- Grand cockpit étanche autovideur avec coffre à voiles à babord et emplacement pour le canot de sauvetage à l'arrière.
- Barre franche avec stick.
- Balcon arrière en 2 parties.
- Cadène de pataras inox.
- Cale-pied de pourtour en aluminium ajouré avec chandeliers double filière (hauteur 0,62 m).
- Antidérapant sur toutes surfaces horizontales.

**2. GREEMENT ET ACCASTILLAGE**

- Mât et bôme en alliage léger anodisé.
- Mât équipé de :
  - 1 drisse de foc,
  - 1 drisse de grand'voile,
  - 1 balancine de bôme,
  - 1 rail de tangon.
- Bôme comprenant :
  - réglage de la bordure,
  - accastillage pour prise de ris rapide.
- Gréement dormant inox monotonon, embouts sertis, comprenant :
  - 1 étai,
  - 2 galhaubans,
  - 2 bas-haubans avant et arrière,
  - 1 pataras.
- Gréement courant tressé ou toronné comprenant :
  - 1 palan d'écoute de grand'voile,
  - 1 palan de hale-bas,
  - 2 demi-écoutes de foc.
- Accastillage :
  - rail d'écoute de grand'voile à charriot,
  - rails d'écoute de foc avec avale-tout,
  - 1 winch 2 vitesses pour les drisses avec 1 bloqueur triple.
  - 2 winches 2 vitesses pour écoute de foc avec taquets sur hiloires de cockpit.

**CONSTRUCTION**

- *G.R.P. hull made in one piece moulding.*
- *G.R.P. deck ; horizontal surfaces in balsa sandwich.*
- *Cast iron keel, held by steel bolts and interior counter-plates. Reinforcement of the whole by floor plates.*
- *All plates, braces, bolts and screws out of M.O. stainless steel or anodised light alloy.*

**DESCRIPTION AND STANDARD INVENTORY**

**1. DECK**

- *1 in. diam. stainless steel pulpit and stern pushpit, double lifeline height.*
- *Substantial stainless steel stemhead fitting with bow roller and fairlead.*
- *Fast tacking hook.*
- *4 large aluminium alloy mooring cleats, 2 forward, 2 aft.*
- *Large self draining anchor well with hinged lid and warp attachment point.*
- *Substantial stainless steel chain plates, upper and lower shrouds.*
- *Companionway sliding hatch in G.R.P.*
- *Companionway washboard with fitted ventilator and lock.*
- *One deck hatch, Lewmar or equivalent with fitted ventilator in fore cabin (19.6" x 19.6").*
- *One deck hatch, Lewmar or equivalent in saloon (13" x 8").*
- *One deck hatch, Lewmar or equivalent in toilet compartment (13" x 8").*
- *One deck hatch, Lewmar or equivalent in aft cabin (13" x 8").*
- *Tinted heavy gauge cabin windows.*
- *Large, ergonomically designed, self draining cockpit with large sail locker on port side ; dinghy and/or liferaft stowage compartment aft.*
- *Tiller with extension fitted.*
- *Pushpit in two parts.*
- *Stainless steel chain plate for backstay.*
- *Full length aluminium toe rail, through fastened with s/s bolts.*
- *Lifeline stanchions, 25" high with double plastic covered s/s lifelines.*
- *Efficient anti-slip pattern to all horizontal surfaces.*

**2. RIGGING AND FITTINGS**

- *Silver anodised aluminium alloy mast and boom.*
- *Mast with following :*
  - *1 genoa halyard,*
  - *1 main sail halyard,*
  - *1 main boom topping lift,*
  - *1 spinnaker boom track.*
- *Boom with following :*
  - *internal clew outhaul,*
  - *slab reefing system.*
- *Stainless steel standing rigging with swaged terminals comprising :*
  - *1 forestay,*
  - *2 upper shrouds,*
  - *2 forward and 2 aft lower shrouds,*
  - *1 backstay.*
- *Running rigging comprising :*
  - *1 mainsheet tackle,*
  - *1 kicking strap tackle,*
  - *1 genoa sheet.*
- *Deck fittings :*
  - *main sheet track with traveller,*
  - *2 genoa sheet tracks with sliding fairleads,*
  - *2 two speed winches for genoa sheets plus cleats,*
  - *1 two speed halyard winch plus triple halyard stoppers.*

### 3. VOILURE

- 1 grand'voile.
- 1 génois médium.
- 1 tourmentin.
- Sacs à voiles et lattes.

### 4. AMENAGEMENTS

#### a) Cabine avant :

- Accès, éclairage et aération par panneau de pont avec aérateur.
- Couchette double.
- Coffres de rangement sous couchettes.
- Penderie (tribord) et équipets.
- Porte de séparation avec le carré.
- Hauteur sous roof : 1,70 m.

#### b) Carré :

- Eclairage et aération par panneau de pont et capot de descente.
- Couchettes/banquettes de chaque côté avec coffres en-dessous et équipets en bord.
- Au milieu : table à repas fixe avec abatants.
- Hauteur sous roof : 1,78 m.

#### c) Cuisine (babord) :

- Aération par capot de descente.
- 1 évier inox avec pompe à pied (eau douce ou eau de mer) et égouttoir.
- Réchaud 2 feux.
- Glacière (40 litres environ).
- Vaisselier et rangements divers.
- Hauteur sous roof : 1,75 m.

#### d) Coin navigation (tribord) :

- Table à cartes fixe avec rangement cartes.
- Panneau pour instruments sur bordé et cloison.
- Rangements.
- Tube avec messenger pour câblage électronique.
- Hauteur sous roof : 1,75 m.

#### e) Compartiment toilette (babord) :

- Eclairage et aération par panneau de pont et hublot latéral.
- W.C. marin.
- Penderie.
- Lavabo avec pompe et miroir.
- Rangements.
- Hauteur sous roof : 1,72 m.

#### f) Cabine arrière (tribord) :

- Eclairage et aération par panneau de pont et hublot latéral.
- 1 couchette double.
- Coffres sous couchette.
- Penderie et équipets.
- Hauteur sous roof : 1,72 m.

### 5. ELECTRICITE

- 1 batterie 12 V/55 Ah.
- Tableau électrique intérieur avec interrupteurs et fusibles pour les différents sous-réseaux d'utilisation.
- Points lumineux :
  - dans la cabine avant : 2 plafonniers,
  - dans le carré : 2 plafonniers,
  - dans la cabine arrière : 1 plafonnier,
  - dans le compartiment toilette : 1 réglette,
  - au-dessus de la cuisine : 1 réglette,
  - au-dessus de la table à cartes : 1 réglette et 1 lecteur de cartes.
- Feux de route voile et moteur.
- Feu de mouillage.

### 6. MOTEUR

- Hors-bord, puissance recommandée : 7,5/8 CV.
- Diesel inbord en option, puissance maximum : 18 CV.

### 7. DIVERS

- Capacité réservoirs à eau : 100 litres environ.
- Pompe de cale manuelle type Henderson ou similaire.
- Bandes de décoration de coque.
- Option dériveur : relevage de la dérive dans épontille et retour sur le pont.

### 3. SAILS

- *Mainsail.*
- *Medium weight, No. 1 genoa.*
- *Storm jib.*
- *Complete with bags and battens.*

### 4. INTERIOR

#### a) Forward cabin :

- *Access, natural lighting and ventilation through deck hatch with fitted ventilator.*
- *Double berth.*
- *Stowage in lockers under berth.*
- *Hanging locker to starboard plus side lockers.*
- *Door leading to main saloon.*
- *Headroom : 5' 8''.*

#### b) Saloon :

- *Natural lighting through deck hatch and companionway sliding hatch.*
- *Settee/berth port and starboard, stowage lockers under and outboard.*
- *Drop leaf dining table.*
- *Headroom : 5' 10''.*

#### c) Galley (port) :

- *Located adjacent to companionway for ventilation and light.*
- *Stainless steel sink with foot pump (fresh water or sea water) plus draining board.*
- *Two burner gas cooker.*
- *Ice box (9 gallons approx.).*
- *Ample stowage for crockery, food, etc.*
- *Headroom : 5' 10''.*

#### d) Navigation area (starboard) :

- *Chart table with chart storage.*
- *Bulkhead for instrumentation.*
- *Ample storage.*
- *Conduit with messenger for optional electronics.*
- *Headroom : 5' 10''.*

#### e) Toilet compartment (port) :

- *Natural lighting and ventilation through deck hatch and side port hole.*
- *Marine toilet.*
- *Hanging locker.*
- *Washbasin with fresh water pump, mirror over.*
- *Various stowages.*
- *Headroom : 5' 10''.*

#### f) Aft cabin (starboard) :

- *Natural lighting and ventilation through deck hatch and side port hole.*
- *Double berth.*
- *Stowage lockers under.*
- *Hanging and side locker.*
- *Headroom : 5' 10''.*

### 5. ELECTRICAL SYSTEM

- *Low maintenance 12 volt battery and isolator switch.*
- *Master switch panel with switches and fuses.*
- *Lighting :*
  - *two deckhead lights in forward cabin,*
  - *two deckhead lights in main saloon,*
  - *one deckhead light in aft cabin,*
  - *one bulkhead light in toilet compartment,*
  - *one bulkhead light in galley area,*
  - *one bulkhead light in navigation area,*
  - *one flexible light over chart table.*
- *Navigation lights.*
- *Masthead anchor light.*

### 6. ENGINE INSTALLATION

- *Yacht available as either :*
  - *Outboard version (recommend outboard engine of 7/8 HP - not supplied).*
  - *Inboard diesel installation - see price list for options (max. power : 18 HP).*

### 7. MISCELLANEOUS

- *Fresh water tank - 22 gallons approximately.*
- *Bilge pump, Henderson or equivalent, manual.*
- *Decorative stripes on hull.*
- *Lifting keel available, controlled by winch in cockpit.*