

# Horaires des marées 2023



Communauté de Communes de la Côte

► D'ALBATRE ►



Les conseils d'Albert notre petit loup de mer





*Photo : G. Auger*

# Sommaire

- 4 à 9 Le Port intercommunal de Saint-Valery-en-Caux
- 10 Numéros d'urgence
- 11 Pavillon Bleu
- 12 et 13 Charte des Plaisanciers
- 14 à 17 Un port respectueux de l'environnement
- 18 et 19 Règles des Sauveteurs en Mer
- 20 à 43 Horaires des marées
- 44 5 sites pour vos loisirs nautiques
- 45 Structures nautiques de la Communauté de Communes de la Côte d'Albâtre

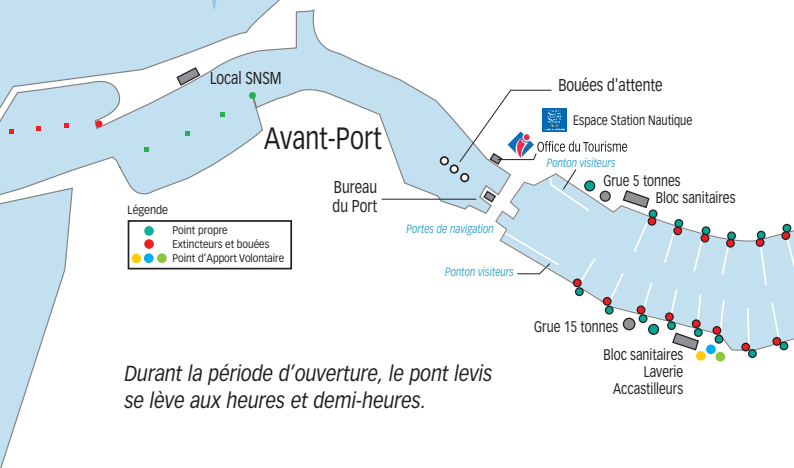


*Sous l'impulsion de la Communauté de Communes de la Côte d'Albâtre, une large palette de prestations, d'activités, de produits et de services répondant aux attentes de publics variés s'est constituée. Comme **Albert**, notre petit loup de mer, faites l'expérience ! Retrouvez nos structures et sites nautiques en pages 44- 45.*

# ▶ PORT de PLAISANCE ▶

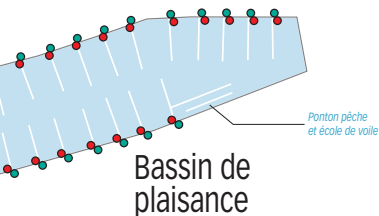
intercommunal de Saint-Valery-en-Caux

N O R D



Dans le bassin de plaisance, la baignade et la pêche sont interdites (sauf autorisation spéciale).

Dans l'avant-port, la baignade est interdite et la pêche est tolérée uniquement dans le chenal, mais ne doit en aucun cas gêner la navigation.



A 15 miles entre Dieppe et Fécamp, le port de plaisance intercommunal de Saint-Valery-en-Caux bénéficie d'une situation géographique privilégiée, en plein coeur de ville, à proximité de tous les commerces.

Rythmé quotidiennement par les marées, le port de plaisance est composé d'un avant-port et d'un bassin de plaisance. Grâce à des portes de navigation, s'ouvrant et se refermant telles une écluse, le bassin de plaisance reste toujours en eau permettant ainsi de sécuriser un maximum les bateaux et infrastructures lors des fortes tempêtes hivernales.

Aujourd'hui, avec des tirants d'eau admissibles de 2,5 m, le port intercommunal peut accueillir un très grand nombre de clients, pour une escale ou pour l'année.

A noter la présence de bateaux de pêche dans l'avant-port qui, toute l'année, vendent sur les étals la majeure partie de leur butin.

# ▶ PORT de PLAISANCE ▶

*intercommunal de Saint-Valery-en-Caux*

## L'ACCUEIL

Situé à proximité du pont levis, entre l'avant-port et le bassin de plaisance, le bureau du port vous accueille et vous renseigne :

- 7j/7, aux heures d'ouverture des portes de navigation
- Du lundi au vendredi, de 8h30 à 12h et de 13h30 à 16h30

## LES SERVICES

- Affichage quotidien de la météo
- Webcam et météo en temps réel
- Accès internet wifi NetABord
- Pose ou dépose d'un mât
- Grutage moteur
- Vidange des eaux usées
- Pompage d'un bateau
- Remorquage
- Droit de chauffage



**Les tarifs ponton et services sont disponibles auprès du Bureau du Port.**

**COMMUNAUTÉ DE COMMUNES DE LA CÔTE D'ALBÂTRE**  
**BUREAU DU PORT INTERCOMMUNAL de SAINT-VALERY-EN-CAUX**

Tel. **02 35 97 01 30** – Port. 06 09 23 20 21 (en cas d'urgences)  
VHF double veille : canal 9 et 16 - E.mail : [port@cote-albatre.com](mailto:port@cote-albatre.com)  
Webcam : [cote-albatre-tourisme.fr](http://cote-albatre-tourisme.fr)



## L'ÉQUIPEMENT

### 31 pontons équipés de catway avec :

- eau, électricité, poubelles, extincteurs et bouées

### 2 blocs sanitaire (accessible 24h/24 avec code d'accès) équipés de :

- Cabines de douche
- Lavabos
- WC
- Bacs à vaisselle
- Laverie : 1 machine à laver 10 kg et 1 sèche-linge

### 2 points propres :

- 1 bac (huiles et batteries usagées)
- 1 Point d'Apport Volontaire (plastique, papier, verre)

### 2 grues :

- 1 de 5 tonnes
- 1 de 15 tonnes

### Cale de mise au sec



### Les zones techniques :

*Situées le long du bassin de plaisance, les zones techniques sont équipées d'une grue 5 tonnes et d'une de 15 tonnes permettant aux plaisanciers d'effectuer leurs travaux. Les opérations de nettoyage et de carénage ne peuvent être effectuées que sur l'aire de carénage, quai du Havre. Les titulaires d'un emplacement annuel disposent de 10 jours de gratuité sur ces zones (hors espace de giration des grues).*

## DES PROFESSIONNELS À VOTRE SERVICE

Situés à proximité des zones techniques, des professionnels vous proposent leurs services : hivernage, pose d'équipements, sertissage, maintenance, réparation, vente de moteurs, de bateaux, location de bers, ...



**ACCASTILLAGE  
DIFFUSION**

*Longue vie à votre bateau*

**SARL BONITE**  
**Tel. 02 35 97 20 80**

## Tarif ponton (TTC)

	ANNUEL *	VISITEUR** / JOUR***
Bateau de 0 à 4,99 m	686,40 €	15,00 €
Bateau de 5 à 5,99 m	1 072,80 €	18,00 €
Bateau de 6 à 6,99 m	1 550,40 €	20,50 €
Bateau de 7 à 7,99 m	1 744,80 €	23,50 €
Bateau de 8 à 8,99 m	1 914,00 €	27,00 €
Bateau de 9 à 9,99 m	2 271,60 €	29,00 €
Bateau de 10 à 10,99 m	2 534,40 €	32,00 €
Bateau de 11 à 11,99 m	2 793,60 €	35,00 €
Bateau de 12 à 12,99 m	3 090,00 €	38,00 €
Bateau de 13 à 13,99 m	3 294,00 €	40,00 €
Bateau de 14 à 14,99 m	3 548,40 €	42,00 €
Bateau de 15 à 15,99 m	3 841,20 €	45,00 €
Par mètre linéaire supplémentaire	330,00 €	7,00 €

*Tarifs valables du 1<sup>er</sup> avril 2023 au 31 mars 2024*

\* Tarifs au prorata temporis si le plaisancier arrive en cours d'année

\*\* Taxe de séjour 0,20 € par jour et par membre d'équipage. Pas de taxe de séjour pour les enfants de moins de 18 ans.

\*\*\* Un jour commence à midi pour se terminer le lendemain à midi.

Les tarifs ponton comprennent l'accès au bloc sanitaire, à l'eau et l'électricité sur le ponton et au Wifi NetABord.

Les tarifs ponton annuels incluent une prestation de grutage (montée et descente) par an.



# Tarif grutage (TTC)

Poids maximum : 15 T (sous réserve des caractéristiques des navires)

Jour de grutage (sur rendez-vous) :

D'avril à septembre : du lundi au samedi

D'octobre à mars : du lundi au vendredi

	MONTÉE OU DESCENTE		MONTÉE ET DESCENTE	
Bateau de 0 à 4,99 m	34 € *	42 €	62 € *	78 €
Bateau de 5 à 5,99 m	50 € *	62 €	96 € *	120 €
Bateau de 6 à 6,99 m	66 € *	83 €	125 € *	156 €
Bateau de 7 à 7,99 m	74 € *	92 €	140 € *	175 €
Bateau de 8 à 8,99 m	83 € *	103 €	150 € *	187 €
Bateau de 9 à 9,99 m	91 € *	114 €	166 € *	208 €
Bateau de 10 à 10,99 m	98 € *	124 €	182 € *	228 €
Bateau de 11 à 11,99 m	103 € *	130 €	191 € *	239 €
Bateau de 12 à 12,99 m	108 € *	134 €	199 € *	250 €
Bateau de 13 à 13,99 m	118 € *	145 €	206 € *	258 €

Tarifs valables du 1<sup>er</sup> avril 2023 au 31 mars 2024

\* Tarif bateau sous contrat annuel

## LES SERVICES

(Renseignements et tarifs auprès du bureau du Port)

- Affichage quotidien de la météo • Webcam et météo en temps réel • Accès Wifi NetABord
- Droit de chauffage annuel et mensuel • Prise 10 A • Pompage d'un bateau • Fourniture d'un cordage d'amarrage diamètre 18 mm (au mètre) • Remorquage • Pose ou dépose de mât • Grutage moteur
- Pesage bateau • Vidange eaux usées • Ouverture supplémentaire des portes • Laverie

# Numéros d'urgence

**CROSS** (sauvetage en mer)

**196** par téléphone

**Canal 16** par VHF - **70** par VHF ASN

**SAMU - Gendarmerie - Sapeurs-Pompiers**

**Numéro d'urgence européen 112**

**Port de Plaisance**

**Canal 9** par VHF

**Centre ANTI-POISON**

**02 35 88 44 00**

Le conseil d'*Albert* notre petit loup de mer

Avec la **VHF** les secours me localisent  
plus facilement qu'avec mon portable.



## Les numéros utiles\*

**Météo France :**

Météo Seine-Maritime **08 99 71 02 76**

Météo Marine **08 99 71 08 08**

**Météo Consult : 32 01**

\*liste non exhaustive et arbitraire, donnée à titre d'informations,  
sans relations contractuelles avec la Communauté de Communes.  
Numéros payants.





# Pavillon Bleu des Ports

## ▶ PORT de PLAISANCE ▶

*intercommunal de Saint-Valery-en-Caux*

**Nous** intégrons dans notre site, l'accueil, la sécurité et la gestion environnementale.



**Nous** gérons les pollutions (tant au niveau de la prévention que de la réduction des pollutions) et analysons régulièrement l'eau et les sédiments du port.



**Nous** organisons la collecte sélective des déchets afin de garantir la propreté du site avec une fréquence appropriée et nous entretenons le port régulièrement.



**Nous** sensibilisons et éduquons le public aux problèmes de l'environnement et de protection de la nature, diffusons la charte des plaisanciers et faisons appliquer un code de bonne conduite.



*Ainsi, notre port Pavillon Bleu d'Europe permet la récupération des produits toxiques, des peintures et des batteries usagées. Notre plan d'eau et nos pontons sont maintenus propres, dans le but de prendre toutes les mesures pour réduire les consommations d'eau et d'énergie.*





# Charte des Plaisanciers

## ▶ PORT de PLAISANCE ▶

*intercommunal de Saint-Valery-en-Caux*

◀ 1 ▶

**Je** ne jette pas mes déchets dans l'eau, sur le littoral, ou sur les berges.

◀ 2 ▶

**Je** ne rejette pas mes eaux noires dans le milieu aquatique.

◀ 3 ▶

**J'**utilise une cuve de récupération des eaux usées à bord.

◀ 4 ▶

**Je** ne déverse aucun produit toxique dans le milieu (hydrocarbures, peintures, batteries usagées, produits d'entretien...).

**Je** dépose l'ensemble de mes déchets spéciaux ou dangereux dans les conteneurs prévus à cet effet.

◀ 5 ▶

**J'**utilise de manière adéquate les conteneurs sélectifs et j'encourage les autres au geste de tri.

◀ 6 ▶

**J'**utilise de préférence des produits respectueux de l'environnement (peintures certifiées, produits d'entretien).



◀ 7 ▶

**Je** signale aux autorités compétentes toute pollution ou atteinte à l'environnement que je constate.

◀ 8 ▶

**Je** n'utilise aucune pratique illégale pour la pêche et je respecte toutes les recommandations et interdictions en la matière.

◀ 9 ▶

**Je** respecte et protège la faune et la flore aquatiques, notamment pendant les périodes de reproduction (oiseaux, tortues...).

◀ 10 ▶

**Je** respecte les espaces naturels sensibles et protégés.

◀ 11 ▶

**Je** ne détériore pas les fonds subaquatiques notamment lorsque je suis au mouillage.

◀ 12 ▶

**Je** ne dérange pas les autres usagers du milieu aquatique, notamment les professionnels de la pêche et respecte les règles et consignes de navigation.

◀ 13 ▶

**Je** n'achète pas, ni n'utilise d'objets réalisés à partir d'espèces protégées ou de trouvailles archéologiques.

◀ 14 ▶

**J'**encourage les autres plaisanciers à protéger l'environnement et je me fais le relais de cette charte.

◀ 15 ▶

**Je** choisis de façon privilégiée les ports de plaisance Pavillon Bleu qui, par leurs équipements et leur gestion, contribuent à la préservation de l'environnement.

# Un Port respectueux de l'environnement



Au quotidien, le Port Intercommunal de Saint Valéry-en-Caux oeuvre au bénéfice de l'environnement. Bonnes pratiques et tri des déchets sont de mise.

## BONNES PRATIQUES... SUR L'AIRE DE CARÉPAGE

Le Port Intercommunal, labellisé Pavillon Bleu, s'est doté d'une aire de carénage répondant aux normes préconisées par la Police de l'Eau.

**Quelques consignes sont à respecter :**

► **Je carène uniquement sur une aire de carénage aux normes.**

► **Je respecte l'environnement :**  
- Lors du nettoyage, je fais attention

à ma consommation d'eau (je coupe l'arrivée d'eau lorsque le nettoyeur haute-pression est éteint).

- Pour le ponçage, j'évite de le faire lors des coups de vent. Le sablage est soumis à autorisation de la Capitainerie et doit être effectué sous bâche. La zone doit être restituée propre.

- Je choisis bien ma peinture anti-fouling. Les composants suivants sont interdits : Diuron, Thirame, Chlorothalonil, TCMTB, TBT et Irgarol.

► **Je nettoie la zone de travail.**

- Je nettoie et je mets à la poubelle les déchets organiques liés au nettoyage (algues, mollusques...),

- Je trie les déchets et les mets dans les bacs dédiés (anodes, peintures, filtres...) dans l'un des points propres du port.

## COLLECTE DES DECHETS (réservé aux clients du port)

### Les Eaux Noires

Sur simple demande auprès du bureau du port vous pouvez demander le prêt de la pompe à eau noire afin de vider votre caisse de bord.

#### ► **Recommandations :**

- Mettre le bateau ponton 5 place 1,
- Ouvrir le bouchon de la caisse à « eaux noires »,
- Mettre le tuyau de la pompe (vanne fermée) dans l'ouverture,
- Le personnel du port met en route la pompe afin que le vide se crée dans le réservoir,
- Ouvrir la vanne du tuyau,
- L'aspiration de la caisse est en cours.



*Pompe à eaux noires*

### Les Déchets spéciaux

Sur l'aire de carénage (quai du Havre) vous trouverez des conteneurs réservés pour les déchets suivants :

- Anodes et aciers,
- Huile usagée,
- Pots de peinture,
- Pinceaux,
- Batteries



*Bacs de tri*



## COLLECTE DES DECHETS (pour tous)

### Le Tri sélectif

#### ► **Point d'Apport Volontaire**

Deux points d'apport volontaire sont à votre disposition aux abords du port, chacun disposant de plusieurs colonnes de tri :

- Avenue Clémenceau,
- Sur le parking de La Poste, près de la Mairie,



*Chaque point d'apport volontaire dispose de trois colonnes de tri : pour les papiers et cartons fins, pour les bocaux et bouteilles en verre, ainsi que pour les emballages plastiques et barquettes métalliques.*

#### ► **Déchetterie de Saint Valery-en-Caux**

La déchetterie Intercommunale de Saint Valery-en-Caux, située Route de Dieppe, est accessible pour les plaisanciers, grâce à une carte de déchetterie mise à leur disposition au bureau du port (un document d'identité en guise de caution sera demandé).

Elle est également accessible à l'ensemble des habitants du territoire de la Communauté de Communes de la Côte d'Albâtre disposant de cette carte.

*Des questions concernant le tri de vos déchets ?*

*Contactez le Service Déchets de la Communauté de Communes  
au 02.35.57.85.00*







# Règles de base des Sauveteurs en Mer

**Société Nationale de Sauvetage en Mer**

[www.snsm.org](http://www.snsm.org)

Antennes locales : Saint-Valéry-en-Caux - Veulettes-sur-Mer - Les Petites-Dalles



◀ 1 ▶

## **Renseignez-vous sur la météo avant de sortir en mer.**

Avertissez vos proches de votre destination et de l'heure prévue de votre arrivée. N'oubliez pas de les informer que vous êtes à bon port ou de vos changements de projets.

◀ 2 ▶

## **Votre matériel de sécurité doit être rapidement accessible.**

Vérifiez son bon état et lisez son mode d'emploi. En cas de problème, vous gagnerez un temps précieux et augmenterez vos chances de survie.

◀ 3 ▶

**Portez votre brassière.**

◀ 4 ▶

**Equipez-vous d'une VHF.** C'est le moyen le plus fiable pour prévenir les secours (canal 16). Contrôlez-la avant de prendre la mer.

◀ 5 ▶

**Connaissez la consommation de votre moteur** et votre rayon d'action compte tenu de vos réserves en carburant. Ne stockez pas d'essence plus que nécessaire et ventilez systématiquement avant son emploi.

◀ 6 ▶

**Respectez les limitations de vitesse (ports, zone des 300 m).**

◀ 7 ▶

**Soyez au moins deux à savoir naviguer.** Sinon indiquez à vos passagers comment stopper les moteurs, mouiller l'ancre et appeler les secours sur la VHF.

◀ 8 ▶

En cas de problème, **ne quittez votre navire qu'en dernier recours.** Si vous chavirez, restez accroché à votre bateau en attendant les secours. Une embarcation se repère plus facilement qu'un homme à la mer. Même si vous n'êtes pas astreint à la possession du permis mer, il est vivement conseillé de connaître les règles de barre, les feux, les marques des navires et les bouées de balisage.



# Saint-Valery-en-Caux

## Janvier 2023

		HAUTES MERS   HIGH TIDE					BASSES MERS   LOW TIDE				
		MATIN	HAUT.	COEF.	SOIR	HAUT.	COEF.	MATIN	HAUT.	SOIR	HAUT.
1	D	06h49	7.25	51	19h22	7.15	50	00h56	2.20	13h34	2.30
2	L	07h58	7.25	51	20h30	7.15	52	02h00	2.30	14h41	2.25
3	M	09h00	7.40	54	21h29	7.35	57	03h06	2.25	15h42	2.10
4	M	09h53	7.60	59	22h19	7.60	62	04h03	2.10	16h34	1.85
5	J	10h38	7.80	65	23h02	7.80	67	04h51	1.95	17h18	1.65
6	V	11h17	8.00	69	23h40	7.95	71	05h34	1.80	17h58	1.50
7	S	11h53	8.10	73	-	-	-	06h12	1.65	18h36	1.40
8	D	00h16	8.05	74	12h28	8.15	74	06h51	1.60	19h12	1.40
9	L	00h51	8.10	74	13h03	8.15	74	07h26	1.60	19h46	1.40
10	M	01h25	8.10	74	13h37	8.10	73	07h58	1.65	20h18	1.50
11	M	01h59	8.00	71	14h10	8.00	69	08h30	1.75	20h49	1.60
12	J	02h32	7.85	67	14h44	7.80	65	09h03	1.85	21h22	1.75
13	V	03h07	7.65	62	15h20	7.55	59	09h38	2.00	21h58	1.95
14	S	03h44	7.45	56	16h00	7.35	53	10h19	2.20	22h39	2.15
15	D	04h28	7.25	50	16h50	7.10	47	11h06	2.40	23h30	2.35
16	L	05h23	7.05	45	17h53	6.90	44	-	-	12h05	2.55
17	M	06h34	7.00	44	19h12	6.95	46	00h33	2.50	13h15	2.50
18	M	07h53	7.20	49	20h29	7.25	54	01h50	2.45	14h35	2.25
19	J	09h03	7.60	59	21h36	7.70	66	03h09	2.20	15h48	1.85
20	V	10h04	8.05	72	22h35	8.15	79	04h17	1.75	16h51	1.35
21	S	11h00	8.50	85	23h30	8.55	91	05h17	1.35	17h49	0.95
22	D	11h53	8.85	96	-	-	-	06h14	1.05	18h44	0.65
23	L	00h22	8.85	100	12h44	9.05	103	07h08	0.80	19h36	0.40
24	M	01h11	9.00	105	13h32	9.10	105	07h58	0.70	20h24	0.40
25	M	01h58	8.95	103	14h17	9.00	101	08h45	0.75	21h09	0.55
26	J	02h42	8.75	97	15h01	8.70	91	09h28	0.95	21h49	0.85
27	V	03h25	8.45	85	15h45	8.30	78	10h08	1.30	22h27	1.30
28	S	04h08	8.00	71	16h30	7.75	64	10h49	1.75	23h08	1.80
29	D	04h54	7.45	57	17h22	7.15	50	11h36	2.20	23h56	2.35
30	L	05h51	7.00	45	18h28	6.70	40	-	-	12h35	2.60
31	M	07h06	6.70	38	19h51	6.55	38	01h00	2.75	13h51	2.75

Heure d'été en vigueur du 26/03/2023 à 2h du matin au 29/10/2023 à 3h du matin.

Corrections à apporter aux horaires de marées de Saint-Valery-en-Caux :  
 pour Saint-Aubin-sur-Mer + 10mn, Veules-les-Roses + 5mn,  
 pour Veulettes-sur-Mer - 5mn et pour Les Petites-Dalles - 10mn.  
 Pour toutes les hauteurs d'eau formulées dans ce document,  
 il convient de retirer 3,26 m pour le passage d'écluse du port de plaisance.



Les conseils  
 d'Albert  
 notre petit loup de mer

		PLAGES D'OUVERTURE   OPENING TIMES		
		PORTES   GATE	CHASSES   SLUICES	
1	D	-	-	-
2	L	07h00-10h15	-	-
3	M	07h00-11h15	-	-
4	M	07h45-12h15	-	-
5	J	08h30-13h00	-	-
6	V	09h00-13h30	-	-
7	S	09h45-14h15	-	-
8	D	-	10h15-14h45	-
9	L	-	10h45-15h15	-
10	M	-	11h15-15h45	-
11	M	-	12h00-16h30	-
12	J	-	12h30-17h00	-
13	V	-	13h00-17h30	-
14	S	-	13h45-18h15	-
15	D	-	14h30-19h00	-
16	L	07h00-07h45	15h45-19h00	-
17	M	07h00-08h45	17h00-19h00	-
18	M	07h00-10h15	-	-
19	J	07h00-11h15	-	-
20	V	07h45-12h15	-	-
21	S	08h30-13h30	23h00-00h00	-
22	D	09h30-14h30	23h45-00h45	06h00-07h00
23	L	-	10h15-15h15	06h45-07h45
24	M	00h45-01h45	11h00-16h00	07h45-08h45
25	M	01h30-02h30	11h45-16h45	08h30-09h30
26	J	02h15-03h15	12h30-17h30	09h15-10h15
27	V	03h00-04h00	13h30-18h00	10h00-11h00
28	S	-	14h15-18h45	-
29	D	-	15h00-19h00	-
30	L	07h00-08h00	16h15-19h00	-
31	M	07h00-09h00	17h30-19h00	-

## Attention : Chasse en cours !

Un pavillon bleu foncé hissé au-dessus du Bureau du Port prévient d'une opération de chasse en cours. Elle consiste à vider partiellement le plan d'eau à marée basse de manière à emporter au large les sédiments accumulés dans l'avant-port. L'eau forme alors une vague puissante et dangereuse pour les bateaux et les promeneurs qui se trouveraient dans le chenal.



# Saint-Valery-en-Caux

## Février 2023

		HAUTES MERS   HIGH TIDE						BASSES MERS   LOW TIDE			
		MATIN	HAUT.	COEF.	SOIR	HAUT.	COEF.	MATIN	HAUT.	SOIR	HAUT.
1	M	08h28	6.75	40	21h08	6.75	43	02h22	2.85	15h10	2.60
2	J	09h35	7.05	47	22h06	7.15	52	03h37	2.60	16h14	2.25
3	V	10h25	7.45	56	22h50	7.55	61	04h36	2.25	17h05	1.85
4	S	11h05	7.75	65	23h27	7.85	69	05h22	1.90	17h46	1.55
5	D	11h40	8.05	72	-	-	-	06h02	1.65	18h24	1.35
6	L	00h02	8.10	75	12h14	8.25	78	06h37	1.45	18h59	1.20
7	M	00h35	8.25	80	12h47	8.35	81	07h12	1.35	19h32	1.10
8	M	01h07	8.35	82	13h19	8.45	82	07h43	1.25	20h02	1.10
9	J	01h38	8.35	82	13h50	8.40	81	08h13	1.25	20h31	1.15
10	V	02h09	8.30	80	14h21	8.25	78	08h43	1.35	21h00	1.25
11	S	02h39	8.15	75	14h52	8.05	72	09h13	1.50	21h29	1.50
12	D	03h12	7.95	68	15h27	7.75	63	09h46	1.70	22h02	1.75
13	L	03h49	7.65	59	16h09	7.40	54	10h26	2.00	22h46	2.15
14	M	04h34	7.30	49	17h05	7.00	45	11h19	2.35	23h45	2.50
15	M	05h40	6.90	41	18h29	6.70	40	-	-	12h29	2.55
16	J	07h16	6.85	42	20h05	6.90	46	01h08	2.70	14h02	2.50
17	V	08h44	7.20	52	21h25	7.45	60	02h45	2.45	15h31	2.00
18	S	09h55	7.85	69	22h29	8.05	77	04h03	1.90	16h39	1.40
19	D	10h53	8.45	86	23h23	8.60	93	05h09	1.35	17h41	0.85
20	L	11h45	8.90	100	-	-	-	06h07	0.90	18h36	0.45
21	M	00h11	9.00	105	12h31	9.20	109	06h59	0.60	19h25	0.20
22	M	00h55	9.15	111	13h15	9.30	112	07h45	0.45	20h07	0.20
23	J	01h37	9.15	110	13h56	9.20	107	08h26	0.50	20h45	0.35
24	V	02h16	8.95	103	14h34	8.90	97	09h02	0.75	21h19	0.75
25	S	02h52	8.60	90	15h12	8.40	82	09h35	1.10	21h49	1.25
26	D	03h28	8.10	73	15h50	7.80	65	10h07	1.60	22h21	1.85
27	L	04h06	7.50	56	16h33	7.10	47	10h46	2.15	23h02	2.45
28	M	04h53	6.85	40	17h33	6.40	33	11h39	2.70	-	-

Heure d'été en vigueur du 26/03/2023 à 2h du matin au 29/10/2023 à 3h du matin.

**IMPORTANT : A tous les coefficients, l'ouverture des portes s'effectue 2h15 avant la pleine mer et la fermeture 2h15 après la pleine mer.**  
**Nota : Les horaires des portes sont susceptibles de changements compte tenu des conditions météo. Se renseigner auprès du Bureau du Port en cas de mauvais temps.**

Translation page 21

## PLAGES D'OUVERTURE | OPENING TIMES

		PORTES   GATE	CHASSES   SLUICES
1	M	07h00-10h45	-
2	J	07h15-11h45	-
3	V	08h15-12h45	-
4	S	08h45-13h15	-
5	D	09h30-14h00	-
6	L	-	10h00-14h30
7	M	00h00-01h00	10h15-15h15
8	M	00h30-01h30	10h45-15h45
9	J	01h15-02h15	11h15-16h15
10	V	01h45-02h45	12h00-16h30
11	S	-	12h30-17h00
12	D	-	13h15-17h45
13	L	-	14h00-18h30
14	M	-	14h45-19h00
15	M	07h00-08h00	16h15-19h00
16	J	07h00-09h30	17h45-19h00
17	V	07h00-11h00	-
18	S	07h45-12h15	-
19	D	08h30-13h30	23h00-00h00
20	L	09h15-14h15	23h45-00h45
21	M	-	10h00-15h00
22	M	00h30-01h30	10h45-15h45
23	J	01h00-02h00	13h30-16h30
24	V	01h45-02h45	12h00-17h00
25	S	02h15-03h15	12h45-17h45
26	D	-	13h30-18h00
27	L	-	14h15-18h45
28	M	-	15h30-19h00



## Loisirs nautiques

En cours particuliers, collectifs, stage ou en location, découvrez les plaisirs de la navigation en catamaran, planche à voile, optimist, funboat, dériveur, kayak ou stand-up paddle.

Accessible dès 6 ans (aptitude à la natation)

Albâtre Sports et Loisirs  
 02 35 57 93 20  
[sports@cote-albatre.com](mailto:sports@cote-albatre.com)

Grutage sur rendez-vous. Tél 02 35 97 01 30. Les ponts se font aux heures et 1/2 heures.



# Saint-Valery-en-Caux Mars 2023

Passage en heure d'été le 26

		HAUTES MERS   HIGH TIDE					BASSES MERS   LOW TIDE				
		MATIN	HAUT.	COEF.	SOIR	HAUT.	COEF.	MATIN	HAUT.	SOIR	HAUT.
1	M	06h07	6.30	<b>29</b>	19h09	6.10	<b>28</b>	00h03	3.05	12h58	3.10
2	J	07h55	6.20	<b>30</b>	20h48	6.40	<b>34</b>	01h39	3.30	14h37	2.95
3	V	09h17	6.65	<b>40</b>	21h48	6.95	<b>46</b>	03h15	2.95	15h54	2.45
4	S	10h06	7.20	<b>52</b>	22h30	7.50	<b>58</b>	04h19	2.40	16h46	1.95
5	D	10h45	7.70	<b>64</b>	23h06	7.90	<b>69</b>	05h04	1.90	17h27	1.55
6	L	11h19	8.05	<b>74</b>	23h39	8.20	<b>78</b>	05h42	1.55	18h04	1.25
7	M	11h52	8.35	<b>81</b>	-	-	-	06h17	1.25	18h37	1.00
8	M	00h11	8.40	<b>85</b>	12h24	8.55	<b>87</b>	06h50	1.10	19h09	0.90
9	J	00h42	8.55	<b>89</b>	12h55	8.65	<b>90</b>	07h21	1.00	19h39	0.85
10	V	01h12	8.60	<b>90</b>	13h25	8.65	<b>90</b>	07h50	0.95	20h07	0.85
11	S	01h42	8.60	<b>88</b>	13h56	8.55	<b>86</b>	08h20	1.00	20h35	1.00
12	D	02h12	8.45	<b>83</b>	14h28	8.35	<b>79</b>	08h49	1.15	21h03	1.25
13	L	02h44	8.25	<b>74</b>	15h03	8.00	<b>69</b>	09h21	1.45	21h35	1.65
14	M	03h20	7.85	<b>63</b>	15h43	7.50	<b>57</b>	09h59	1.80	22h17	2.10
15	M	04h04	7.35	<b>50</b>	16h39	6.95	<b>44</b>	10h51	2.25	23h19	2.60
16	J	05h12	6.80	<b>39</b>	18h10	6.55	<b>37</b>	-	-	12h05	2.60
17	V	06h59	6.65	<b>38</b>	19h58	6.80	<b>43</b>	00h49	2.85	13h47	2.55
18	S	08h37	7.10	<b>51</b>	21h20	7.45	<b>60</b>	02h36	2.55	15h21	1.95
19	D	09h47	7.85	<b>70</b>	22h19	8.15	<b>79</b>	03h55	1.85	16h30	1.30
20	L	10h41	8.50	<b>88</b>	23h08	8.70	<b>95</b>	04h59	1.25	17h29	0.75
21	M	11h28	8.95	<b>102</b>	23h52	9.05	<b>106</b>	05h53	0.75	18h19	0.40
22	M	-	-	-	12h11	9.20	<b>109</b>	06h41	0.50	19h03	0.25
23	J	00h32	9.15	<b>111</b>	12h51	9.25	<b>110</b>	07h22	0.40	19h41	0.30
24	V	01h10	9.15	<b>108</b>	13h29	9.15	<b>105</b>	07h59	0.50	20h16	0.50
25	S	01h46	8.95	<b>100</b>	14h05	8.80	<b>94</b>	08h31	0.75	20h45	0.85
26	D	03h19	8.60	<b>87</b>	15h39	8.35	<b>79</b>	10h01	1.10	22h12	1.35
27	L	03h51	8.10	<b>71</b>	16h14	7.70	<b>63</b>	10h31	1.60	22h43	1.90
28	M	04h24	7.45	<b>54</b>	16h52	7.00	<b>46</b>	11h06	2.15	23h21	2.55
29	M	05h06	6.80	<b>38</b>	17h47	6.35	<b>31</b>	11h53	2.75	-	-
30	J	06h14	6.15	<b>26</b>	19h22	5.95	<b>24</b>	00h18	3.15	13h08	3.20
31	V	08h08	5.95	<b>26</b>	21h11	6.20	<b>30</b>	01h53	3.45	14h55	3.15

Heure d'été en vigueur du 26/03/2023 à 2h du matin au 29/10/2023 à 3h du matin.



CAUTION : Whatever the coefficient, gate opening times 2 : 15 before high tide and gate closing times 2 : 15 after high tide.

Note : gate opening times may change with weather conditions. Please consult Harbor Office in case of bad weather.

## PLAGES D'OUVERTURE | OPENING TIMES

		PORTES   GATE	CHASSES   SLUICES	
1	M	07h00-07h45	17h30-19h00	-
2	J	07h00-10h00	-	-
3	V	07h00-11h30	-	-
4	S	07h45-12h15	-	-
5	D	08h30-13h00	-	-
6	L	09h00-13h30	-	-
7	M	09h15-14h15	23h45-00h45	-
8	M	-	10h00-15h00	06h45-07h45
9	J	00h15-01h15	10h30-15h30	07h15-08h45
10	V	00h45-01h45	11h00-16h00	07h45-08h45
11	S	01h15-02h15	11h30-16h30	08h15-09h15
12	D	01h45-02h45	12h15-16h45	08h45-09h45
13	L	-	12h45-17h15	-
14	M	-	13h30-18h00	-
15	M	-	14h30-19h00	-
16	J	-	16h15-19h00	-
17	V	07h00-09h00	17h45-19h00	-
18	S	07h00-10h45	-	-
19	D	07h30-12h00	-	-
20	L	08h15-13h15	22h45-23h45	-
21	M	09h00-14h00	23h15-00h15	05h45-06h45
22	M	-	09h45-14h45	06h15-07h15
23	J	00h00-01h00	10h15-15h15	07h00-08h00
24	V	00h45-01h45	11h00-16h00	07h45-08h45
25	S	01h15-0215	11h30-16h30	08h15-09h15
26	D	02h45-03h45	13h30-18h00	09h45-10h45
27	L	-	14h00-18h30	-
28	M	-	14h30-19h00	-
29	M	-	15h45-19h00	-
30	J	07h00-08h00	17h30-19h00	-
31	V	07h00-10h00	-	-



Les conseils  
d'*Albert*  
notre petit loup  
de mer

## N'oublions pas le ciel

*Avant de partir, tenez-vous informé des prévisions météo (voir page 10). Méfiez-vous des temps de brume et d'orage. Par précaution, munissez-vous d'une boussole. Pensez également à mettre des vêtements adaptés au temps qu'il fait et de bonnes chaussures anti-dérapantes.*



# Saint-Valery-en-Caux

## Avril 2023

		HAUTES MERS   HIGH TIDE					BASSES MERS   LOW TIDE				
		MATIN	HAUT.	COEF.	SOIR	HAUT.	COEF.	MATIN	HAUT.	SOIR	HAUT.
1	S	09h41	6.40	36	22h14	6.80	42	03h38	3.10	16h16	2.60
2	D	10h33	7.05	49	22h57	7.40	55	04h44	2.45	17h10	2.05
3	L	11h13	7.60	61	23h33	7.90	67	05h30	1.90	17h53	1.55
4	M	11h49	8.05	73	-	-	-	06h09	1.50	18h31	1.20
5	M	00h08	8.25	78	12h22	8.35	82	06h45	1.20	19h06	1.00
6	J	00h41	8.50	86	12h55	8.55	88	07h20	1.05	19h39	0.85
7	V	01h12	8.65	91	13h27	8.65	92	07h53	0.90	20h10	0.80
8	S	01h43	8.70	93	13h59	8.70	92	08.25	0.85	20h41	0.85
9	D	02h15	8.70	91	14h33	8.65	89	08h57	0.58	21h12	1.00
10	L	02h48	8.60	85	15h08	8.40	81	09h30	1.00	21h44	1.25
11	M	03h24	8.30	76	15h46	8.00	70	10h05	1.30	22h41	1.70
12	M	04h03	7.85	63	16h32	7.45	57	10h47	1.70	23h08	2.15
13	J	04h52	7.25	50	17h35	6.90	44	11h43	2.15	-	-
14	V	06h09	6.75	40	19h12	6.65	39	00h14	2.65	13h01	2.50
15	S	07h56	6.75	42	20h51	7.00	48	01h50	2.75	14h46	2.30
16	D	09h25	7.25	56	22h04	7.65	64	03h27	2.30	16h07	1.75
17	L	10h29	7.90	72	22h59	8.25	80	04h40	1.70	17h12	1.20
18	M	11h20	8.45	87	23h45	8.65	92	05h40	1.15	18h07	0.80
19	M	-	-	-	12h05	8.80	97	06h30	0.85	18h54	0.60
20	J	00h26	8.85	100	12h46	8.95	101	07h14	0.70	19h34	0.55
21	V	01h05	8.95	102	13h25	8.95	101	07h54	0.65	20h09	0.65
22	S	01h41	8.90	99	14h02	8.85	95	08h29	0.75	20h44	0.80
23	D	02h16	8.70	91	14h37	8.55	86	09h01	0.90	21h14	1.15
24	L	02h49	8.40	80	15h12	8.15	74	09h32	1.25	21h43	1.55
25	M	03h21	7.95	67	15h47	7.65	60	10h03	1.65	22h14	2.05
26	M	03h55	7.40	53	16h26	7.05	46	10h37	2.10	22h52	2.55
27	J	04h36	6.80	40	17h17	6.50	34	11h21	2.60	23h46	3.05
28	V	05h37	6.30	29	18h36	6.15	27	-	-	12h27	3.00
29	S	07h10	6.05	27	20h08	6.25	29	01h07	3.30	13h58	3.05
30	D	08h39	6.35	34	21h19	6.75	39	02h42	3.10	15h18	2.70

Heure d'été en vigueur du 26/03/2023 à 2h du matin au 29/10/2023 à 3h du matin.

**Corrections à apporter aux horaires de marées de Saint-Valéry-en-Caux :**  
 pour **Saint-Aubin-sur-Mer** + 10mn, **Veules-les-Roses** + 5mn,  
 pour **Veulettes-sur-Mer** - 5mn et pour **Les Petites-Dalles** - 10mn.  
 Pour toutes les hauteurs d'eau formulées dans ce document,  
 il convient de retirer 3,26 m pour le passage d'écluse du port de plaisance.

## PLAGES D'OUVERTURE | OPENING TIMES

		PORTES   GATE	CHASSES   SLUICES
1	S	07h30-12h00	-
2	D	08h15-12h45	-
3	L	09h00-13h30	-
4	M	09h30-14h00	-
5	M	-	09h45-14h45
6	J	00h15-01h15	10h30-15h30
7	V	00h45-01h45	11h00-16h00
8	S	01h15-02h15	11h30-16h30
9	D	01h45-02h45	12h00-17h00
10	L	02h15-03h15	12h45-17h45
11	M	-	13h30-18h00
12	M	-	14h15-18h45
13	J	-	15h15-19h00
14	V	07h00-08h30	17h00-19h00
15	S	07h00-10h15	-
16	D	07h15-11h45	-
17	L	08h15-12h45	22h30-23h30
18	M	08h45-13h45	23h15-00h15
19	M	-	09h30-14h30
20	J	00h00-01h00	10h15-15h15
21	V	00h30-01h30	11h00-16h00
22	S	01h15-02h15	11h30-16h30
23	D	01h45-02h45	12h00-17h00
24	L	02h15-03h15	13h00-17h30
25	M	-	13h30-18h00
26	M	-	14h15-18h45
27	J	-	15h00-19h00
28	V	07h00-07h30	16h45-19h00
29	S	07h00-09h00	18h15-19h00
30	D	07h00-11h00	-



## Découverte du milieu marin

**Accessible dès l'âge de 4 ans, le Jardin des Mers accueille les plus petits, pendant les vacances scolaires d'été, afin de les sensibiliser aux richesses du milieu marin et leur faire découvrir les joies de la navigation.**

Albâtre Sports et Loisirs  
 02 35 57 93 20  
[sports@cote-albatre.com](mailto:sports@cote-albatre.com)

Grutage sur rendez-vous. Tél 02 35 97 01 30. Les ponts se font aux heures et 1/2 heures.



# Saint-Valery-en-Caux

## Mai 2023

		HAUTES MERS   HIGH TIDE					BASSES MERS   LOW TIDE				
		MATIN	HAUT.	COEF.	SOIR	HAUT.	COEF.	MATIN	HAUT.	SOIR	HAUT.
1	L	09h41	6.85	45	22h09	7.30	51	03h49	2.55	16h17	2.20
2	M	10h28	7.40	57	22h51	7.75	63	04h40	2.05	17h06	1.70
3	M	11h09	7.85	68	23h30	8.15	73	05h24	1.65	17h49	1.40
4	J	11h47	8.20	78	-	-	-	06h06	1.35	18.28	1.15
5	V	00h06	8.40	82	12h23	8.40	85	06h46	1.10	19h06	1.00
6	S	00h41	8.55	88	12h59	8.55	90	07h23	0.95	19h41	0.95
7	D	01h16	8.65	90	13h36	8.65	90	08h00	0.85	20h18	0.95
8	L	01h52	8.70	90	14h15	8.60	88	08h38	0.85	20h55	1.05
9	M	02h31	8.55	85	14h56	8.35	81	09h17	1.00	21h34	1.30
10	M	03h12	8.25	76	15h41	8.00	71	09h59	1.25	22h18	1.70
11	J	03h59	7.85	65	16h34	7.55	60	10h48	1.60	23h12	2.10
12	V	04h57	7.35	54	17h44	7.15	51	11h48	1.95	-	-
13	S	06h16	7.05	48	19h07	7.05	48	00h21	2.40	13h05	2.10
14	D	07h41	7.10	50	20h27	7.30	54	01h47	2.40	14h29	1.95
15	L	08h58	7.45	59	21h35	7.70	64	03h06	2.05	15h41	1.65
16	M	10h01	7.85	70	22h30	8.10	74	04h13	1.65	16h43	1.30
17	M	10h53	8.20	79	23h17	8.40	82	05h11	1.30	17h36	1.10
18	J	11h39	8.40	85	23h59	8.50	86	06h01	1.10	18h22	1.05
19	V	-	-	-	12h21	8.50	87	06h44	1.05	19h02	1.05
20	S	00h38	8.55	87	13h00	8.50	87	07h24	1.00	19h39	1.10
21	D	01h14	8.50	85	13h38	8.40	83	08h00	1.05	20h15	1.20
22	L	01h50	8.40	80	14h14	8.25	77	08h36	1.15	20h49	1.40
23	M	02h25	8.20	73	14h51	8.00	69	09h10	1.35	21h22	1.70
24	M	03h00	7.85	65	15h28	7.65	60	09h43	1.65	21h56	2.05
25	J	03h37	7.45	55	16h08	7.25	50	10h18	2.00	22h34	2.40
26	V	04h18	7.05	46	16h54	6.85	41	10h59	2.35	23h21	2.70
27	S	05h09	6.65	38	17h53	6.60	35	11h52	2.65	-	-
28	D	06h15	6.45	34	19h02	6.55	34	00h22	2.90	12h58	2.75
29	L	07h28	6.50	35	20h11	6.75	38	01h33	2.90	14h09	2.65
30	M	08h36	6.80	42	21h11	7.10	46	02h41	2.60	15h13	2.35
31	M	09h34	7.15	51	22h02	7.55	56	03h43	2.25	16h10	2.00

Heure d'été en vigueur du 26/03/2023 à 2h du matin au 29/10/2023 à 3h du matin.

Corrections à apporter aux horaires de marées de Saint-Valery-en-Caux :  
 pour Saint-Aubin-sur-Mer + 10mn, Veules-les-Roses + 5mn,  
 pour Veulettes-sur-Mer - 5mn et pour Les Petites-Dalles - 10mn.  
 Pour toutes les hauteurs d'eau formulées dans ce document,  
 il convient de retirer 3,26 m pour le passage d'écluse du port de plaisance.

## PLAGES D'OUVERTURE | OPENING TIMES

		PORTES   GATE	CHASSES   SLUICES
1	L	07h30-12h00	20h00-00h00
2	M	08h15-12h45	20h30-00h00
3	M	09h00-13h30	21h15-00h00
4	J	09h30-14h00	21h30-00h00
5	V	-	10h00-15h00
6	S	00h15-01h15	10h30-15h30
7	D	00h45-01h45	11h00-16h00
8	L	01h15-02h15	11h45-16h45
9	M	02h00-03h00	12h30-17h30
10	M	02h45-03h45	13h30-18h00
11	J	03h30-04h30	14h15-18h45
12	V	05h00-07h15	15h30-20h00
13	S	05h00-08h30	16h45-21h15
14	D	05h30-10h00	18h15-22h45
15	L	06h45-11h15	19h15-23h45
16	M	07h45-12h15	20h15-00h00
17	M	08h45-13h15	20h45-00h00
18	J	09h15-14h15	21h30-00h00
19	V	-	09h45-14h45
20	S	00h15-01h15	10h30-15h30
21	D	00h45-01h45	11h15-16h15
22	L	01h15-02h15	12h00-16h30
23	M	02h00-03h00	12h30-17h00
24	M	02h30-03h30	13h15-17h45
25	J	03h00-04h00	14h00-18h30
26	V	03h45-04h45	14h45-19h15
27	S	05h00-07h30	15h45-20h15
28	D	05h00-08h30	16h45-21h15
29	L	05h15-09h45	18h00-22h30
30	M	06h15-10h45	19h00-23h30
31	M	07h15-11h45	19h45-00h00



Les conseils  
 d'Albert  
 notre petit loup  
 de mer

## Pêchons de façon raisonnable

*En mer ou à pied, pêchez la quantité de poissons, coquillages ou crustacés dont vous avez réellement besoin pour votre consommation personnelle. Trop pêcher pour jeter ensuite ne servirait à rien. Et surtout, ne prélevez que les beaux spécimens et laissez les jeunes se développer dans leur environnement.*



# Saint-Valery-en-Caux

## Juin 2023

		HAUTES MERS   HIGH TIDE					BASSES MERS   LOW TIDE				
		MATIN	HAUT.	COEF.	SOIR	HAUT.	COEF.	MATIN	HAUT.	SOIR	HAUT.
1	J	10h24	7.55	61	22h48	7.90	66	04h35	1.85	17h01	1.70
2	V	11h09	7.90	71	23h30	8.15	75	05h24	1.55	17h48	1.45
3	S	11h52	8.15	79	-	-	-	06h10	1.30	18h33	1.25
4	D	00h11	8.40	82	12h35	8.40	84	06h55	1.10	19h17	1.15
5	L	00h53	8.55	86	13h19	8.50	87	07h39	0.95	20h00	1.10
6	M	01h37	8.60	88	14h04	8.55	87	08h25	0.85	20h45	1.10
7	M	02h22	8.55	86	14h52	8.40	84	09h12	0.90	21h32	1.25
8	J	03h11	8.35	81	15h43	8.20	77	10h01	1.05	22h22	1.50
9	V	04h03	8.10	73	16h39	7.90	70	10h53	1.25	23h18	1.75
10	S	05h02	7.75	66	17h39	7.65	63	11h50	1.50	-	-
11	D	06h05	7.55	60	18h44	7.50	58	00h19	1.90	12h54	1.70
12	L	07h12	7.40	57	19h51	7.50	57	01h26	2.00	14h00	1.75
13	M	08h21	7.45	58	20h57	7.60	60	02h33	1.95	15h04	1.75
14	M	09h26	7.60	62	21h57	7.75	64	03h38	1.80	16h06	1.65
15	J	10h24	7.75	66	22h49	7.95	68	04h37	1.65	17h02	1.60
16	V	11h15	7.90	70	23h35	8.05	71	05h31	1.55	17h51	1.55
17	S	-	-	-	12h00	8.00	72	06h17	1.45	18h35	1.50
18	D	00h16	8.10	73	12h42	8.05	74	06h59	1.35	19h15	1.45
19	L	00h55	8.15	74	13h21	8.10	74	07h39	1.30	19h55	1.50
20	M	01h32	8.15	73	13h58	8.05	72	08h17	1.30	20h32	1.55
21	M	02h09	8.05	70	14h36	7.95	69	08h54	1.40	21h08	1.70
22	J	02h45	7.90	66	15h13	7.80	64	09h29	1.55	21h42	1.85
23	V	03h22	7.70	61	15h50	7.55	58	10h03	1.75	22h17	2.05
24	S	03h59	7.45	56	16h29	7.35	53	10h39	1.95	22h55	2.25
25	D	04h39	7.20	50	17h11	7.10	47	11h19	2.15	23h40	2.45
26	L	05h25	6.95	45	18h00	6.95	43	-	-	12h06	2.35
27	M	06h20	6.80	42	18h58	6.90	41	00h32	2.55	13h01	2.45
28	M	07h23	6.80	42	20h04	7.00	43	01h32	2.55	14h03	2.45
29	J	08h33	6.95	46	21h08	7.20	49	02h36	2.45	15h10	2.30
30	V	09h37	7.20	53	22h06	7.55	58	03h42	2.15	16h14	2.05

Heure d'été en vigueur du 26/03/2023 à 2h du matin au 29/10/2023 à 3h du matin.

Corrections à apporter aux horaires de marées de Saint-Valery-en-Caux :  
 pour Saint-Aubin-sur-Mer + 10mn, Veules-les-Roses + 5mn,  
 pour Veulettes-sur-Mer - 5mn et pour Les Petites-Dalles - 10mn.  
 Pour toutes les hauteurs d'eau formulées dans ce document,  
 il convient de retirer 3,26 m pour le passage d'écluse du port de plaisance.

## PLAGES D'OUVERTURE | OPENING TIMES

		PORTES   GATE	CHASSES   SLUICES
1	J	08h15-12h45	20h30-00h00
2	V	09h00-13h30	21h15-00h00
3	S	09h30-14h00	23h45-00h45
4	D	-	10h00-15h00
5	L	00h30-01h30	10h45-15h45
6	M	01h00-02h00	11h30-16h30
7	M	01h45-02h45	12h15-17h15
8	J	02h45-03h45	13h30-18h00
9	V	03h30-04h30	14h30-19h00
10	S	05h00-07h15	15h30-20h00
11	D	05h00-08h15	16h30-21h00
12	L	05h00-09h30	17h30-22h00
13	M	06h00-10h30	18h45-23h15
14	M	07h15-11h45	19h45-00h00
15	J	08h15-12h45	20h30-00h00
16	V	09h00-13h30	21h15-00h00
17	S	09h45-14h15	23h45-00h45
18	D	-	10h30-15h00
19	L	00h30-01h30	11h00-15h30
20	M	01h00-02h00	11h45-16h15
21	M	01h45-02h45	12h15-16h45
22	J	02h15-03h15	13h00-17h30
23	V	02h45-03h45	13h30-18h00
24	S	03h30-04h30	14h15-18h45
25	D	04h15-05h15	15h00-19h30
26	L	05h00-07h45	15h45-20h15
27	M	05h00-08h30	16h45-21h15
28	M	05h15-09h45	17h45-22h15
29	J	06h15-10h45	19h00-23h30
30	V	07h15-11h45	19h45-00h00



## Cap au large

Seul, en famille  
 ou entre amis,  
 pour de la découverte,  
 de l'initiation,  
 du perfectionnement  
 ou de la croisière,  
 venez découvrir  
 la pratique de  
 la voile habitable  
 sur la Côte d'Albâtre  
 et les côtes anglaises.

Club Nautique Valeriquais  
 02 35 97 25 49



# Saint-Valery-en-Caux Juillet 2023

		HAUTES MERS   HIGH TIDE					BASSES MERS   LOW TIDE				
		MATIN	HAUT.	COEF.	SOIR	HAUT.	COEF.	MATIN	HAUT.	SOIR	HAUT.
1	S	10h34	7.60	62	22h59	7.90	67	04h43	1.85	17h13	1.75
2	D	11h27	7.95	72	23h49	8.20	77	05h40	1.50	18h07	1.50
3	L	-	-	-	12h18	8.25	81	06h34	1.20	18h59	1.25
4	M	00h38	8.45	85	13h09	8.50	88	07h28	0.95	19h51	1.10
5	M	01h28	8.65	90	13h59	8.65	92	08h21	0.75	20h42	1.00
6	J	02h18	8.75	93	14h49	8.70	93	09h12	0.65	21h32	1.00
7	V	03h08	8.70	92	15h38	8.60	89	10h02	0.70	22h21	1.10
8	S	03h57	8.55	86	16h27	8.40	83	10h49	0.85	23h10	1.25
9	D	04h47	8.25	78	17h17	8.10	74	11h36	1.10	23h59	1.55
10	L	05h39	7.90	69	18h10	7.75	64	-	-	12h25	1.45
11	M	06h36	7.55	59	19h09	7.45	56	00h52	1.80	13h19	1.80
12	M	07h40	7.25	53	20h15	7.25	51	01h52	2.05	14h21	2.10
13	J	08h51	7.10	50	21h24	7.25	51	02h58	2.15	15h27	2.20
14	V	10h00	7.20	52	22h27	7.40	54	04h06	2.10	16h33	2.15
15	S	10h59	7.40	57	23h19	7.60	59	05h07	1.95	17h30	2.00
16	D	11h49	7.65	62	-	-	-	05h59	1.75	18h18	1.85
17	L	00h04	7.80	65	12h32	7.85	67	06h45	1.55	19h00	1.65
18	M	00h43	7.95	69	13h09	8.00	71	07h25	1.45	16h41	1.55
19	M	01h19	8.05	72	13h45	8.10	73	08h04	1.35	20h19	1.50
20	J	01h54	8.10	73	14h19	8.10	73	08h40	1.30	20h53	1.50
21	V	02h29	8.10	73	14h53	8.05	72	09h13	1.35	21h24	1.60
22	S	03h02	8.05	71	15h26	7.95	69	09h44	1.45	21h55	1.70
23	D	03h34	7.90	67	15h58	7.80	65	10h14	1.60	22h26	1.85
24	L	04h07	7.70	62	16h31	7.60	59	10h45	1.75	23h02	2.00
25	M	04h42	7.45	56	17h09	7.35	52	11h22	2.00	23h43	2.25
26	M	05h25	7.15	49	17h55	7.10	46	-	-	12h05	2.25
27	J	06h18	6.90	44	18h56	6.90	42	00h34	2.45	13h01	2.50
28	V	07h31	6.75	42	20h15	6.90	43	01h38	2.55	14h13	2.60
29	S	08h56	6.90	45	21h32	7.20	50	02h55	2.45	15h35	2.45
30	D	10h09	7.30	55	22h37	7.65	62	04h13	2.10	16h48	2.05
31	L	11h12	7.80	68	23h35	8.10	75	05h21	1.65	17h50	1.60

Heure d'été en vigueur du 26/03/2023 à 2h du matin au 29/10/2023 à 3h du matin.



Corrections à apporter aux horaires de marées de Saint-Valery-en-Caux :  
 pour Saint-Aubin-sur-Mer + 10mn, Veules-les-Roses + 5mn,  
 pour Veulettes-sur-Mer - 5mn et pour Les Petites-Dalles - 10mn.  
 Pour toutes les hauteurs d'eau formulées dans ce document,  
 il convient de retirer 3,26 m pour le passage d'écluse du port de plaisance.

## PLAGES D'OUVREURE | OPENING TIMES

		PORTES   GATE	CHASSES   SLUICES
1	S	08h15-12h45	20h45-00h00
2	D	09h15-13h45	21h30-00h00
3	L	-	09h45-14h45
4	M	00h15-01h15	10h45-15h45
5	M	01h00-02h00	11h30-16h30
6	J	01h45-02h45	12h15-17h15
7	V	02h45-03h45	13h15-18h15
8	S	03h30-04h30	14h00-19h00
9	D	04h15-05h15	15h00-19h30
10	L	05h00-08h00	16h00-20h30
11	M	05h00-08h45	17h00-21h30
12	M	05h30-10h00	18h00-22h30
13	J	06h30-11h00	19h15-23h45
14	V	07h45-12h15	20h15-00h30
15	S	08h45-13h15	21h00-00h00
16	D	09h30-14h00	21h45-00h00
17	L	-	10h15-14h45
18	M	00h15-01h15	11h00-15h30
19	M	00h45-01h45	11h30-16h00
20	J	01h30-02h30	12h00-16h30
21	V	02h00-03h00	12h45-17h15
22	S	02h30-03h30	13h15-17h45
23	D	03h00-04h00	13h45-18h15
24	L	03h30-04h30	14h15-18h45
25	M	04h15-05h15	15h00-19h30
26	M	05h00-07h45	15h45-20h15
27	J	05h00-08h30	16h45-21h15
28	V	05h15-09h45	18h00-22h30
29	S	06h45-11h15	19h15-23h45
30	D	08h00-12h30	20h15-00h00
31	L	09h00-13h30	21h15-00h00



Les conseils  
 d'Albert  
 notre petit loup  
 de mer

## Eduquons nos enfants

*Ne laissez pas vos enfants ramasser des crabes ou des crevettes, qui risquent d'agoniser une bonne partie de la journée dans un seau en plastique, avant d'être remis à l'eau. Adoptez plutôt une attitude positive en leur faisant découvrir toute cette faune dans son environnement.*



# Saint-Valery-en-Caux

## Août 2023

		HAUTES MERS   HIGH TIDE					BASSES MERS   LOW TIDE				
		MATIN	HAUT.	COEF.	SOIR	HAUT.	COEF.	MATIN	HAUT.	SOIR	HAUT.
1	M	-	-	-	12h08	8.30	<b>82</b>	06h21	1.20	18h49	1.20
2	M	00h29	8.55	<b>88</b>	13h01	8.65	<b>93</b>	07h19	0.80	19h44	0.90
3	J	01h20	8.85	<b>98</b>	13h50	8.95	<b>102</b>	08h13	0.50	20h36	0.70
4	V	02h08	9.05	<b>104</b>	14h36	9.05	<b>104</b>	09h02	0.35	21h23	0.65
5	S	02h54	9.10	<b>104</b>	15h20	8.95	<b>101</b>	09h48	0.35	22h07	0.75
6	D	03h38	8.90	<b>97</b>	16h03	8.70	<b>92</b>	10h30	0.60	22h48	1.00
7	L	04h22	8.55	<b>86</b>	16h46	8.30	<b>79</b>	11h08	1.00	23h28	1.40
8	M	05h06	8.05	<b>72</b>	17h30	7.80	<b>64</b>	11h48	1.50	-	-
9	M	05h55	7.45	<b>57</b>	18h23	7.25	<b>50</b>	00h12	1.90	12h34	2.05
10	J	06h57	6.90	<b>44</b>	19h32	6.85	<b>40</b>	01h06	2.35	13h34	2.55
11	V	08h18	6.60	<b>38</b>	20h57	6.75	<b>39</b>	02h18	2.65	14h53	2.80
12	S	09h45	6.75	<b>41</b>	22h14	7.00	<b>45</b>	03h40	2.60	16h14	2.65
13	D	10h51	7.15	<b>49</b>	23h10	7.40	<b>54</b>	04h53	2.25	17h20	2.30
14	L	11h40	7.55	<b>59</b>	23h53	7.75	<b>63</b>	05h49	1.90	18h10	1.90
15	M	-	-	-	12h19	7.90	<b>67</b>	06h34	1.60	18h50	1.65
16	M	00h30	8.00	<b>70</b>	12h53	8.15	<b>74</b>	07h12	1.35	19h26	1.45
17	J	01h03	8.20	<b>76</b>	13h25	8.30	<b>78</b>	07h47	1.25	19h59	1.35
18	V	01h35	8.30	<b>80</b>	13h57	8.35	<b>81</b>	08h20	1.15	20h32	1.30
19	S	02h06	8.40	<b>81</b>	14h27	8.35	<b>81</b>	08h50	1.15	21h00	1.30
20	D	02h36	8.35	<b>80</b>	14h56	8.30	<b>79</b>	09h18	1.20	21h28	1.40
21	L	03h05	8.25	<b>77</b>	15h25	8.15	<b>74</b>	09h44	1.30	21h56	1.50
22	M	03h35	8.05	<b>71</b>	15h55	7.95	<b>68</b>	10h12	1.55	22h27	1.75
23	M	04h07	7.75	<b>64</b>	16h28	7.65	<b>59</b>	10h42	1.85	23h02	2.05
24	J	04h44	7.40	<b>54</b>	17h09	7.30	<b>49</b>	11h20	2.20	23h48	2.40
25	V	05h33	6.96	<b>44</b>	18h05	6.90	<b>40</b>	-	-	12h14	2.65
26	S	06h47	6.60	<b>37</b>	19h34	6.65	<b>37</b>	00h53	2.70	13h31	2.90
27	D	08h29	6.65	<b>40</b>	21h11	6.95	<b>45</b>	02h21	2.70	15h12	2.75
28	L	09h56	7.20	<b>52</b>	22h26	7.55	<b>61</b>	03h56	2.30	16h34	2.20
29	M	11h03	7.85	<b>70</b>	23h26	8.20	<b>79</b>	05h08	1.65	17h40	1.55
30	M	11h58	8.50	<b>87</b>	-	-	-	06h10	1.05	18h38	1.05
31	J	00h18	8.75	<b>95</b>	12h47	8.95	<b>102</b>	07h08	0.60	19h32	0.70

Heure d'été en vigueur du 26/03/2023 à 2h du matin au 29/10/2023 à 3h du matin.

Corrections à apporter aux horaires de marées de Saint-Valery-en-Caux :  
 pour Saint-Aubin-sur-Mer + 10mn, Veules-les-Roses + 5mn,  
 pour Veulettes-sur-Mer - 5mn et pour Les Petites-Dalles - 10mn.  
 Pour toutes les hauteurs d'eau formulées dans ce document,  
 il convient de retirer 3,26 m pour le passage d'écluse du port de plaisance.

## PLAGES D'OUVERTURE | OPENING TIMES

		PORTES   GATE	CHASSES   SLUICES
1	M	-	09h45-14h45
2	M	00h00-01h00	10h30-15h30
3	J	00h45-01h45	11h15-16h15
4	V	01h45-02h45	12h00-17h00
5	S	02h30-03h30	12h45-17h45
6	D	03h15-04h15	13h30-18h30
7	L	03h45-04h45	14h30-19h00
8	M	05h00-07h15	15h15-19h45
9	M	05h00-08h15	16h15-20h45
10	J	05h00-09h15	17h15-21h45
11	V	06h00-10h30	18h45-23h15
12	S	07h30-12h00	20h00-00h00
13	D	08h30-13h00	21h00-00h00
14	L	09h30-14h00	21h45-00h00
15	M	-	10h00-14h30
16	M	00h00-01h00	10h45-15h15
17	J	00h30-01h30	11h15-15h45
18	V	01h00-02h00	11h30-16h30
19	S	01h30-02h30	12h00-17h30
20	D	02h00-03h00	12h45-17h15
21	L	02h30-03h30	13h15-17h45
22	M	03h00-04h00	13h45-18h15
23	M	03h30-04h30	14h15-18h45
24	J	04h15-05h15	15h00-19h30
25	V	05h00-07h45	15h45-20h15
26	S	05h00-09h00	17h15-21h45
27	D	06h15-10h45	19h00-23h30
28	L	07h45-12h15	20h15-00h00
29	M	08h45-13h15	21h15-00h00
30	M	09h30-14h30	23h45-00h45
31	J	-	10h15-15h15



## Vitesse et adrénaline

Découvrez le char à voile sur une des plus grandes plages de sable de la Côte d'Albâtre.

Initiation accessible à partir de 12 ans.

Albâtre Sports et Loisirs  
 02 35 57 93 20  
[sports@cote-albatre.com](mailto:sports@cote-albatre.com)



# Saint-Valery-en-Caux

## Septembre 2023

		HAUTES MERS   HIGH TIDE						BASSES MERS   LOW TIDE			
		MATIN	HAUT.	COEF.	SOIR	HAUT.	COEF.	MATIN	HAUT.	SOIR	HAUT.
1	V	01h05	9.15	107	13h32	9.20	110	07h59	0.30	20h20	0.50
2	S	01h50	9.30	112	14h14	9.25	112	08h43	0.20	21h03	0.50
3	D	02h32	9.30	110	14h54	9.15	107	09h24	0.35	21h42	0.65
4	L	03h12	9.05	101	15h33	8.80	95	10h01	0.65	22h17	1.00
5	M	03h51	8.60	87	16h10	8.35	79	10h34	1.15	22h52	1.50
6	M	04h31	8.00	70	16h50	7.70	61	11h08	1.75	23h30	2.05
7	J	05h14	7.30	52	17h37	7.05	44	11h49	2.40	-	-
8	V	06h14	6.60	37	18h48	6.45	32	00h22	2.65	12h49	3.00
9	S	07h48	6.20	30	20h34	6.30	31	01h39	3.05	14h24	3.25
10	D	09h33	6.50	35	22h00	6.70	40	03h18	2.95	16h00	2.95
11	L	10h36	7.05	47	22h53	7.25	53	04h38	2.50	17h05	2.35
12	M	11h19	7.60	59	23h32	7.75	64	05h31	1.95	17h51	1.85
13	M	11h55	8.00	69	-	-	-	06h12	1.55	18h28	1.50
14	J	00h06	8.10	73	12h27	8.30	77	06h48	1.30	19h02	1.30
15	V	00h38	8.35	80	12h58	8.45	83	07h21	1.15	19h33	1.20
16	S	01h08	8.50	85	13h28	8.55	86	07h52	1.05	20h05	1.15
17	D	01h38	8.55	87	13h57	8.60	87	08h21	1.05	20h32	1.15
18	L	02h07	8.55	87	14h25	8.55	85	08h48	1.10	21h00	1.20
19	M	02h36	8.45	83	14h53	8.40	80	09h14	1.25	21h28	1.35
20	M	03h06	8.25	77	15h24	8.15	72	09h41	1.50	21h58	1.60
21	J	03h39	7.90	67	15h57	7.80	61	10h10	1.85	22h32	1.95
22	V	04h16	7.50	56	16h38	7.35	49	10h48	2.30	23h18	2.40
23	S	05h06	6.95	43	17h37	6.80	38	11h45	2.80	-	-
24	D	06h26	6.50	35	19h16	6.50	35	00h26	2.75	13h11	3.10
25	L	08h21	6.65	39	21h01	6.95	47	02h06	2.80	15h02	2.85
26	M	09h48	7.30	55	22h15	7.65	65	03h47	2.25	16h24	2.10
27	M	10h50	8.10	75	23h11	8.40	84	04h56	1.55	17h27	1.40
28	J	11h40	8.70	93	23h59	8.90	100	05h56	0.95	18h22	0.90
29	V	-	-	-	12h25	9.10	105	06h48	0.55	19h11	0.60
30	S	00h44	9.25	110	13h07	9.25	112	07h35	0.35	19h56	0.50

Heure d'été en vigueur du 26/03/2023 à 2h du matin au 29/10/2023 à 3h du matin.

Corrections à apporter aux horaires de marées de Saint-Valery-en-Caux :  
 pour Saint-Aubin-sur-Mer + 10mn, Veules-les-Roses + 5mn,  
 pour Veulettes-sur-Mer - 5mn et pour Les Petites-Dalles - 10mn.  
 Pour toutes les hauteurs d'eau formulées dans ce document,  
 il convient de retirer 3,26 m pour le passage d'écluse du port de plaisance.

## PLAGES D'OUVERTURE | OPENING TIMES

		PORTES   GATE		CHASSES   SLUICES
1	V	00h30-01h30	11h00-16h00	-
2	S	01h15-02h15	11h45-16h45	-
3	D	02h00-03h00	12h30-17h30	-
4	L	02h45-03h45	13h00-18h00	-
5	M	03h15-04h15	14h00-18h30	-
6	M	04h00-05h00	14h30-19h00	-
7	J	05h00-07h30	15h15-19h45	-
8	V	05h00-08h30	16h30-21h00	-
9	S	05h30-10h00	18h15-22h45	-
10	D	07h15-11h45	19h45-00h00	-
11	L	08h15-12h45	20h45-00h00	-
12	M	09h00-13h30	21h15-00h00	-
13	M	09h45-14h15	21h45-00h00	-
14	J	-	10h15-14h45	-
15	V	00h15-01h15	10h30-15h30	-
16	S	00h45-01h45	11h00-16h00	-
17	D	01h15-02h15	11h30-16h30	-
18	L	01h30-02h30	12h00-17h00	-
19	M	02h00-03h00	12h30-17h30	-
20	M	02h30-03h30	13h15-17h45	-
21	J	03h15-04h15	13h45-18h15	-
22	V	03h45-04h45	14h30-19h00	-
23	S	05h00-07h15	15h15-19h45	-
24	D	05h00-08h45	17h00-21h30	-
25	L	06h00-10h30	18h45-23h15	-
26	M	07h30-12h00	20h00-00h00	-
27	M	08h30-13h00	20h45-00h00	-
28	J	09h15-14h15	21h30-00h00	-
29	V	-	10h00-15h00	-
30	S	00h15-01h15	10h30-15h30	-



Les conseils  
 d'Albert  
 notre petit loup  
 de mer

## Respectons le littoral

*La mer nous offre  
 aujourd'hui encore  
 une très grande diversité  
 d'espèces. Pour que nos  
 enfants et nos petits-  
 enfants puissent à leur  
 tour pratiquer la pêche  
 à pied, ne jetez rien  
 à la mer. Ne touchez  
 pas aux objets suspects :  
 bidons, ferrailles, débris  
 divers, etc.*

Grutage sur rendez-vous. Tél 02 35 97 01 30. Les points se font aux heures et 1/2 heures.



# Saint-Valery-en-Caux Octobre 2023

Passage en heure d'hiver le 29

		HAUTES MERS   HIGH TIDE					BASSES MERS   LOW TIDE				
		MATIN	HAUT.	COEF.	SOIR	HAUT.	COEF.	MATIN	HAUT.	SOIR	HAUT.
1	D	01h26	9.35	112	13h47	9.25	111	08h16	0.35	20h36	0.55
2	L	02h05	9.25	108	14h25	9.10	104	08h54	0.55	21h12	0.80
3	M	02h43	8.95	98	15h01	8.75	91	08h28	0.90	21h45	1.15
4	M	03h21	8.45	83	15h36	8.25	75	09h59	1.40	22h17	1.65
5	J	03h58	7.85	66	16h13	7.60	57	10h31	2.00	22h54	2.20
6	V	04h39	7.15	48	16h57	6.90	40	11h11	2.65	23h42	2.80
7	S	05h36	6.45	33	18h06	6.30	28	-	-	12h11	3.25
8	D	07h12	6.10	26	19h56	6.10	28	00h58	3.25	13h51	3.50
9	L	08h59	6.35	32	21h26	6.50	38	02h42	3.20	15h27	3.10
10	M	10h02	6.95	44	22h19	7.10	50	04h01	2.70	16h30	2.50
11	M	10h44	7.55	57	22h58	7.65	62	04h54	2.10	17h15	1.95
12	J	11h20	8.00	68	23h33	8.10	73	05h36	1.65	17h53	1.55
13	V	11h53	8.35	77	-	-	-	06h13	1.35	18h28	1.30
14	S	00h05	8.35	81	12h24	8.50	84	06h47	1.15	19h01	1.20
15	D	00h37	8.50	86	12h55	8.60	88	07h19	1.10	19h34	1.15
16	L	01h08	8.60	89	13h25	8.65	89	07h49	1.10	20h03	1.10
17	M	01h38	9.60	88	13h55	8.65	87	08h18	1.15	20h34	1.15
18	M	02h10	8.50	85	14h26	8.50	82	08h48	1.30	21h05	1.30
19	J	02h43	8.30	78	15h00	8.25	73	09h19	1.55	21h39	1.55
20	V	03h20	7.95	68	15h38	7.85	62	09h53	1.95	22h17	1.95
21	S	04h02	7.50	56	16h23	7.30	50	10h36	2.40	23h08	2.35
22	D	04h58	6.95	44	17h30	6.80	40	11h39	2.85	-	-
23	L	06h27	6.65	38	19h12	6.65	40	00h20	2.70	13h09	3.00
24	M	08h11	6.90	45	20h45	7.15	52	02h00	2.65	14h52	2.65
25	M	09h29	7.55	60	21h54	7.80	69	03h30	2.10	16h06	1.95
26	J	10h27	8.20	77	22h48	8.40	85	04h36	1.45	17h06	1.35
27	V	11h15	8.70	91	23h36	8.85	97	05h32	1.00	17h58	0.95
28	S	11h59	9.00	101	-	-	-	06h22	0.75	18h45	0.75
29	D	00h19	9.05	103	11h40	9.10	104	06h07	0.65	18h28	0.70
30	L	00h00	9.05	104	12h19	9.05	102	06h45	0.75	19h07	0.80
31	M	00h39	8.95	99	12h56	8.90	95	07h24	0.90	19h43	1.00

L'horaire compris entre 2h et 3h le 29 octobre 2023 est donné en heure d'hiver (UTC +1h).

Heure d'été en vigueur du 26/03/2023 à 2h du matin au 29/10/2023 à 3h du matin.

Corrections à apporter aux horaires de marées de Saint-Valery-en-Caux :  
 pour Saint-Aubin-sur-Mer + 10mn, Veules-les-Roses + 5mn,  
 pour Veulettes-sur-Mer - 5mn et pour Les Petites-Dalles - 10mn.  
 Pour toutes les hauteurs d'eau formulées dans ce document,  
 il convient de retirer 3,26 m pour le passage d'écluse du port de plaisance.

## PLAGES D'OUVERTURE | OPENING TIMES

		PORTES   GATE	CHASSES   SLUICES	
1	D	01h00-02h00	11h15-16h15	08h00-09h00
2	L	01h30-02h30	12h00-17h00	08h30-09h30
3	M	02h15-03h15	12h30-17h30	09h15-10h15
4	M	02h45-03h45	13h15-17h45	09h45-10h45
5	J	-	14h00-18h30	-
6	V	-	14h45-19h00	-
7	S	07h00-07h45	16h15-19h00	-
8	D	07h00-09h00	18h15-19h00	-
9	L	07h00-11h15	-	-
10	M	07h45-12h15	-	-
11	M	08h30-13h00	-	-
12	J	09h00-13h30	-	-
13	V	09h45-14h15	23h30-00h30	-
14	S	-	10h00-15h00	06h30-07h30
15	D	00h00-01h00	10h30-15h30	07h00-08h00
16	L	00h45-01h45	11h00-16h00	07h45-08h45
17	M	01h15-02h15	11h30-16h30	08h15-09h15
18	M	01h45-02h45	12h00-17h00	08h45-09h45
19	J	-	12h45-17h15	-
20	V	-	13h30-18h00	-
21	S	-	14h15-18h45	-
22	D	-	15h15-19h00	-
23	L	07h00-08h45	17h00-19h00	-
24	M	07h00-10h30	-	-
25	M	07h15-11h45	-	-
26	J	08h15-12h45	22h15-23h15	-
27	V	08h45-13h45	23h00-00h00	05h15-06h15
28	S	09h30-14h30	23h45-00h45	06h00-07h00
29	D	09h15-14h15	23h30-00h30	06h45-07h45
30	L	-	09h45-14h45	06h30-07h30
31	M	00h15-01h15	10h30-15h30	07h15-08h15



## À vos pagaies !

En kayak ou en stand up paddle, descendez la Durdent à la rencontre des richesses naturelles de l'arrière-pays cauchois.

Albâtre Sports et Loisirs  
 02 35 57 93 20  
[sports@cote-albatre.com](mailto:sports@cote-albatre.com)



# Saint-Valery-en-Caux

## Novembre 2023

		HAUTES MERS   HIGH TIDE						BASSES MERS   LOW TIDE			
		MATIN	HAUT.	COEF.	SOIR	HAUT.	COEF.	MATIN	HAUT.	SOIR	HAUT.
1	M	01h17	8.65	90	13h33	8.55	84	07h57	1.25	20h17	1.30
2	J	01h54	8.25	77	14h08	8.10	71	08h30	1.65	20h50	1.70
3	V	02h32	7.75	63	14h45	7.55	56	09h04	2.15	21h26	2.20
4	S	03h14	7.15	48	15h29	6.95	42	09h44	2.70	22h11	2.70
5	D	04h06	6.65	36	16h30	6.40	31	10h38	3.15	23h15	3.10
6	L	05h22	6.30	29	17h56	6.20	29	11h59	3.40	-	-
7	M	06h51	6.35	31	19h21	6.40	35	00h43	3.20	13h30	3.20
8	M	08h03	6.75	40	20h24	6.90	45	02h01	2.85	14h34	2.70
9	J	08h54	7.30	51	21h12	7.40	56	03h00	2.40	15h25	2.20
10	V	09h36	7.80	62	21h52	7.80	66	03h48	1.95	16h09	1.80
11	S	10h13	8.15	71	22h29	8.15	75	04h30	1.60	16h48	1.50
12	D	10h49	8.40	79	23h04	8.35	82	05h08	1.40	17h27	1.35
13	L	11h23	8.50	84	23h39	8.45	86	05h45	1.30	18h03	1.20
14	M	11h56	8.60	87	-	-	-	06h19	1.25	18h37	1.15
15	M	00h14	8.55	87	12h31	8.60	86	06h54	1.25	19h14	1.15
16	J	00h51	8.50	84	13h08	8.50	82	07h30	1.35	19h51	1.25
17	V	01h30	8.35	79	13h48	8.30	75	08h08	1.55	20h32	1.45
18	S	02h13	8.00	71	14h32	7.90	66	08h50	1.90	21h17	1.75
19	D	03h02	7.60	61	15h25	7.50	56	09h40	2.25	22h12	2.10
20	L	04h04	7.25	52	16h35	7.15	49	10h44	2.55	23h21	2.30
21	M	05h23	7.05	48	17h58	7.05	49	-	-	12h05	2.60
22	M	06h44	7.25	52	19h16	7.35	56	00h45	2.25	13h27	2.35
23	J	07h56	7.60	61	20h23	7.75	67	02h01	1.95	14h37	1.90
24	V	08h56	8.05	72	21h20	8.15	77	03h06	1.60	15h38	1.50
25	S	09h47	8.40	81	22h10	8.45	85	04h03	1.30	16h31	1.25
26	D	10h33	8.60	88	22h56	8.55	89	04h53	1.15	17h19	1.10
27	L	11h16	8.70	90	23h38	8.60	90	05h37	1.10	18h02	1.05
28	M	11h55	8.70	89	-	-	-	06h18	1.15	18h42	1.05
29	M	00h18	8.55	87	12h34	8.60	85	06h58	1.25	19h20	1.15
30	J	00h57	8.40	82	13h11	8.40	78	07h34	1.45	19h56	1.35

Heure d'été en vigueur du 26/03/2023 à 2h du matin au 29/10/2023 à 3h du matin.



Corrections à apporter aux horaires de marées de Saint-Valery-en-Caux :  
 pour Saint-Aubin-sur-Mer + 10mn, Veules-les-Roses + 5mn,  
 pour Veulettes-sur-Mer - 5mn et pour Les Petites-Dalles - 10mn.  
 Pour toutes les hauteurs d'eau formulées dans ce document,  
 il convient de retirer 3,26 m pour le passage d'écluse du port de plaisance.

## PLAGES D'OUVERTURE | OPENING TIMES

		PORTES   GATE	CHASSES   SLUICES	
1	M	00h45-01h45	11h00-16h00	07h45-08h45
2	J	-	12h00-16h30	-
3	V	-	12h30-17h00	-
4	S	-	13h15-17h45	-
5	D	-	14h15-18h45	-
6	L	-	16h15-19h00	-
7	M	07h00-09h00	17h00-19h00	-
8	M	07h00-10h15	-	-
9	J	07h00-11h15	-	-
10	V	07h15-11h45	-	-
11	S	08h00-12h30	-	-
12	D	08h30-13h00	22h30-23h30	-
13	L	09h00-14h00	23h15-00h15	05h30-06h30
14	M	09h30-14h30	23h45-00h45	06h15-07h15
15	M	-	10h00-15h00	06h45-07h45
16	J	00h15-01h15	10h45-15h45	07h15-08h15
17	V	-	11h30-16h00	-
18	S	-	12h15-16h45	-
19	D	-	13h15-17h45	-
20	L	-	14h15-18h45	-
21	M	07h00-07h45	15h45-19h00	-
22	M	07h00-09h00	17h00-19h00	-
23	J	07h00-10h15	-	-
24	V	07h00-11h15	-	-
25	S	07h15-12h15	21h45-22h45	-
26	D	08h00-13h00	22h30-23h30	04h45-05h45
27	L	08h45-13h45	23h15-00h15	05h30-06h30
28	M	09h30-14h30	23h45-00h45	06h15-07h15
29	M	-	10h00-15h00	06h45-07h45
30	J	00h30-01h30	11h00-15h30	07h30-08h30



Les conseils  
 d'Albert  
 notre petit loup de mer

## Ne nous mettons pas en danger

Pour ne pas se faire surprendre par la remontée des eaux, il est fortement conseillé de consulter l'horaire de la marée avant de partir pour connaître le coefficient et l'heure de la basse mer. Sur place, munissez-vous d'une montre et regardez-la régulièrement : 45 minutes après l'heure de la basse mer, il est temps de remonter. Ne vous fiez pas aux autres pêcheurs à pieds. Comme vous les voyez, ils sont peut-être encore là parce que eux aussi vous voient...

Grutage sur rendez-vous. Tél 02 35 97 01 30. Les ponts se font aux heures et 1/2 heures.



# Saint-Valery-en-Caux

## Décembre 2023

		HAUTES MERS   HIGH TIDE						BASSES MERS   LOW TIDE			
		MATIN	HAUT.	COEF.	SOIR	HAUT.	COEF.	MATIN	HAUT.	SOIR	HAUT.
1	V	01h36	8.15	<b>74</b>	13h49	8.05	<b>69</b>	08h10	1.75	20h32	1.65
2	S	02h15	7.80	<b>64</b>	14h27	7.65	<b>60</b>	08h46	2.10	21h08	2.05
3	D	02h55	7.40	<b>54</b>	15h09	7.25	<b>50</b>	09h24	2.45	21h47	2.40
4	L	03h40	7.05	<b>45</b>	15h57	6.85	<b>41</b>	10h09	2.75	22h34	2.70
5	M	04h33	6.75	<b>38</b>	16h56	6.55	<b>36</b>	11h05	3.00	23h34	2.85
6	M	05h37	6.60	<b>35</b>	18h04	6.50	<b>35</b>	-	-	12h11	3.05
7	J	06h46	6.70	<b>36</b>	19h12	6.65	<b>39</b>	00h42	2.85	13h20	2.90
8	V	07h49	7.00	<b>43</b>	20h13	7.00	<b>47</b>	01h49	2.65	14h24	2.55
9	S	08h44	7.35	<b>51</b>	21h05	7.35	<b>56</b>	02h49	2.35	15h19	2.20
10	D	09h30	7.75	<b>61</b>	21h51	7.70	<b>65</b>	03h42	2.05	16h08	1.85
11	L	10h13	8.05	<b>70</b>	22h34	8.00	<b>73</b>	04h29	1.80	16h53	1.55
12	M	10h54	8.30	<b>77</b>	23h15	8.25	<b>80</b>	05h13	1.55	17h36	1.35
13	M	11h34	8.45	<b>82</b>	23h57	8.40	<b>84</b>	05h55	1.40	18h18	1.20
14	J	-	-	-	12h16	8.55	<b>85</b>	06h37	1.35	19h02	1.10
15	V	00h41	8.50	<b>86</b>	13h00	8.60	<b>85</b>	07h21	1.30	19h47	1.05
16	S	01h26	8.45	<b>84</b>	13h46	8.45	<b>83</b>	08h06	1.40	20h33	1.15
17	D	02h14	8.30	<b>80</b>	14h35	8.25	<b>77</b>	08h54	1.55	21h22	1.30
18	L	03h06	8.05	<b>74</b>	15h28	7.95	<b>71</b>	09h46	1.75	22h14	1.55
19	M	04h01	7.80	<b>67</b>	16h26	7.70	<b>64</b>	10h42	1.95	23h11	1.75
20	M	05h01	7.55	<b>61</b>	17h29	7.50	<b>59</b>	11h44	2.10	-	-
21	J	06h07	7.45	<b>57</b>	18h38	7.40	<b>57</b>	00h13	1.95	12h51	2.15
22	V	07h16	7.50	<b>57</b>	19h47	7.45	<b>59</b>	01h21	2.00	14h00	2.05
23	S	08h22	7.65	<b>61</b>	20h52	7.60	<b>63</b>	02h28	1.95	15h06	1.90
24	D	09h21	7.85	<b>66</b>	21h49	7.85	<b>69</b>	03h32	1.85	16h05	1.70
25	L	10h13	8.05	<b>71</b>	22h39	8.00	<b>74</b>	04h27	1.70	16h57	1.50
26	M	10h59	8.20	<b>75</b>	23h25	8.15	<b>77</b>	05h16	1.60	17h43	1.35
27	M	11h41	8.30	<b>78</b>	-	-	-	05h59	1.50	18h25	1.30
28	J	00h06	8.20	<b>78</b>	12h20	8.35	<b>78</b>	06h40	1.50	19h05	1.25
29	V	00h45	8.20	<b>78</b>	12h58	8.30	<b>77</b>	07h20	1.50	19h43	1.30
30	S	01h22	8.15	<b>75</b>	13h35	8.15	<b>73</b>	07h57	1.60	20h18	1.45
31	D	01h59	8.00	<b>71</b>	14h11	7.95	<b>68</b>	08h31	1.80	20h51	1.65

Heure d'été en vigueur du 26/03/2023 à 2h du matin au 29/10/2023 à 3h du matin.

Corrections à apporter aux horaires de marées de Saint-Valery-en-Caux :  
 pour **Saint-Aubin-sur-Mer** + 10mn, **Veules-les-Roses** + 5mn,  
 pour **Veulettes-sur-Mer** - 5mn et pour **Les Petites-Dalles** - 10mn.  
 Pour toutes les hauteurs d'eau formulées dans ce document,  
 il convient de retirer 3,26 m pour le passage d'écluse du port de plaisance.

## PLAGES D'OUVERTURE | OPENING TIMES

	PORTES   GATE	CHASSES   SLUICES
1 V	-	11h30-16h00
2 S	-	12h15-16h45
3 D	-	13h00-17h30
4 L	-	13h45-18h15
5 M	-	14h45-19h00
6 M	07h00-07h45	15h45-19h00
7 J	07h00-09h00	17h00-19h00
8 V	07h00-10h00	18h00-19h00
9 S	07h00-11h00	-
10 D	07h15-11h45	-
11 L	08h00-12h30	-
12 M	08h45-13h15	22h45-23h45
13 M	09h00-14h00	23h30-00h30
14 J	-	09h45-14h45
15 V	00h15-01h15	10h30-15h30
16 S	01h00-02h00	11h15-16h15
17 D	01h45-02h45	12h15-16h45
18 L	-	13h15-17h45
19 M	-	14h15-18h45
20 M	-	15h15-19h00
21 J	07h00-08h15	16h30-19h00
22 V	07h00-09h30	17h30-19h00
23 S	07h00-10h30	-
24 D	07h00-11h30	-
25 L	-	-
26 M	08h45-13h15	-
27 M	09h30-14h00	-
28 J	-	10h00-14h30
29 V	-	10h45-15h15
30 S	-	11h15-15h45
31 D	-	12h00-16h30



## Plongée

Pour débuter à son rythme ou passer des stages techniques, initiez-vous à la plongée sous-marine et partez à la découverte des fonds marins de la Côte d'Albâtre.

CAUX MOANA  
 à Cany-Barville  
 06 34 53 48 28  
[cauxmoana@gmail.com](mailto:cauxmoana@gmail.com)

## 5 sites

pour vos loisirs nautiques



### Veulettes-sur-Mer

Veulettes-sur-Mer est une séduisante station balnéaire « familiale ». Animée toute l'année, elle propose quantité d'activités de loisirs et sportives, inspirées par la mer et la plage qui s'étend sur 1,5 km. Que de possibilités !



### Saint Valery-en-Caux

La ville est un haut-lieu d'histoire maritime. Elle abrite un port en centre-ville, à proximité des commerces. Son front de mer a été entièrement aménagé pour la détente et les falaises permettent d'apprécier le panorama d'un peu plus haut. Et de ce point de vue, que voit-on ? La mer !



### Veules-les-Roses

Les artistes affectionnent particulièrement l'endroit et de nombreuses galeries d'art et expositions de peinture en attestent. Pour l'anecdote, retenez que le plus petit fleuve de France (1 149 m) parcourt cette station balnéaire qui lui doit son nom : la Veules.



### Saint Aubin-sur-Mer

Sa plage de galets se découvre à marée descendante et devient une grande plage de sable pour le plaisir de tous : baignade, jeux, pêche à pied, promenades, cerfs-volants... Idéalement orientée, elle est très appréciée pour la pratique de la planche à voile, du kite surf et du char à voile. Un beau spectacle depuis la plage !



### Le lac de Caniel

Blotti dans un écrin de verdure, à Vittefleur/Cany-Barville, le Lac de Caniel est un lac « calme » au sens « éolien » du terme. Les vents y sont opportunément très doux, ce qui est appréciable pour s'initier à la voile, au pédal'eau, au canoë et au ski nautique.

# 4 structures nautiques

de la Communauté de Communes de la Côte d'Albâtre

## Centre Nautique de la Côte d'Albâtre



### Veulettes-sur-Mer

Ouvert selon les créneaux d'activités.

02 35 57 93 20  
sports@cote-albatre.com

## Point Plage

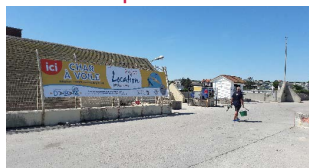


### Veules-les-Roses

Ouvert selon les créneaux d'activités.

02 35 57 93 20  
sports@cote-albatre.com

## Base Nautique



### Saint Aubin-sur-Mer

Ouvert selon les créneaux d'activités.

02 35 57 93 20  
sports@cote-albatre.com

## Les Moussillons du Lac



### Lac de Caniel - Clasville / Vittefleur

Ouvert selon les créneaux d'activités.

02 35 57 93 20  
sports@cote-albatre.com



Photo : G. Auger





**VEULETTES-SUR-MER, SAINT-VALERY-EN-CAUX, VEULES-LES-ROSES,  
SAINT-AUBIN-SUR-MER, LE LAC DE CANIEL  
5 SITES POUR ABORDER LE NAUTISME & SES PLAISIRS**

**Communauté de Communes de la Côte d'Albâtre**

48 bis, route de Veulettes - CS 40048 - 76450 Cany-Barville  
Port de Plaisance intercommunal - Tél. 02 35 97 01 30

**cote-albatre.fr**

**Office de Tourisme de la Côte d'Albâtre**

Quai d'Amont - 76460 Saint-Valery-en-Caux - Tél. 02 35 97 00 63

**cote-albatre-tourisme.fr**



© shom n° 2022-353 reproduction des prédictions de marées du shom pour  
le port de plaisance intercommunal de Saint-Valery-en-Caux,  
non vérifiée par le shom et réalisée sous la seule responsabilité de l'éditeur.

Photos : Com. Côte d'Albâtre, J.M. Gately, S. Guichard,  
Istock, Département 76, Saint-Aubin Passionément,  
Archives SN3M fécamp, Fred Coy Reporter Photos, G. Auger  
Photographe, A. Bouteiller