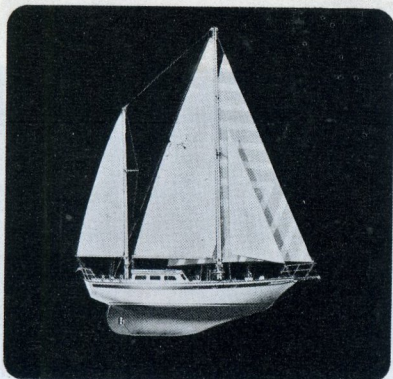




ENDURANCE 35



POUR la première fois, nous présentons un homme et un bateau qui sortent de l'ordinaire.

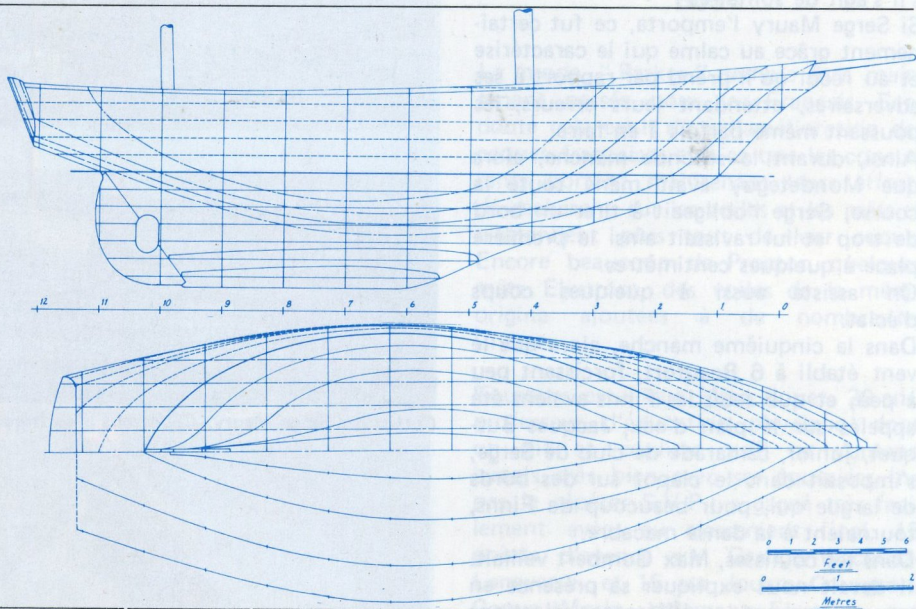
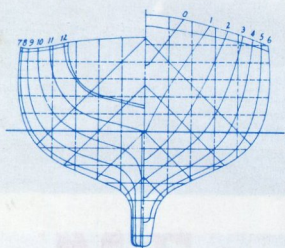
Américain, Peter Ibold, architecte naval professionnel, gagnant du concours international du meilleur plan de voilier destiné à la construction amateur, version bois et ferro-ciment.

Néanmoins, Peter Ibold n'est pas un architecte comme les autres. Je le savais déjà lorsque je l'ai rencontré en Mer Rouge. Il revenait d'Australie, à la voile, avec sa femme.

Ulysse à part entière, ce marin accompli allait préparer pendant plusieurs années les plans d'un bateau 100 % Ulysse, sûr, un véritable bateau des tours du monde, à la portée de l'amateur sérieux.

Peter Ibold réside en France et aidera les Ulysses à passer du rêve à la réalité.

G. BORG



CARACTERISTIQUES

Longueur	10,76 m
Longueur à la flottaison	8,12 m
Largeur	3,35 m
Tirant d'eau	1,52 m
Déplacement	8.390 kg
Surface de voilure (Ketch)	84 m ²

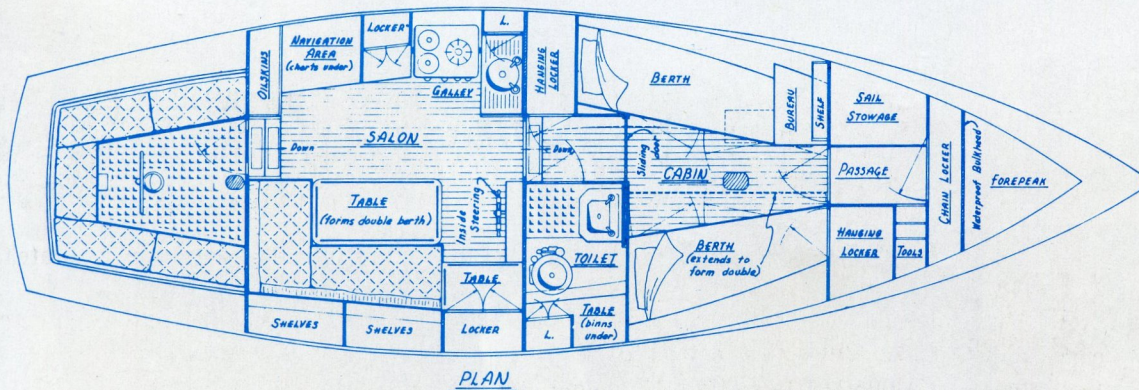
LE bateau conçu tout spécialement pour la construction amateur peut être exécuté, soit en ferro-ciment, soit en bois.

Comme cela a été mentionné plus haut, son architecte Peter A. Ibold a gagné le concours international 1970 de l'International Amateur Boat Building Society. Cet organisme américain se consacre entièrement à la construction amateur. Il était précisé dans le cahier des charges du concours que : " le bateau doit être capable d'effectuer de longues croisières hauturières incluant les circumnavigations ". En outre " l'architecte doit dessiner une unité pouvant être raisonnablement menée en solitaire ". Comme on peut le voir, ce programme approche de très près celui des Ulysses. Le dossier complet des ren-

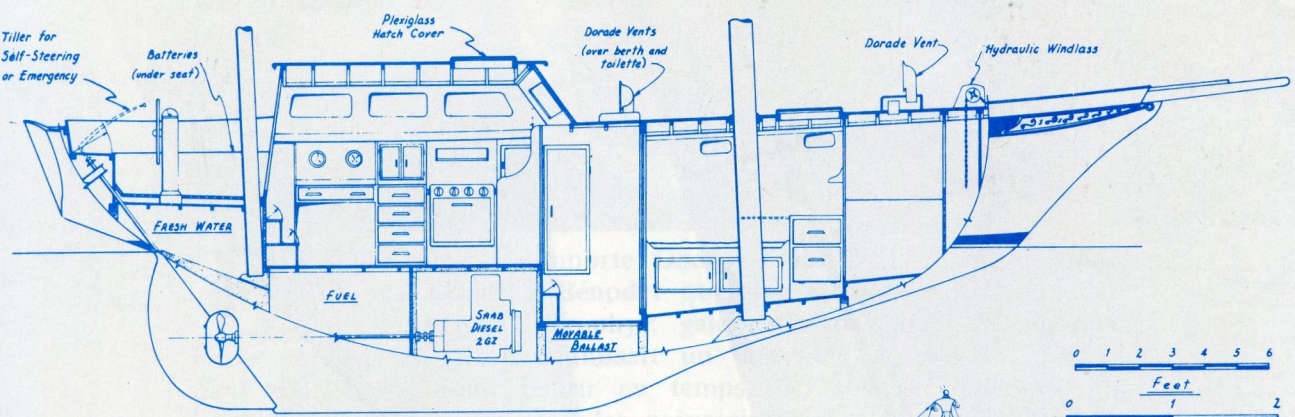
seignements nécessaires à la construction de l'" ENDURANCE 35 " comprend 11 plans propres à la construction et des instructions détaillées en langue anglaise indiquant en autres la méthode d'utilisation du ferro-ciment, la construction de la coque, menuiserie, plomberie, équipements, etc., et même un tableau de conversion entre système anglo-saxon et système métrique.

Ces plans ont été approuvés par la Commission Nationale de Sécurité de la Navigation de Plaisance de la Marine Marchande. Il est bien entendu que chaque constructeur doit respecter un certain nombre d'impératifs.

Renseignements : Peter A. Ibold, 69, rue Galande, Paris 5e, tél. : ODE.22.02. Prix des plans : 800 F.



PLAN



ELEVATION
(at centerline)

