

# Le Cabernet

518



avec aubin, vous irez loin, tout ira bien!



photos Diversion

## LE BATEAU DE CROISIERE SUR ET CONFORTABLE

**Equipage :** quatre à cinq personnes pour les longues étapes, jusqu'à sept dans la croisière-école de quelques jours. Parents et trois enfants pour la durée des vacances en croisière côtière.

**Attraits majeurs :** caractère pratique de ses installations. Espace et hauteur intérieurs appréciés des personnes ayant "ne plus avoir vingt ans".

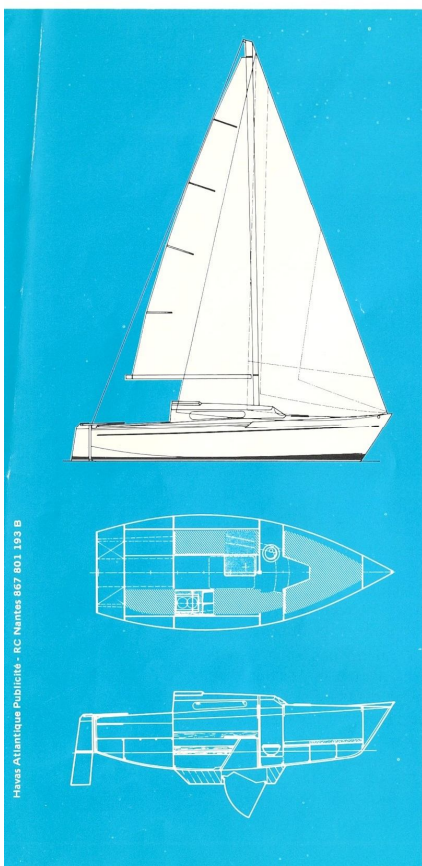
Il réconcilie les dames avec le bateau, il est parfait pour les très jeunes enfants.

Très ouvert et aéré pour la vie au port, d'un échouage facile de par sa formule "dériveur lesté", il permet l'accès avec très peu d'eau et possède un rapport confort/prix sans équivalent. Il y a lieu de souligner les dimensions inhabituelles du cockpit, la bonne position des banquettes inclinées, l'hiloire agrémenté d'équipettes. L'accès direct au tableau permet aisément la mise en place et la manœuvre du moteur hors-bord (5 cv suffisent).

La bonne disposition du pont permet d'effectuer facilement les manœuvres entre la cabine et le cale-pied rehaussé d'un pavois pour la plage avant.

# cabernet

aubin



Havas Atlantique Publicités - RC Nantes 887 801 193 B

### VOILURE

Grand voile .....	11.70 m <sup>2</sup>
Génois .....	21.00 m <sup>2</sup>
Foc .....	15.00 m <sup>2</sup>
avec ris .....	11.00 m <sup>2</sup>
Tourmentin .....	3.80 m <sup>2</sup>

### CARACTÉRISTIQUES

Longueur .....	7.40 m
Bau .....	2.68 m
Tirant d'eau .....	0.75 m
Dérive basse .....	1.55 m
Lest avec dérive .....	940 kg
Déplacement .....	2.000 kg
En charge .....	2.300 kg

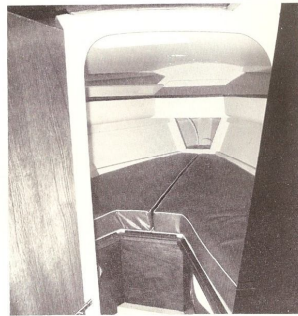
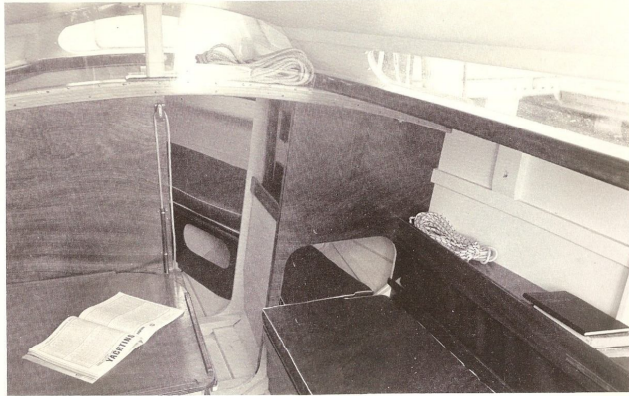
Homologation Marine Marchande n° 691  
 Catégorie de navigation : 3e  
 Nombre de personnes : 5 à 8  
 Puissance moteur inboard : 10 CV

Architecte Naval : Philippe HARLÉ

AUBIN  
 110, Rue de la Basse Ile  
**44400 REZÉ-LES-NANTES**  
 Téléphone : 75.40.26 et 75.49.30  
 R.C. 71 B 261

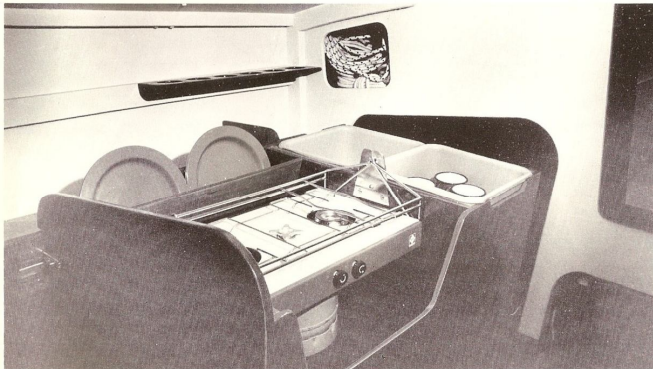






**Aménagements :** la dimension du carré et la hauteur dans la cabine (1,78 m) permettent de se déplacer sans entrave d'aucun meuble. Six personnes peuvent prendre leurs repas autour de la table centrale sans se gêner. En mer, elle se replie vers la cloison et devient table à carte (format grand aigle) dans le sens de la marche.

Les couchettes sont disposées deux bout à bout à tribord, une à bâbord avec possibilité d'une quatrième. La cuisine se effaçant sous la banquette tribord est munie d'un réchaud



deux feux et de une cuvette. Des rangements vaisselle et casier à verres situés au-dessus donnent une surface de travail très agréable.

Les W.C. marins ainsi qu'une vaste pendurie se situent à bâbord, entre le carré et le poste avant. A tribord sont fixées des étagères.

Le poste avant, d'accès facile, dispose de deux couchettes pouvant se transformer en couchette double. Deux équipettes au-dessus des couchettes plus les rangements dans les coffre et cloison avant, le rendent très habitable et l'aération se fait par un capot ouvrant et une manche à air.

